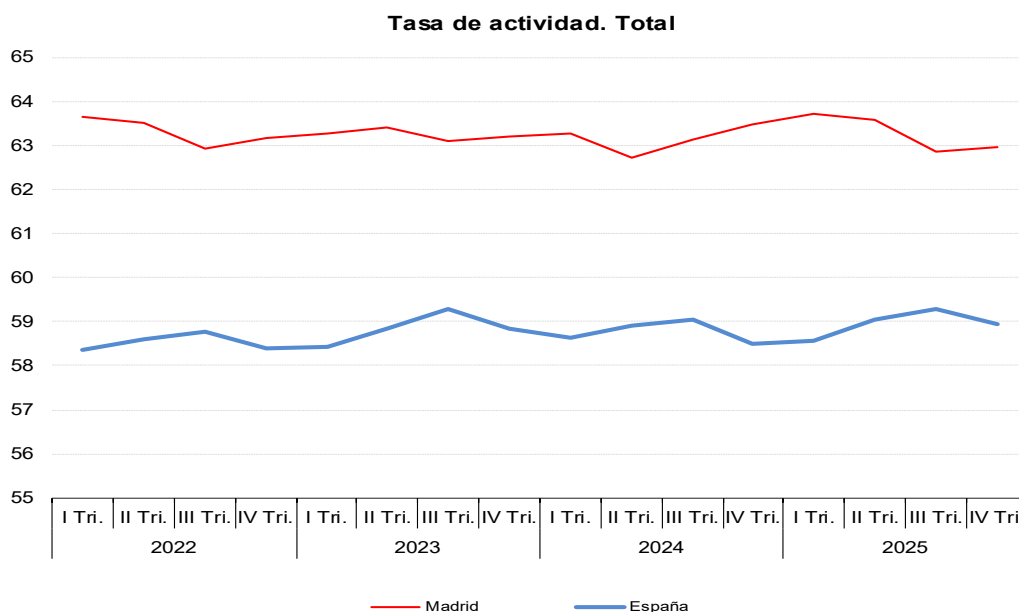


Encuesta de Población Activa (EPA) CUARTO TRIMESTRE 2025

27 de enero 2026

Principales resultados:

- En la Comunidad de Madrid, el número de ocupados aumenta en 59.300 personas en el cuarto trimestre 2025 respecto al trimestre anterior (1,7%) y se sitúa en 3.579.900 ocupados.
- El número de parados disminuye este trimestre en 34.100 personas (-11,2%) y alcanza la cifra de 271.200 personas. La tasa de paro se sitúa en el 7,04%.
- En el cuarto trimestre 2025, la Comunidad de Madrid es la segunda comunidad autónoma con mayor tasa de actividad (63,0%).



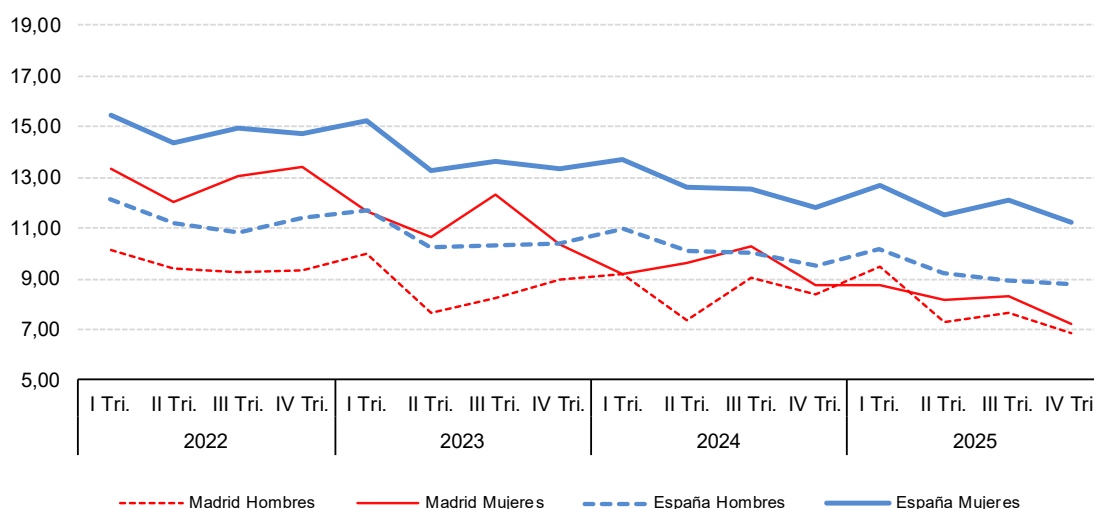
Fuente: Elaboración propia a partir de los datos de la EPA.INE

Los resultados de la EPA correspondientes al cuarto trimestre 2025, cifran la población activa de la Comunidad de Madrid en 3.851.100 personas. Esta cifra se desglosa en 3.579.900 ocupados y 271.200 parados. Con relación al trimestre anterior, aumenta el número de ocupados en 59.300 personas, lo que representa una variación del 1,7% y disminuye en 34.100 personas el número de parados, lo que supone una variación del -11,2%.

La tasa de actividad se situó en el 62,95%, lo que supone un incremento de 0,10 puntos respecto al trimestre anterior y una disminución de 0,53 puntos con respecto al mismo trimestre del año anterior.

La tasa de paro se sitúa en el 7,04% de la población activa (6,84% en hombres y 7,25% en mujeres), lo que supone una disminución de 0,94 puntos respecto al trimestre anterior y una disminución de 1,54 puntos respecto al mismo trimestre del año anterior.

Tasa de paro por sexo



Fuente: Elaboración propia a partir de los datos de la EPA.INE

Con relación al cuarto trimestre del año anterior, en la Comunidad de Madrid se registra un aumento de 59.300 ocupados (2,3%) y una disminución de 34.100 parados (-17,4%), mientras que la población activa también experimenta un incremento de 21.500 personas (0,6%).

Miles de personas

	Total	Variación sobre el trimestre anterior		Variación sobre igual trimestre del año anterior	
		Diferencia	%	Diferencia	%
Comunidad de Madrid					
Población mayor de 16 años	6.117,7	30,7	0,5	84,9	1,4
Población activa	3.851,1	25,2	0,7	21,5	0,6
Población ocupada	3.579,9	59,3	1,7	78,8	2,3
Población parada	271,2	-34,1	-11,2	-57,3	-17,4
Tasa de actividad (%)	62,95	0,10	-	-0,53	-
Tasa de paro (%)	7,04	-0,94	-	-1,54	-
Hombre	6,84	-0,79	-	-1,55	-
Mujer	7,25	-1,08	-	-1,52	-
España					
Población mayor de 16 años	42.315,3	153,8	0,4	505,2	1,2
Población activa	24.940,4	-59,9	-0,2	487,1	2,0
Población ocupada	22.463,3	76,2	0,3	605,4	2,8
Población parada	2.477,1	-136,1	-5,2	-118,4	-4,6
Tasa de actividad (%)	58,94	-0,36	-	-0,05	-
Tasa de paro (%)	9,93	-0,52	-	-0,93	-
Hombre	8,76	-0,21	-	0,87	-
Mujer	11,24	-0,87	-	-1,02	-

Fuente: Elaboración propia a partir de los datos de la EPA.INE