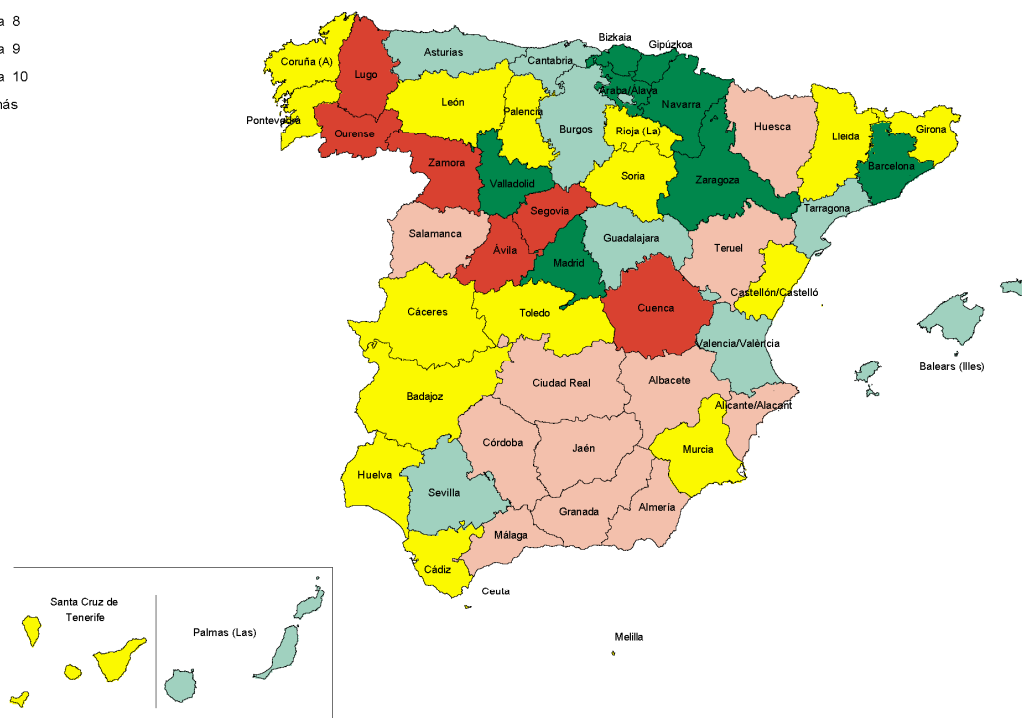


Demografía Empresarial de la Comunidad de Madrid en el marco español

Primer semestre 2014

Número medio de puestos de trabajo por unidad empresarial

- Menos de 7
- De 7 a 8
- De 8 a 9
- De 9 a 10
- 10 y más



Instituto de Estadística - ICM



Dirección General de Economía,
Estadística e Innovación Tecnológica
CONSEJERÍA DE ECONOMÍA Y HACIENDA

Comunidad de Madrid

Demografía Empresarial. Comunidad de Madrid

1. Evolución

- 1.1 Unidades empresariales según variables demográficas
- 1.2 Unidades empresariales y tasas demográficas
- 1.3 Puestos de trabajo asociados a unidades empresariales según variables demográficas
- 1.4 Puestos de trabajo asociados a unidades empresariales y tasas demográficas

2. Detalle semestral. Primer semestre 2014

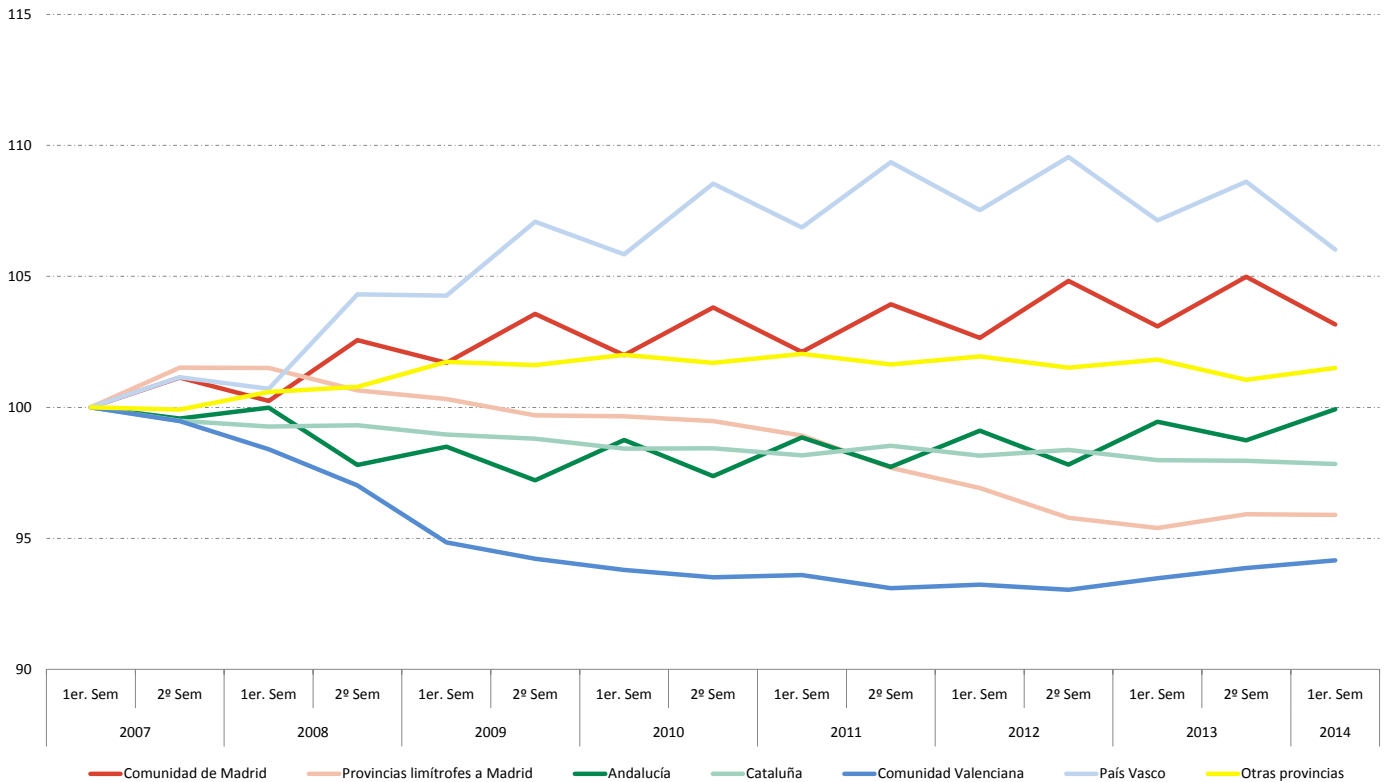
- 2.1 Unidades empresariales y puestos de trabajo según ubicación geográfica
- 2.2 Unidades empresariales y puestos de trabajo según titularidad
- 2.3 Unidades empresariales y puestos de trabajo según sectores de actividad
- 2.4 Unidades empresariales y puestos de trabajo según estratos de tamaño

1. Evolución

1.1 Unidades empresariales según variables demográficas

		Inicio periodo	Nacen (N)	Mueren (M)	Saldo vegetativo (N-M)	Entran (E)	Salen (S)	Saldo migratorio (E-S)	Saldo total	Final periodo
España	2012 2º Sem	1.302.564	102.086	149.977	-47.891	5.047	6.358	-1.311	-49.202	1.253.362
	2013 1er. Sem	1.253.327	141.368	127.180	14.188	6.437	6.414	23	14.211	1.267.538
	2º Sem	1.267.523	107.418	136.416	-28.998	5.313	5.755	-442	-29.440	1.238.083
	2014 1er. Sem	1.238.079	146.559	116.180	30.379	6.732	5.901	831	31.210	1.269.289
Comunidad de Madrid	2012 2º Sem	175.588	12.776	15.792	-3.016	480	515	-35	-3.051	172.537
	2013 1er. Sem	172.536	15.164	16.104	-940	571	582	-11	-951	171.585
	2º Sem	171.586	13.747	14.657	-910	500	483	17	-893	170.693
	2014 1er. Sem	170.704	15.849	14.693	1.156	607	509	98	1.254	171.958
Provincias limítrofes a Madrid	2012 2º Sem	41.097	2.985	4.887	-1.902	255	367	-112	-2.014	39.083
	2013 1er. Sem	39.081	4.241	3.969	272	363	353	10	282	39.363
	2º Sem	39.364	3.422	4.111	-689	290	306	-16	-705	38.659
	2014 1er. Sem	38.659	4.615	3.615	1.000	339	376	-37	963	39.622
Andalucía	2012 2º Sem	208.227	19.990	30.131	-10.141	1.044	1.404	-360	-10.501	197.726
	2013 1er. Sem	197.719	28.847	23.224	5.623	1.324	1.355	-31	5.592	203.311
	2º Sem	203.303	20.902	26.920	-6.018	1.129	1.230	-101	-6.119	197.184
	2014 1er. Sem	197.182	29.058	21.759	7.299	1.275	1.188	87	7.386	204.568
Cataluña	2012 2º Sem	227.790	16.197	24.183	-7.986	582	698	-116	-8.102	219.688
	2013 1er. Sem	219.682	23.059	21.485	1.574	757	714	43	1.617	221.299
	2º Sem	221.297	16.856	21.966	-5.110	569	657	-88	-5.198	216.099
	2014 1er. Sem	216.093	23.736	18.797	4.939	855	632	223	5.162	221.255
Comunidad Valenciana	2012 2º Sem	138.127	11.929	17.267	-5.338	453	612	-159	-5.497	132.630
	2013 1er. Sem	132.626	16.393	14.299	2.094	615	567	48	2.142	134.768
	2º Sem	134.768	12.924	15.422	-2.498	466	545	-79	-2.577	132.191
	2014 1er. Sem	132.189	16.945	13.255	3.690	604	531	73	3.763	135.952
País Vasco	2012 2º Sem	61.909	3.491	4.701	-1.210	276	286	-10	-1.220	60.689
	2013 1er. Sem	60.688	4.071	4.754	-683	363	346	17	-666	60.022
	2º Sem	60.017	3.647	4.216	-569	315	323	-8	-577	59.440
	2014 1er. Sem	59.441	4.668	4.631	37	370	369	1	38	59.479
Otras provincias	2012 2º Sem	449.826	34.718	53.016	-18.298	1.957	2.476	-519	-18.817	431.009
	2013 1er. Sem	430.995	49.593	43.345	6.248	2.444	2.497	-53	6.195	437.190
	2º Sem	437.188	35.920	49.124	-13.204	2.044	2.211	-167	-13.371	423.817
	2014 1er. Sem	423.811	51.688	39.430	12.258	2.682	2.296	386	12.644	436.455

Evolución de las unidades empresariales por zonas geográficas. Números índices



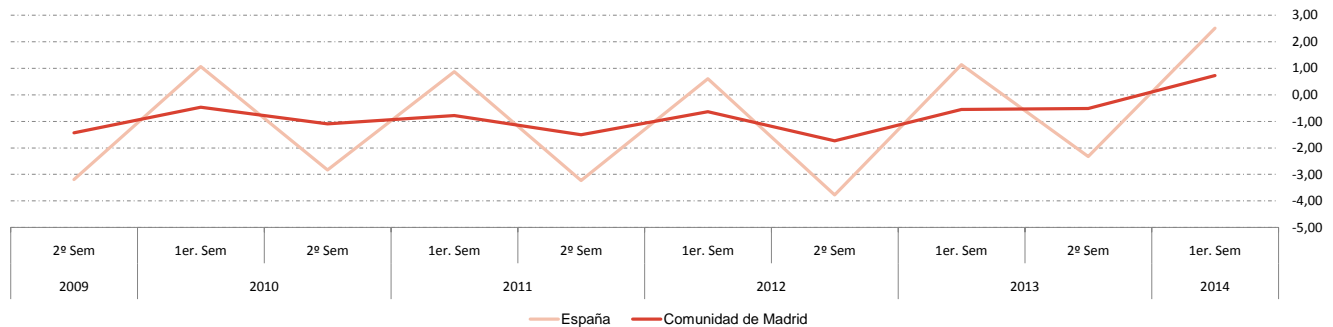
1. Evolución

1.2 Unidades empresariales y tasas demográficas

		Inicio periodo	Tasa bruta de natalidad (por 1000)	Tasa bruta de mortalidad (por 1000)	Tasa de crecimiento vegetativo	Tasa de crecimiento migratorio	Tasa de crecimiento total	Final periodo
España	2012 2º Sem	1.302.564	78,37	115,14	-3,68	-0,10	-3,78	1.253.362
	2013 1er. Sem	1.253.327	112,79	101,47	1,13	0,00	1,13	1.267.538
	2º Sem	1.267.523	84,75	107,62	-2,29	-0,03	-2,32	1.238.083
	2014 1er. Sem	1.238.079	118,38	93,84	2,45	0,07	2,52	1.269.289
Comunidad de Madrid	2012 2º Sem	175.588	72,76	89,94	-1,72	-0,02	-1,74	172.537
	2013 1er. Sem	172.536	87,89	93,34	-0,54	-0,01	-0,55	171.585
	2º Sem	171.586	80,12	85,42	-0,53	0,01	-0,52	170.693
Provincias limítrofes a Madrid	2014 1er. Sem	170.704	92,84	86,07	0,68	0,06	0,73	171.958
	2012 2º Sem	41.097	72,63	118,91	-4,63	-0,27	-4,90	39.083
	2013 1er. Sem	39.081	108,52	101,56	0,70	0,03	0,72	39.363
	2º Sem	39.364	86,93	104,44	-1,75	-0,04	-1,79	38.659
Andalucía	2014 1er. Sem	38.659	119,38	93,51	2,59	-0,10	2,49	39.622
	2012 2º Sem	208.227	96,00	144,70	-4,87	-0,17	-5,04	197.726
	2013 1er. Sem	197.719	145,90	117,46	2,84	-0,02	2,83	203.311
	2º Sem	203.303	102,81	132,41	-2,96	-0,05	-3,01	197.184
Cataluña	2014 1er. Sem	197.182	147,37	110,35	3,70	0,04	3,75	204.568
	2012 2º Sem	227.790	71,10	106,16	-3,51	-0,05	-3,56	219.688
	2013 1er. Sem	219.682	104,97	97,80	0,72	0,02	0,74	221.299
	2º Sem	221.297	76,17	99,26	-2,31	-0,04	-2,35	216.099
Comunidad Valenciana	2014 1er. Sem	216.093	109,84	86,99	2,29	0,10	2,39	221.255
	2012 2º Sem	138.127	86,36	125,01	-3,86	-0,12	-3,98	132.630
	2013 1er. Sem	132.626	123,60	107,81	1,58	0,04	1,62	134.768
	2º Sem	134.768	95,90	114,43	-1,85	-0,06	-1,91	132.191
País Vasco	2014 1er. Sem	132.189	128,19	100,27	2,79	0,06	2,85	135.952
	2012 2º Sem	61.909	56,39	75,93	-1,95	-0,02	-1,97	60.689
	2013 1er. Sem	60.688	67,08	78,34	-1,13	0,03	-1,10	60.022
	2º Sem	60.017	60,77	70,25	-0,95	-0,01	-0,96	59.440
Otras provincias	2014 1er. Sem	59.441	78,53	77,91	0,06	0,00	0,06	59.479
	2012 2º Sem	449.826	77,18	117,86	-4,07	-0,12	-4,18	431.009
	2013 1er. Sem	430.995	115,07	100,57	1,45	-0,01	1,44	437.190
	2º Sem	437.188	82,16	112,36	-3,02	-0,04	-3,06	423.817
2014 1er. Sem	423.811	121,96	93,04	2,89	0,09	2,98	436.455	

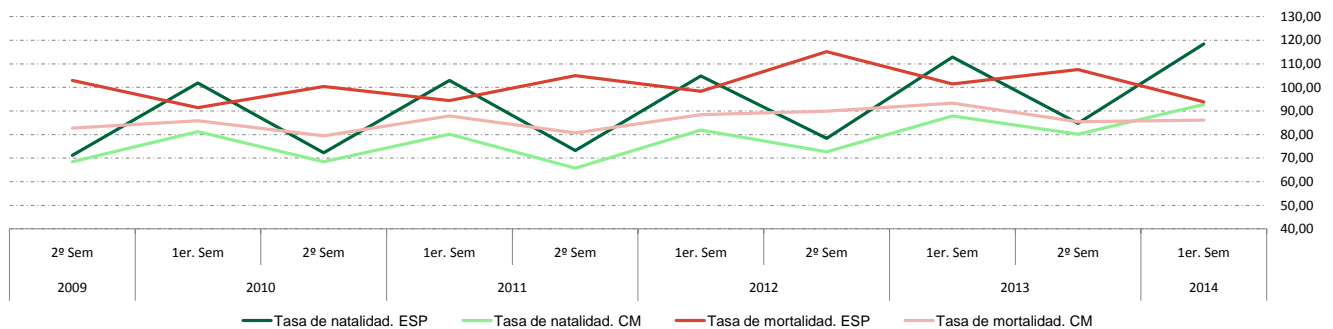
Tasa de crecimiento total de las unidades empresariales

Porcentaje



Tasa de natalidad y mortalidad de las unidades empresariales

Tanto por mil



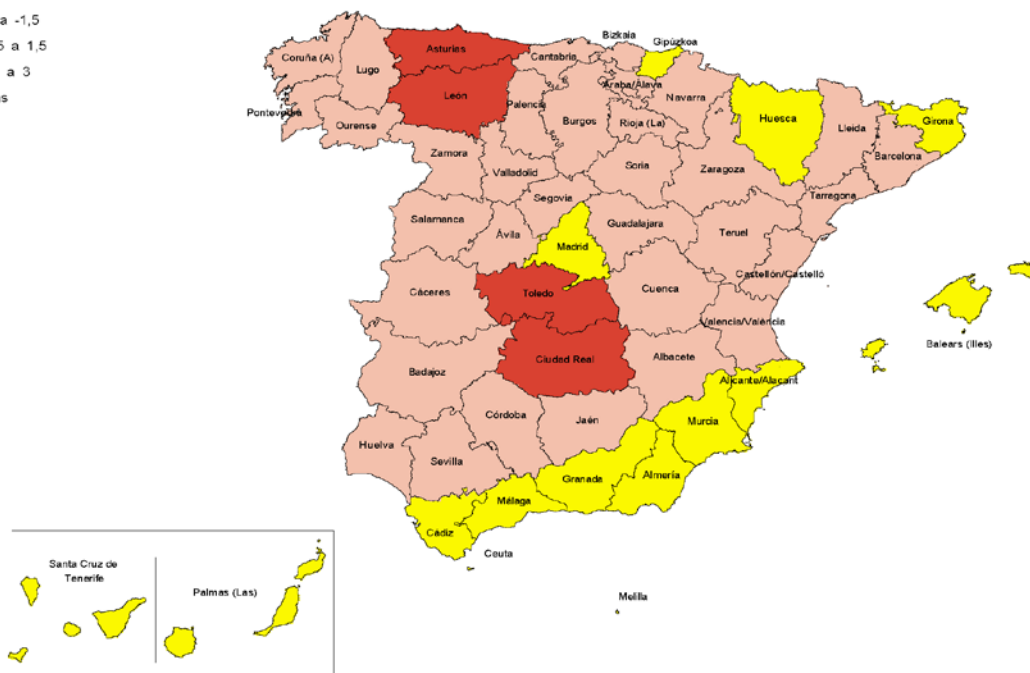
1. Evolución

Tasa de crecimiento interanual de las unidades empresariales



Instituto de Estadística - ICM

Tasa media de crecimiento anual de las unidades empresariales en los últimos tres años



Instituto de Estadística - ICM

1. Evolución

Tasa de natalidad de las unidades empresariales



Instituto de Estadística - ICM

Tasa de mortalidad de las unidades empresariales



Instituto de Estadística - ICM

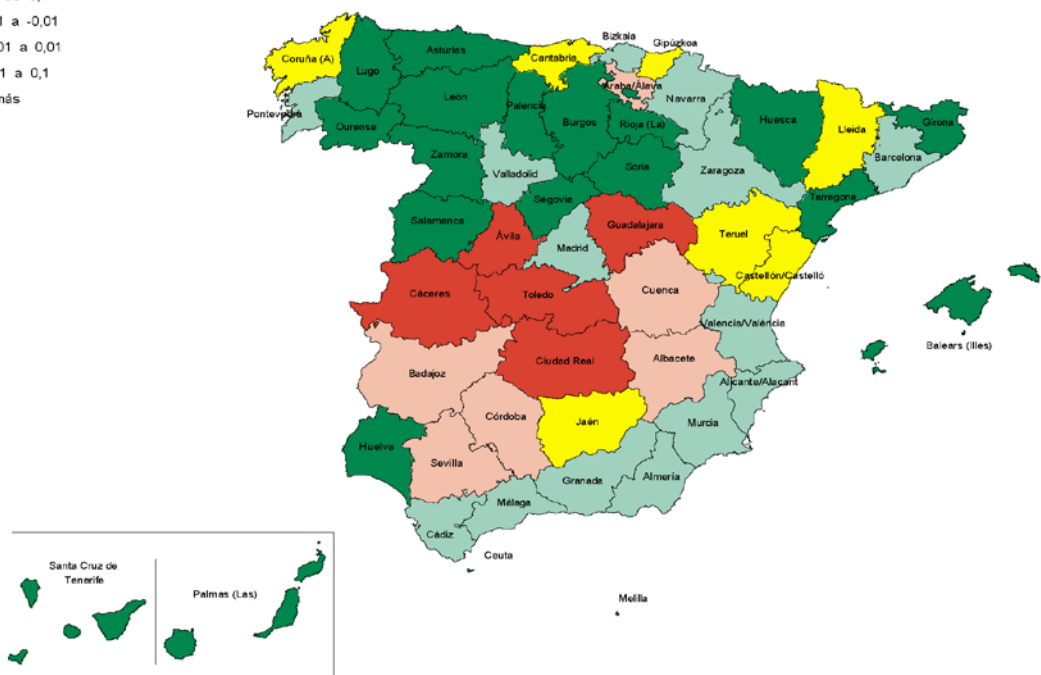
1. Evolución

Tasa de crecimiento vegetativo de las unidades empresariales



Instituto de Estadística - ICM

Tasa de crecimiento migratorio de las unidades empresariales



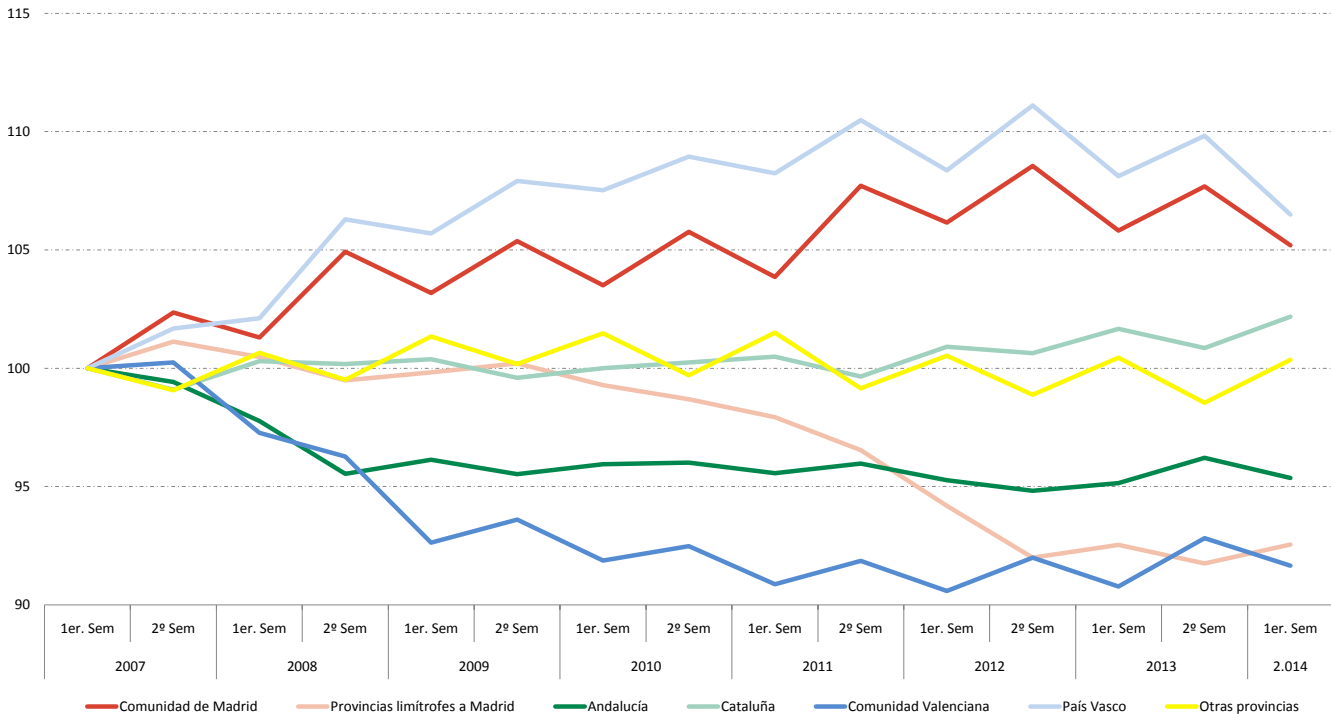
Instituto de Estadística - ICM

1. Evolución

1.3 Puestos de trabajo asociados a unidades empresariales según variables demográficas

		Inicio periodo	Nacen (N)	Mueren (M)	Saldo vegetativo (N-M)	Entran (E)	Salen (S)	Saldo migratorio (E-S)	Saldo externo (N-M+E-S)	Saldo interno	Saldo total	Final periodo
España	2012 2º Sem	12.513.020	241.458	389.316	-147.858	32.399	27.574	4.825	-143.033	-371.725	-514.758	11.998.262
	2013 1er. Sem	11.998.262	363.870	345.294	18.576	39.732	30.630	9.102	27.678	41.613	69.291	12.067.553
	2º Sem	12.067.553	257.240	358.739	-101.499	46.188	35.436	10.752	-90.747	-62.191	-152.938	11.914.615
2014 1er. Sem	11.914.615	399.989	297.043	102.946	39.575	33.188	6.387	109.333	184.775	294.108	12.208.723	
Comunidad de Madrid	2012 2º Sem	2.280.068	35.728	41.787	-6.059	2.240	2.368	-128	-6.187	-38.238	-44.425	2.235.643
	2013 1er. Sem	2.235.643	42.964	51.567	-8.603	3.419	3.361	58	-8.545	-35.080	-43.625	2.192.018
	2º Sem	2.192.018	40.488	44.911	-4.423	3.157	3.026	131	-4.292	14.689	10.397	2.202.415
2014 1er. Sem	2.202.415	51.080	46.327	4.753	3.555	2.300	1.255	6.008	-3.807	2.201	2.204.616	
Provincias limítrofes a Madrid	2012 2º Sem	323.951	6.785	11.236	-4.451	1.171	1.881	-710	-5.161	-15.409	-20.570	303.381
	2013 1er. Sem	303.381	9.486	9.509	-23	2.250	1.521	729	706	2.831	3.537	306.918
	2º Sem	306.918	6.653	9.354	-2.701	1.675	1.571	104	-2.597	-3.867	-6.464	300.454
2014 1er. Sem	300.454	9.957	7.776	2.181	1.645	1.640	5	2.186	7.908	10.094	310.548	
Andalucía	2012 2º Sem	1.719.933	44.572	74.099	-29.527	6.644	5.610	1.034	-28.493	-49.993	-78.486	1.641.447
	2013 1er. Sem	1.641.447	68.142	52.326	15.816	7.505	6.812	693	16.509	-1.511	14.998	1.656.445
	2º Sem	1.656.445	44.644	62.739	-18.095	9.868	6.408	3.460	-14.635	11.995	-2.640	1.653.805
2014 1er. Sem	1.653.805	73.686	48.118	25.568	6.725	7.136	-411	25.157	610	25.767	1.679.572	
Cataluña	2012 2º Sem	2.358.657	37.116	66.233	-29.117	3.584	2.995	589	-28.528	-74.719	-103.247	2.255.410
	2013 1er. Sem	2.255.410	66.340	61.414	4.926	4.968	3.793	1.175	6.101	30.157	36.258	2.291.668
	2º Sem	2.291.668	41.509	60.676	-19.167	7.389	3.386	4.003	-15.164	-31.770	-46.934	2.244.734
2014 1er. Sem	2.244.734	67.716	51.946	15.770	4.656	4.655	1	15.771	69.585	85.356	2.330.090	
Comunidad Valenciana	2012 2º Sem	1.175.080	28.907	42.964	-14.057	3.666	2.347	1.319	-12.738	-18.020	-30.758	1.144.322
	2013 1er. Sem	1.144.322	39.718	38.385	1.333	3.966	2.486	1.480	2.813	-11.460	-8.647	1.135.675
	2º Sem	1.135.675	30.065	40.066	-10.001	4.494	4.068	426	-9.575	20.323	10.748	1.146.423
2014 1er. Sem	1.146.423	44.260	31.698	12.562	4.354	3.044	1.310	13.872	-280	13.592	1.160.015	
País Vasco	2012 2º Sem	688.115	8.716	13.877	-5.161	1.599	1.014	585	-4.576	-7.063	-11.639	676.476
	2013 1er. Sem	676.476	9.941	13.454	-3.513	2.502	1.743	759	-2.754	-11.592	-14.346	662.130
	2º Sem	662.130	9.064	11.979	-2.915	2.823	2.423	400	-2.515	4.381	1.866	663.996
2014 1er. Sem	663.996	12.042	12.903	-861	1.982	2.582	-600	-1.461	-2.707	-4.168	659.828	
Otras provincias	2012 2º Sem	3.967.216	79.634	139.120	-59.486	13.495	11.359	2.136	-57.350	-168.283	-225.633	3.741.583
	2013 1er. Sem	3.741.583	127.279	118.639	8.640	15.122	10.914	4.208	12.848	68.268	81.116	3.822.699
	2º Sem	3.822.699	84.817	129.014	-44.197	16.782	14.554	2.228	-41.969	-77.942	-119.911	3.702.788
2014 1er. Sem	3.702.788	141.248	98.275	42.973	16.658	11.831	4.827	47.800	113.466	161.266	3.864.054	

Evolución de los puestos de trabajo por zonas geográficas. Números índices

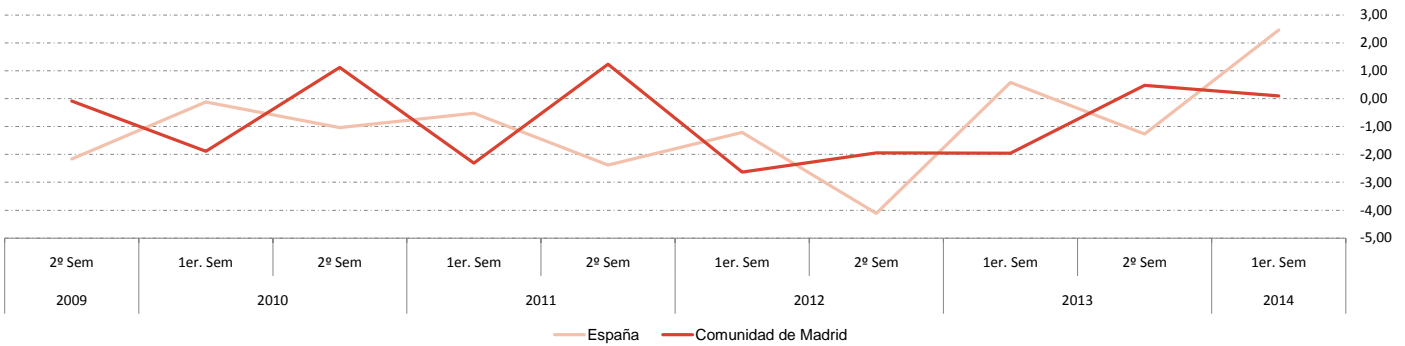


1. Evolución

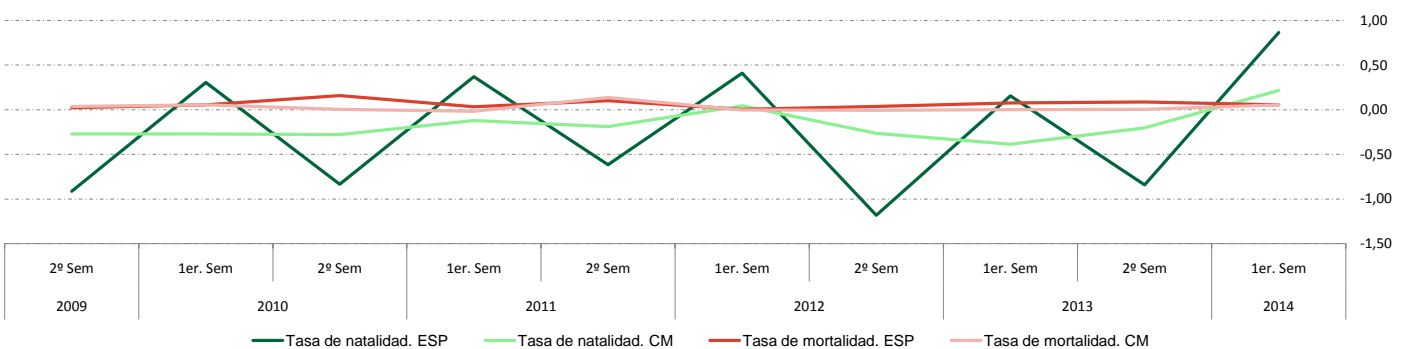
1.4 Puestos de trabajo asociados a unidades empresariales y tasas demográficas

		Inicio periodo	Tasa bruta de natalidad (por 1000)	Tasa bruta de mortalidad (por 1000)	Tasa de crecimiento vegetativo	Tasa de crecimiento migratorio	Tasa de crecimiento total	Final periodo
España	2012 2º Sem	12.513.020	-1,18	0,04	-1,14	-2,97	-4,11	11.998.262
	2013 1er. Sem	11.998.262	0,15	0,08	0,23	0,35	0,58	12.067.553
	2º Sem	12.067.553	-0,84	0,09	-0,75	-0,52	-1,27	11.914.615
	2014 1er. Sem	11.914.615	0,86	0,05	0,92	1,55	2,47	12.208.723
Comunidad de Madrid	2012 2º Sem	2.280.068	-0,27	-0,01	-0,27	-1,68	-1,95	2.235.643
	2013 1er. Sem	2.235.643	-0,38	0,00	-0,38	-1,57	-1,95	2.192.018
	2º Sem	2.192.018	-0,20	0,01	-0,20	0,67	0,47	2.202.415
	2014 1er. Sem	2.202.415	0,22	0,06	0,27	-0,17	0,10	2.204.616
Provincias limítrofes a Madrid	2012 2º Sem	323.951	-1,37	-0,22	-1,59	-4,76	-6,35	303.381
	2013 1er. Sem	303.381	-0,01	0,24	0,23	0,93	1,17	306.918
	2º Sem	306.918	-0,88	0,03	-0,85	-1,26	-2,11	300.454
	2014 1er. Sem	300.454	0,73	0,00	0,73	2,63	3,36	310.548
Andalucía	2012 2º Sem	1.719.933	-1,72	0,06	-1,66	-2,91	-4,56	1.641.447
	2013 1er. Sem	1.641.447	0,96	0,04	1,01	-0,09	0,91	1.656.445
	2º Sem	1.656.445	-1,09	0,21	-0,88	0,72	-0,16	1.653.805
	2014 1er. Sem	1.653.805	1,55	-0,02	1,52	0,04	1,56	1.679.572
Cataluña	2012 2º Sem	2.358.657	-1,23	0,02	-1,21	-3,17	-4,38	2.255.410
	2013 1er. Sem	2.255.410	0,22	0,05	0,27	1,34	1,61	2.291.668
	2º Sem	2.291.668	-0,84	0,17	-0,66	-1,39	-2,05	2.244.734
	2014 1er. Sem	2.244.734	0,70	0,00	0,70	3,10	3,80	2.330.090
Comunidad Valenciana	2012 2º Sem	1.175.080	-1,20	0,11	-1,08	-1,53	-2,62	1.144.322
	2013 1er. Sem	1.144.322	0,12	0,13	0,25	-1,00	-0,76	1.135.675
	2º Sem	1.135.675	-0,88	0,04	-0,84	1,79	0,95	1.146.423
	2014 1er. Sem	1.146.423	1,10	0,11	1,21	-0,02	1,19	1.160.015
País Vasco	2012 2º Sem	688.115	-0,75	0,09	-0,67	-1,03	-1,69	676.476
	2013 1er. Sem	676.476	-0,52	0,11	-0,41	-1,71	-2,12	662.130
	2º Sem	662.130	-0,44	0,06	-0,38	0,66	0,28	663.996
	2014 1er. Sem	663.996	-0,13	-0,09	-0,22	-0,41	-0,63	659.828
Otras provincias	2012 2º Sem	3.967.216	-1,50	0,05	-1,45	-4,24	-5,69	3.741.583
	2013 1er. Sem	3.741.583	0,23	0,11	0,34	1,82	2,17	3.822.699
	2º Sem	3.822.699	-1,16	0,06	-1,10	-2,04	-3,14	3.702.788
	2014 1er. Sem	3.702.788	1,16	0,13	1,29	3,06	4,36	3.864.054

Tasa de crecimiento total de los puestos de trabajo
Porcentaje



Tasa de natalidad y mortalidad de los puestos de trabajo
Tanto por mil



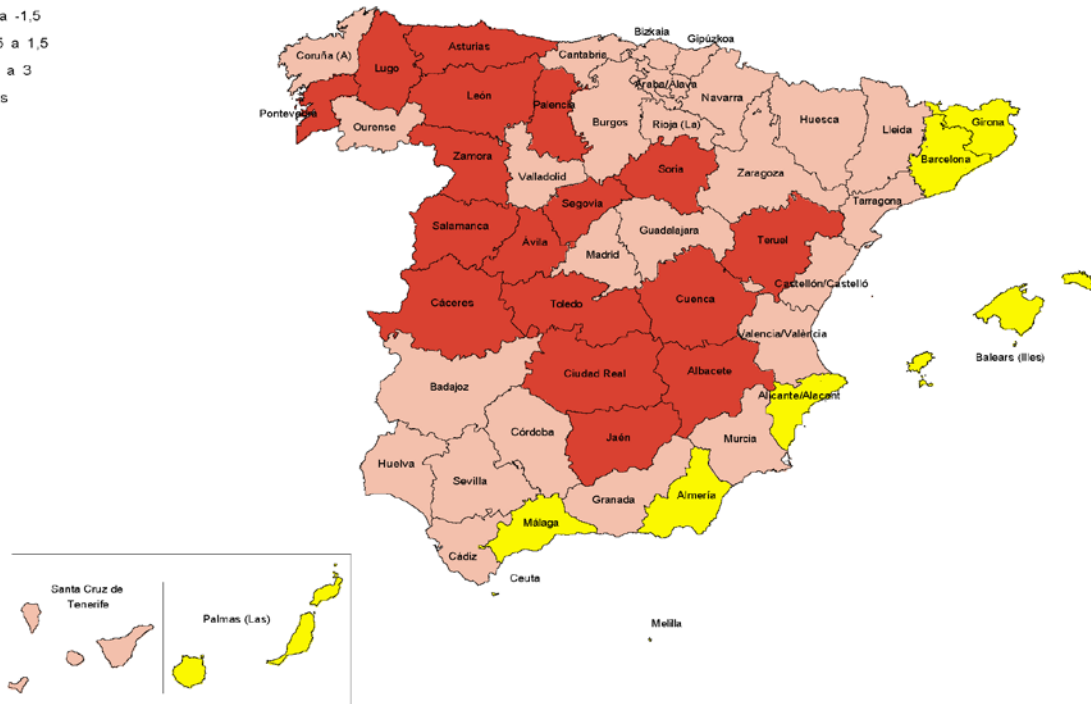
1. Evolución

Tasa de crecimiento interanual de los puestos de trabajo



Instituto de Estadística - ICM

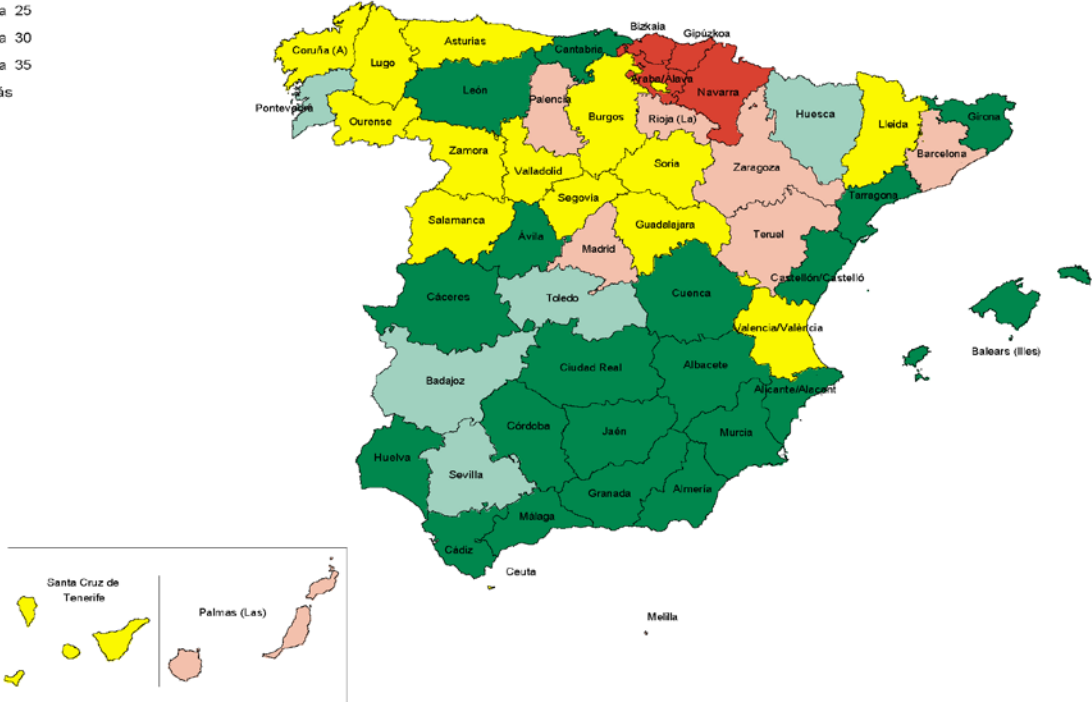
Tasa media de crecimiento anual de los puestos de trabajo en los últimos tres años



Instituto de Estadística - ICM

1. Evolución

Tasa de natalidad de los puestos de trabajo



Instituto de Estadística - ICM

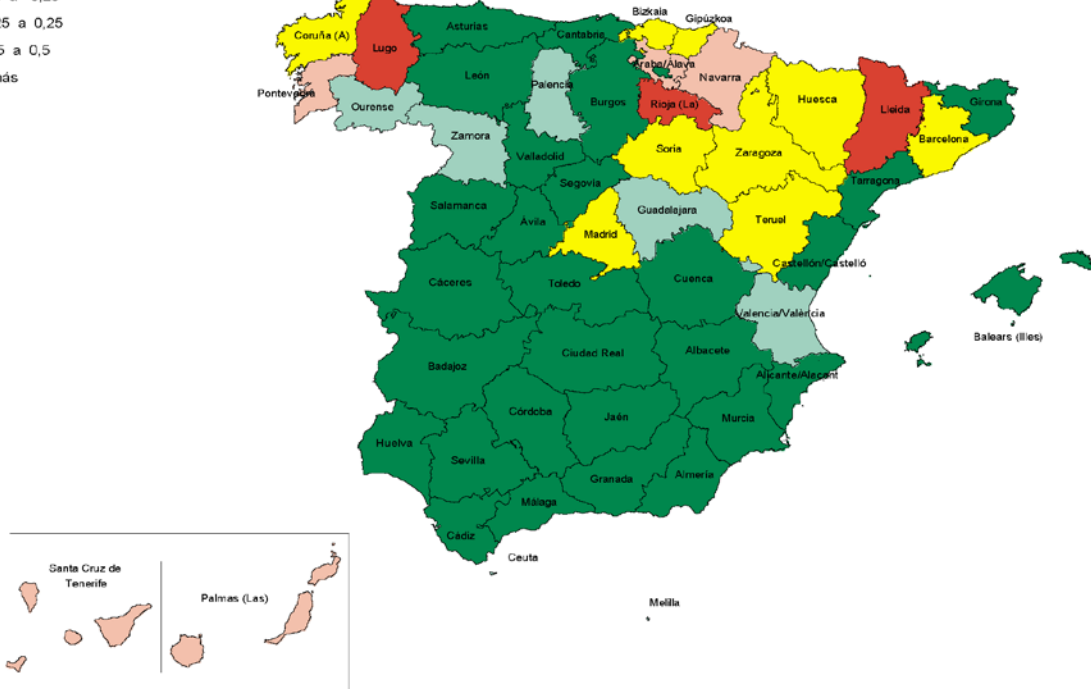
Tasa de mortalidad de los puestos de trabajo



Instituto de Estadística - ICM

1. Evolución

Tasa de crecimiento vegetativo de los puestos de trabajo



Instituto de Estadística - ICM

Tasa de crecimiento migratorio de los puestos de trabajo



Instituto de Estadística - ICM

1. Evolución

Tasa de crecimiento interno de los puestos de trabajo

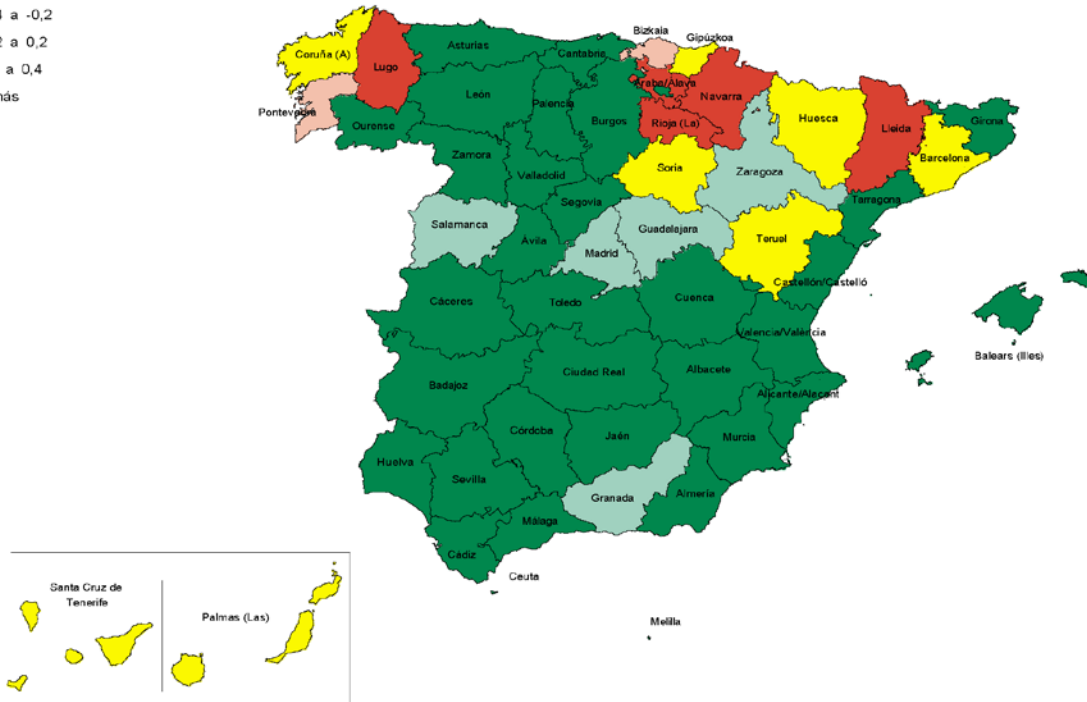
- Menos de -3
- De -3 a -1,5
- De -1,5 a 1,5
- De 1,5 a 3
- 3 y más



Instituto de Estadística - ICM

Tasa de crecimiento externo de los puestos de trabajo

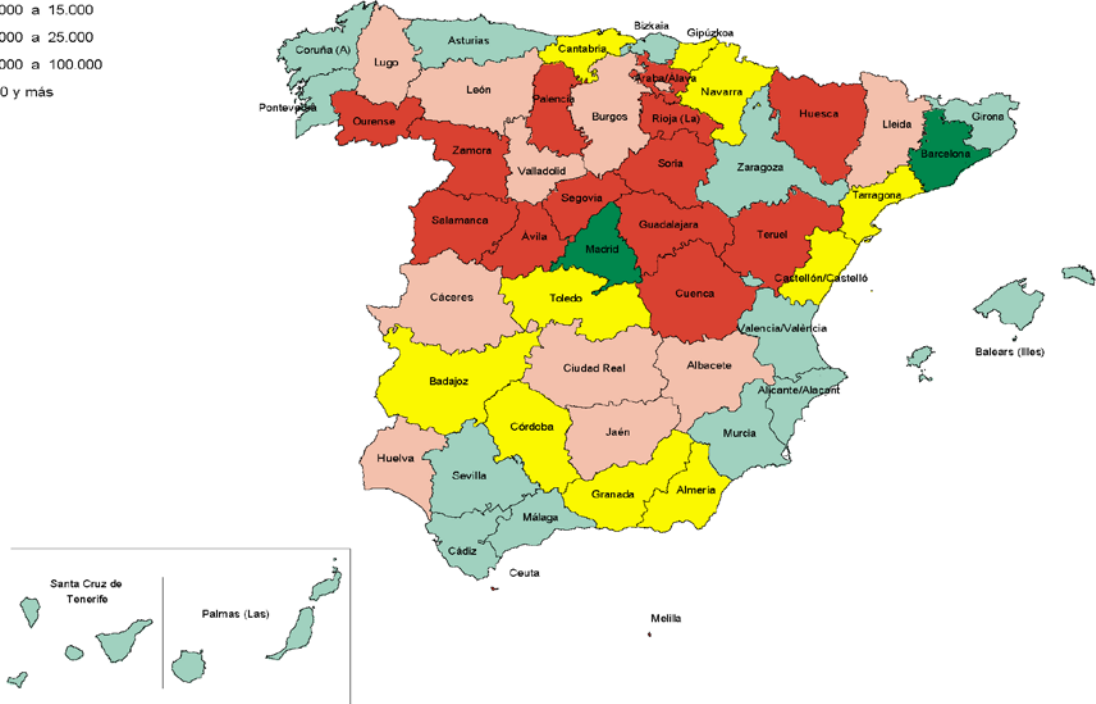
- Menos de -0,4
- De -0,4 a -0,2
- De -0,2 a 0,2
- De 0,2 a 0,4
- 0,4 y más



Instituto de Estadística - ICM

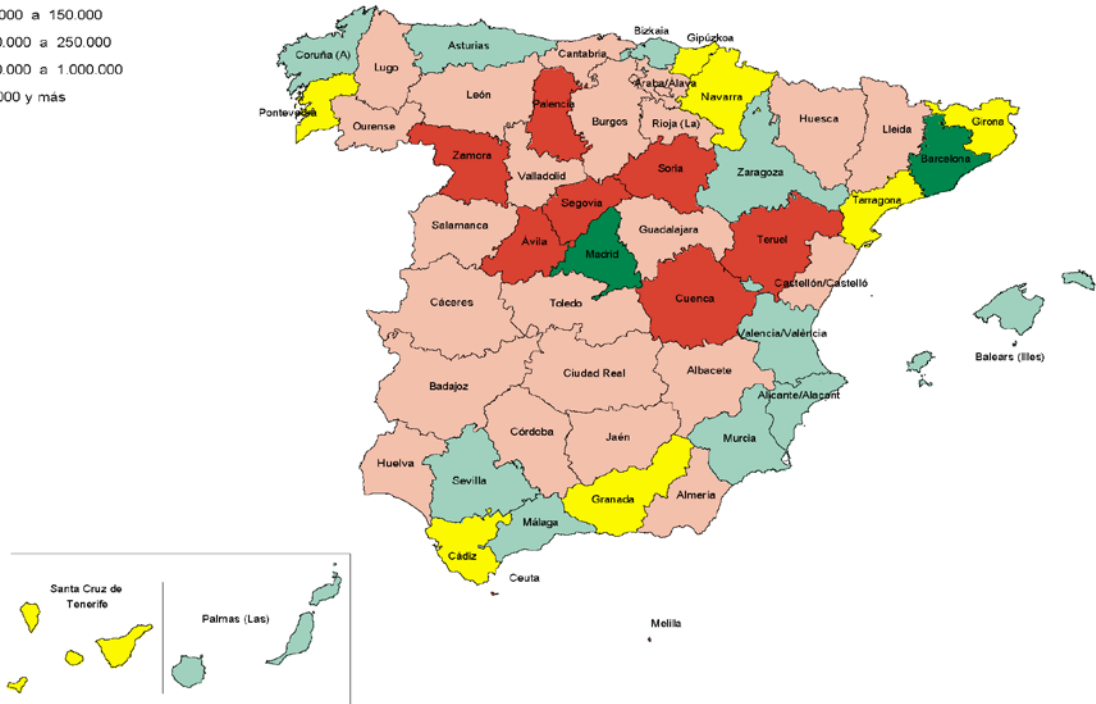
2. Detalle semestral. Primer semestre 2014

Número de unidades empresariales



Instituto de Estadística - ICM

Número de puestos de trabajo



Instituto de Estadística - ICM

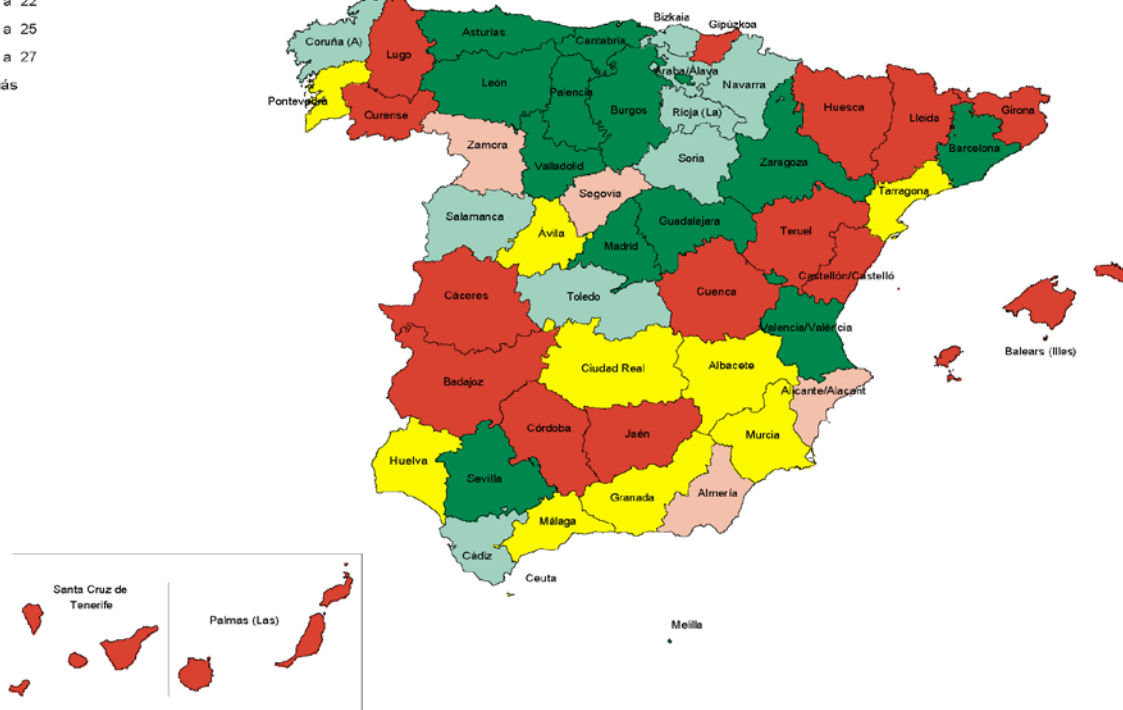
2. Detalle semestral. Primer semestre 2014

2.1 Unidades empresariales y puestos de trabajo según ubicación geográfica

	Final periodo	Local	Regional	Nacional
Unidades empresariales				
España	1.269.289	1.165.636	18.140	85.513
Comunidad de Madrid	171.958	160.594	0	11.364
Provincias limítrofes a Madrid	39.622	35.132	526	3.964
Andalucía	204.568	186.827	5.008	12.733
Cataluña	221.255	207.052	3.450	10.753
Comunidad Valenciana	135.952	126.410	1.429	8.113
País Vasco	59.479	52.856	1.159	5.464
Otras provincias	436.455	396.765	6.568	33.122
Puestos de trabajo				
España	12.208.723	7.751.974	1.068.757	3.387.992
Comunidad de Madrid	2.204.616	1.285.088	0	919.528
Provincias limítrofes a Madrid	310.548	189.438	38.944	82.166
Andalucía	1.679.572	1.025.032	251.907	402.633
Cataluña	2.330.090	1.517.302	215.912	596.876
Comunidad Valenciana	1.160.015	763.378	114.435	282.202
País Vasco	659.828	394.291	105.714	159.823
Otras provincias	3.864.054	2.577.445	341.845	944.764

Porcentaje de puestos de trabajo de ámbito nacional

- Menos de 20
- De 20 a 22
- De 22 a 25
- De 25 a 27
- 27 y más

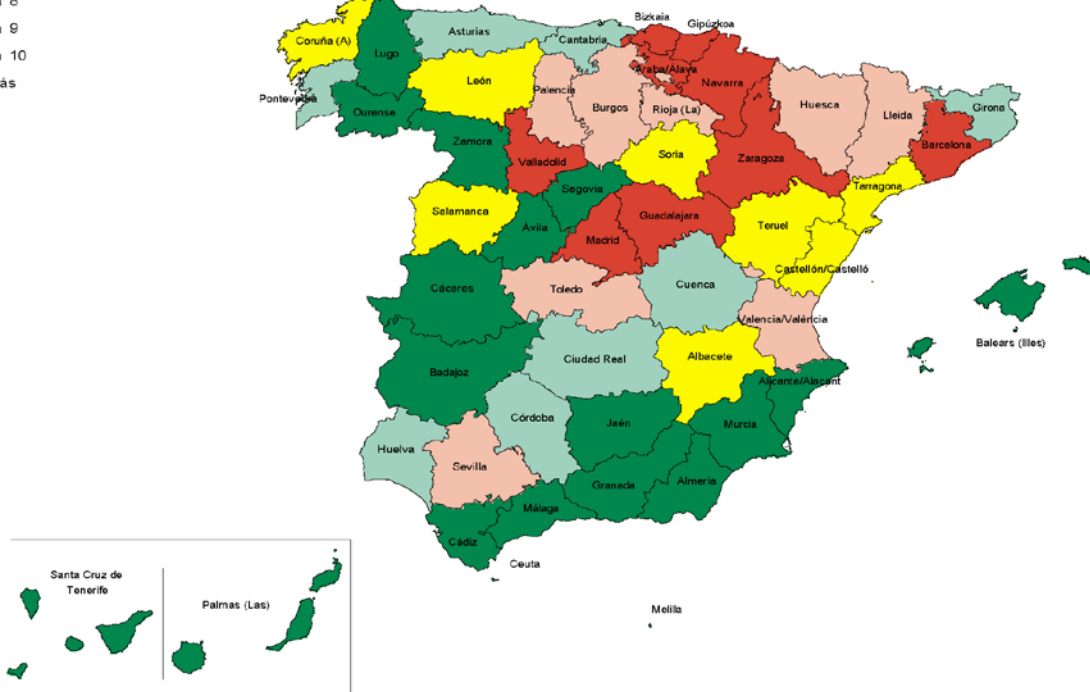


2. Detalle semestral. Primer semestre 2014

2.2 Unidades empresariales y puestos de trabajo según titularidad

	Final periodo	Persona física	Persona jurídica
Unidades empresariales			
España	1.269.289	425.148	844.141
Comunidad de Madrid	171.958	42.345	129.613
Provincias limítrofes a Madrid	39.622	13.138	26.484
Andalucía	204.568	81.242	123.326
Cataluña	221.255	66.139	155.116
Comunidad Valenciana	135.952	45.968	89.984
País Vasco	59.479	16.986	42.493
Otras provincias	436.455	159.330	277.125
Puestos de trabajo			
España	12.208.723	939.740	11.268.983
Comunidad de Madrid	2.204.616	93.337	2.111.279
Provincias limítrofes a Madrid	310.548	26.884	283.664
Andalucía	1.679.572	179.981	1.499.591
Cataluña	2.330.090	149.384	2.180.706
Comunidad Valenciana	1.160.015	100.144	1.059.871
País Vasco	659.828	36.146	623.682
Otras provincias	3.864.054	353.864	3.510.190

Porcentaje de puestos de trabajo de forma jurídica persona física



2. Detalle semestral. Primer semestre 2014

2.3 Unidades empresariales y puestos de trabajo según sectores de actividad

	Final periodo	Agricultura y ganadería	Minería, industria y energía	Construcción	Servicios de distribución y hostelería	Servicios a empresas y financieros	Otros servicios
Unidades empresariales							
España	1.269.289	10.912	115.879	117.114	576.368	219.388	229.628
Comunidad de Madrid	171.958	351	9.672	14.833	66.082	41.598	39.422
Provincias limítrofes a Madrid	39.622	1.066	4.762	5.070	17.175	4.860	6.689
Andalucía	204.568	1.351	16.463	18.099	100.055	32.210	36.390
Cataluña	221.255	2.159	21.678	19.564	96.811	42.716	38.327
Comunidad Valenciana	135.952	815	15.437	11.564	62.353	22.303	23.480
País Vasco	59.479	140	7.034	4.863	25.496	10.672	11.274
Otras provincias	436.455	5.030	40.833	43.121	208.396	65.029	74.046
Puestos de trabajo							
España	12.208.723	54.504	1.804.461	626.496	3.812.904	2.435.368	3.474.990
Comunidad de Madrid	2.204.616	2.251	181.990	106.659	622.566	730.525	560.625
Provincias limítrofes a Madrid	310.548	5.680	55.846	19.745	87.677	41.109	100.491
Andalucía	1.679.572	4.862	181.890	95.871	560.931	280.721	555.297
Cataluña	2.330.090	7.973	396.483	97.817	722.656	484.159	621.002
Comunidad Valenciana	1.160.015	5.730	222.002	53.385	395.074	183.439	300.385
País Vasco	659.828	858	148.676	31.365	152.849	122.689	203.391
Otras provincias	3.864.054	27.150	617.574	221.654	1.271.151	592.726	1.133.799

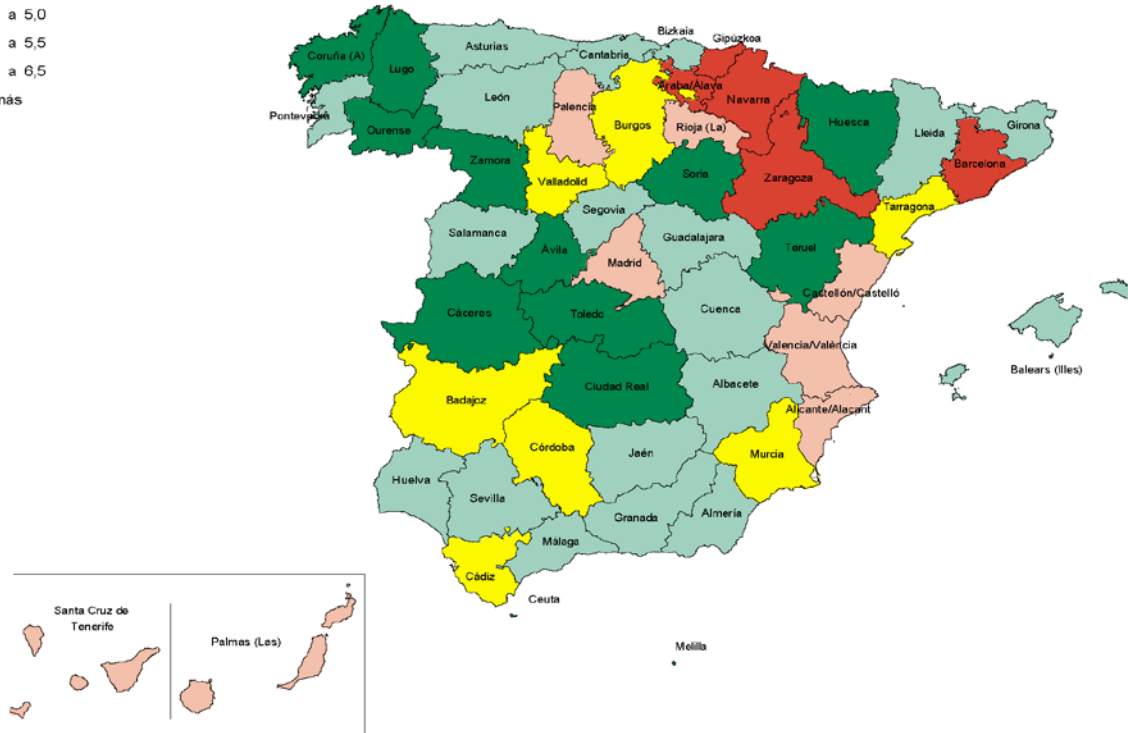
Especialización relativa sectorial según la tipología de los puestos de trabajo

- Agricultura y ganadería
- Minería, industria y energía
- Construcción
- Serv. de distribución y host.
- Serv. a empresas y financieros
- Otros servicios



2. Detalle semestral. Primer semestre 2014

Porcentaje de puestos de trabajo en el sector de la construcción



Instituto de Estadística - ICM

Porcentaje de puestos de trabajo en el sector servicios



Instituto de Estadística - ICM

2. Detalle semestral. Primer semestre 2014

Porcentaje de puestos de trabajo en el sector servicios de distribución y hostelería

- Menos de 24
- De 24 a 26
- De 26 a 28
- De 28 a 30
- 30 y más



Instituto de Estadística - ICM

Porcentaje de puestos de trabajo en el sector servicios a empresas y financieros

- Menos de 12
- De 12 a 13
- De 13 a 15
- De 15 a 16
- 16 y más



Instituto de Estadística - ICM

Porcentaje de puestos de trabajo en el sector otros servicios

- Menos de 26
- De 26 a 29
- De 29 a 31
- De 31 a 34
- 34 y más



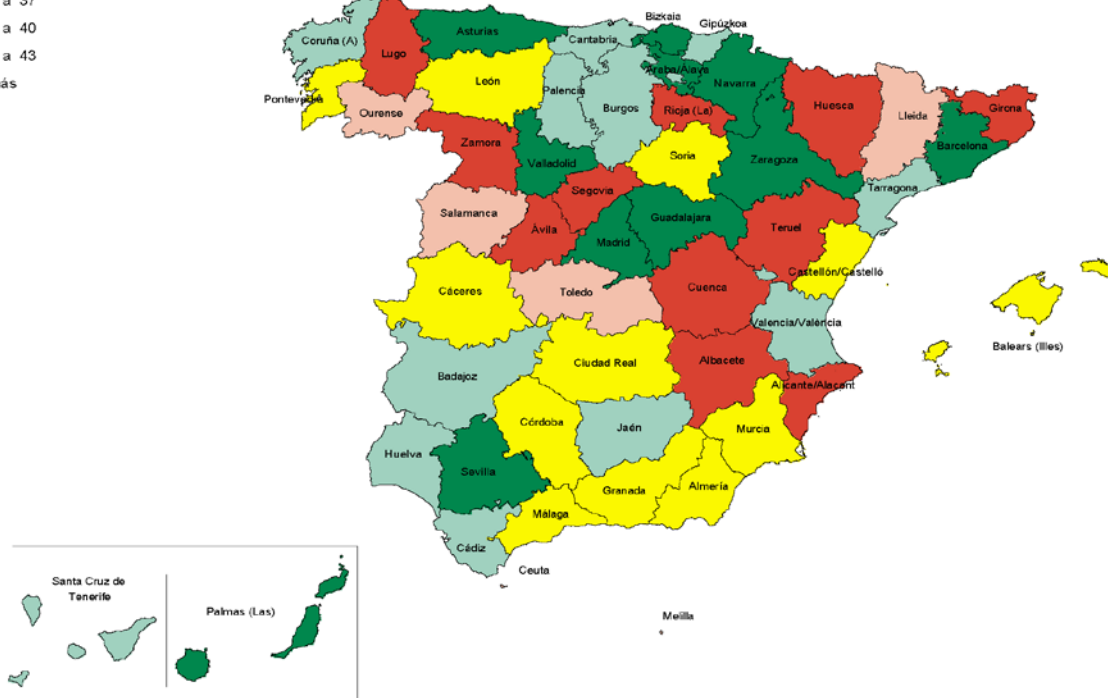
Instituto de Estadística - ICM

2. Detalle semestral. Primer semestre 2014

2.4 Unidades empresariales y puestos de trabajo según estratos de tamaño

	Final periodo	Menos de 3	De 3 a 9	De 10 a 49	De 50 a 99	De 100 a 249	250 y más
Unidades empresariales							
España	1.269.289	694.043	400.476	144.110	16.700	9.352	4.608
Comunidad de Madrid	171.958	93.927	52.112	20.564	2.640	1.705	1.010
Provincias limítrofes a Madrid	39.622	22.095	12.529	4.199	461	237	101
Andalucía	204.568	116.461	63.943	20.215	2.153	1.210	586
Cataluña	221.255	117.000	70.629	27.431	3.372	1.896	927
Comunidad Valenciana	135.952	75.011	42.865	15.204	1.674	819	379
País Vasco	59.479	30.324	18.973	8.390	1.012	555	225
Otras provincias	436.455	239.225	139.425	48.107	5.388	2.930	1.380
Puestos de trabajo							
España	12.208.723	922.644	1.913.925	2.824.991	1.153.073	1.415.140	3.978.950
Comunidad de Madrid	2.204.616	122.809	251.757	406.805	181.701	258.992	982.552
Provincias limítrofes a Madrid	310.548	29.406	58.895	82.091	31.005	34.836	74.315
Andalucía	1.679.572	154.695	303.136	387.332	147.685	183.797	502.927
Cataluña	2.330.090	156.093	339.696	544.949	234.394	284.023	770.935
Comunidad Valenciana	1.160.015	99.793	203.893	294.857	115.698	123.251	322.523
País Vasco	659.828	40.108	92.607	167.630	70.926	86.407	202.150
Otras provincias	3.864.054	319.740	663.941	941.327	371.664	443.834	1.123.548

Porcentaje de puestos de trabajo en unidades empresariales con estrato de empleo de 100 y más



NOTAS METODOLÓGICAS

La Demografía Empresarial de la Comunidad de Madrid en el marco español recoge en tablas y mapas una comparativa con distintos ámbitos geográficos. Se sustenta principalmente en la explotación realizada por el Instituto de Estadística del fichero de Cuentas de Cotización de la Seguridad Social. Se consideran las cuentas del régimen general ordinario (no incluyendo los sistemas especiales agrario y del hogar), el régimen especial de Minería del carbón y se excluye el régimen especial del Mar.

En este trabajo se utiliza el concepto de unidad empresarial, que se define como la empresa o la parte de una empresa (ya posea uno o varios establecimientos) que se sitúa en una provincia concreta (puede comprender una o varias cuentas de cotización).

Las principales variables que se investigan son: el número total de unidades empresariales (y de los puestos de trabajo asociados) al principio y al final del periodo, los movimientos naturales (nacimientos, muertes) y las migraciones (hacia o desde otras provincias).

A partir de estos datos es posible establecer los saldos resultantes (vegetativo, exterior, total...) y las tasas correspondientes (natalidad, mortalidad, migración).

Para cualquier periodo que se analice, se tienen en cuenta dos ficheros o registros de unidades empresariales: uno referido al principio del periodo y otro al final de éste. Las definiciones precisas de los conceptos y su cálculo son las siguientes:

- Se considera que una unidad empresarial nace cuando al principio del periodo no existe en ninguna provincia y al final existe en la provincia implicada. Por supuesto puede nacer en varias provincias a la vez.
- Una unidad empresarial provincial muere cuando desaparece a lo largo del periodo de la provincia implicada y también del resto de las provincias donde estuviese ubicada, es decir, existe al principio del periodo, pero no al final.
- Una unidad empresarial provincial entra en una provincia (o inmigra), cuando existiendo previamente (al principio del periodo) en alguna provincia, pero no en la determinada, aparece al final del periodo en la provincia

implicada. En definitiva, la empresa existía previamente en España y aparece en el periodo en una provincia determinada en la que previamente no estaba ubicada.

- Por el contrario, una unidad empresarial provincial sale de la provincia (o emigra) cuando deja de existir en dicha provincia pero continúa existiendo en alguna otra provincia de España.

Esta información se ofrece para el conjunto de las unidades en todos los periodos considerados, y para las siguientes desagregaciones:

- por estratos de tamaño de las unidades.
- por sectores de actividad (según la CNAE 2009).
- por titularidad (persona física o jurídica).
- por tipo de ubicación o localización (mercado local, regional o nacional).

La ubicación local, regional o nacional de las unidades empresariales provinciales, da una orientación sobre el mercado de cada unidad (si bien no es equivalente), y se establece del siguiente modo:

Para las empresas pequeñas, se considera que tienen ubicación local cuando al menos el 80% del empleo de la empresa se encuentra en la provincia implicada.

Si no es así, se considera que presenta ubicación regional si al menos el 80% está localizada en cualquiera de las provincias que forman una Comunidad Autónoma (en Madrid, al ser uniprovincial, el carácter local y regional coincide).

Por último y por exclusión, si no es local ni regional, se considera nacional, lo que supone que tendrá menos del 80% de su empleo en cada Comunidad Autónoma en que esté ubicada, y éste estará repartido entre varias de ellas con cierto equilibrio. Para empresas grandes el límite utilizado es del 95%.

Los gráficos y mapas recogen la información referida al final del periodo considerado.

Equipo de trabajo: Fernando del Castillo, Carlos Lomas, Concha de la Grana, Andrés Criado, Adolfo Alvarado

Edita: Dirección General de Economía,
Estadística e Innovación Tecnológica
Consejería de Economía y Hacienda
Albasanz, 16. 28037 Madrid
www.madrid.org/iestadis
iestadis@madrid.org

1ª edición: Septiembre 2014



Comunidad de Madrid

CONSEJERÍA DE ECONOMÍA Y HACIENDA
Dirección General de Economía,
Estadística e Innovación Tecnológica