



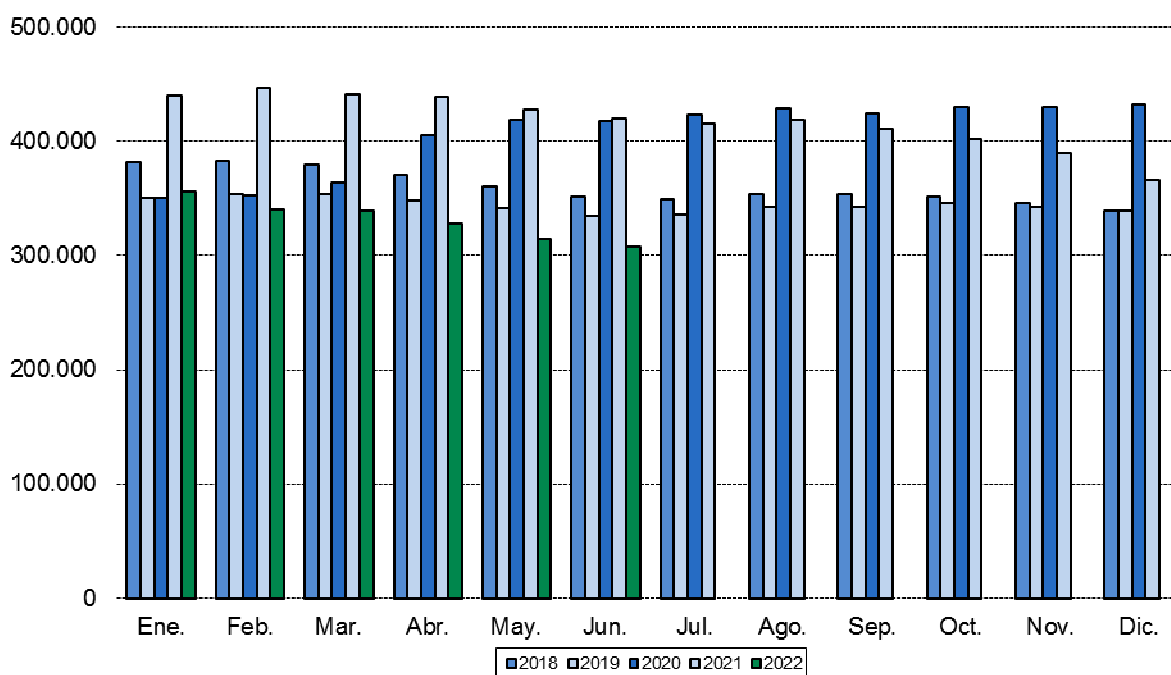
Paro Registrado JUNIO 2022

4 Julio 2022

Principales resultados:

- El Paro registrado en la Comunidad de Madrid disminuye a un ritmo intermensual del 2,4%.
- En términos interanuales el paro registrado se ha reducido en 112.349 desempleados.
- El número de contrataciones aumenta a un ritmo del 9,7% en tasa interanual.

Evolución mensual número de desempleados



El paro registrado en la Comunidad de Madrid se cifró en 307.600 desempleados en el mes de junio, lo que supone 7.443 parados menos con respecto al mes anterior (-2,4%), mientras que frente al mismo período del año anterior, se produce también una disminución de 112.349 desempleados (-26,8%).

La cifra global de paro registrado madrileño se desglosa en 122.772 hombres y 184.828 mujeres. El paro masculino disminuye en 4.692 desempleados (-3,7%) y el paro femenino en 2.751 desempleadas (-1,5%) frente al mes anterior. En términos interanuales se contabiliza una disminución 51.614 hombres (-29,6%) y de 60.735 mujeres (-24,7%).

El paro juvenil (menores de 25 años) se cifra en 19.308 trabajadores, lo que supone una disminución de 158 personas (-0,8%) sobre el mes anterior y de 14.512 (-42,9%) respecto al mismo mes del año anterior.

El grupo de parados sin empleo anterior es de 20.808 desempleados, experimentando una disminución de 125 personas (-0,6%) con respecto al mes anterior. Comparando esta cifra con la del mismo mes del año anterior se observa también una disminución de 10.476 personas (-33,5%).

El paro registrado de extranjeros se cifra en 48.897 trabajadores, lo que supone una disminución de 1.723 personas (-3,4%) sobre el mes anterior y de 30.368 personas (-38,3%) con respecto al mismo mes del año anterior.

El colectivo de parados que han trabajado anteriormente se cifra en 286.792 desempleados en el mes de junio, 7.318 menos que en el mes anterior (-2,5%) y 101.873 menos que en junio de 2021 (-26,2%). Desglosando este colectivo por los sectores de origen de los parados se obtienen las siguientes cifras:

- ✓ **AGRICULTURA:** 2.424 parados, 138 menos que en el mes anterior (-5,4%) y 889 menos que en el mismo mes del año anterior (-26,8%).
- ✓ **INDUSTRIA:** 17.810 parados, 742 menos que en el mes anterior (-4,0%) y 5.387 menos que en el mismo mes del año anterior (-23,2%).
- ✓ **CONSTRUCCIÓN:** 22.685 parados, 748 menos que en el mes anterior (-3,2%) y 8.121 menos que en el mismo mes del año anterior (-26,4%).
- ✓ **SERVICIOS:** 243.873 parados, 5.690 menos que en el mes anterior (-2,3%) y 87.476 menos que en el mismo mes del año anterior (-26,4%).

El número de contratos registrados en la Comunidad de Madrid durante el mes de junio fue de 238.227. El número de contratos aumenta en 31.597 frente al mes anterior (15,3%) y también se produce un incremento de 21.022 contratos respecto al mismo mes del año anterior (9,7%).

| | Total | Variación sobre periodo anterior | | Variación sobre igual periodo año anterior | |
|-------------------------------|-----------|----------------------------------|--------|--|---------|
| | | Diferencia | % | Diferencia | % |
| Comunidad de Madrid | | | | | |
| Paro registrado | 307.600 | -7.443 | -2,36% | -112.349 | -26,75% |
| Hombres | 122.772 | -4.692 | -3,68% | -51.614 | -29,60% |
| Mujeres | 184.828 | -2.751 | -1,47% | -60.735 | -24,73% |
| Paro menores 25 años | 19.308 | -158 | -0,81% | -14.512 | -42,91% |
| Hombres | 9.894 | -259 | -2,55% | -7.672 | -43,68% |
| Mujeres | 9.414 | 101 | 1,08% | -6.840 | -42,08% |
| Paro sin empleo anterior | 20.808 | -125 | -0,60% | -10.476 | -33,49% |
| Han trabajado anteriormente | 286.792 | -7.318 | -2,49% | -101.873 | -26,21% |
| En la agricultura | 2.424 | -138 | -5,39% | -889 | -26,83% |
| En la industria | 17.810 | -742 | -4,00% | -5.387 | -23,22% |
| En la construcción | 22.685 | -748 | -3,19% | -8.121 | -26,36% |
| En los servicios | 243.873 | -5.690 | -2,28% | -87.476 | -26,40% |
| Paro registrado (extranjeros) | 48.897 | -1.723 | -3,40% | -30.368 | -38,31% |
| Nº contratos | 238.227 | 31.597 | 15,29% | 21.022 | 9,68% |
| España | | | | | |
| Paro registrado | 2.880.582 | -42.409 | -1,45% | -733.757 | -20,30% |
| Nº contratos | 1.768.988 | 128.393 | 7,83% | -29.059 | -1,62% |