



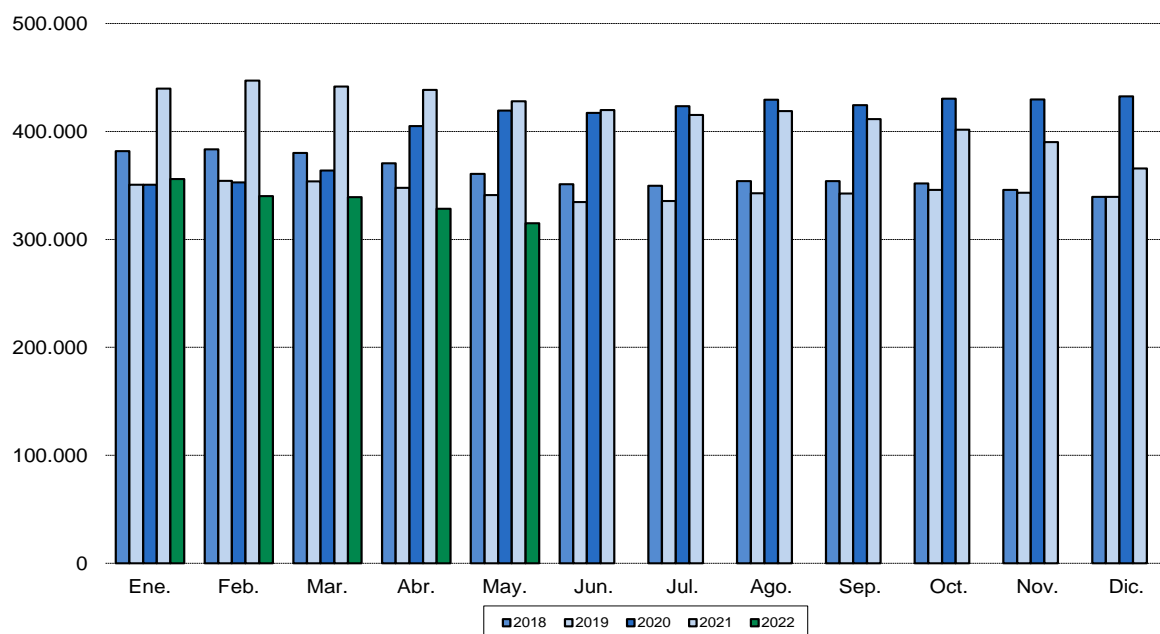
Paro Registrado MAYO 2022

2 Junio 2022

Principales resultados:

- El Paro registrado en la Comunidad de Madrid disminuye a un ritmo intermensual del 4,04%
- En términos interanuales el paro registrado se ha reducido en 113.011 desempleados.
- El número de contrataciones aumenta a un ritmo del 9,63% en tasa interanual

Evolución mensual número de desempleados



El paro registrado en la Comunidad de Madrid se cifró en 315.043 desempleados en el mes de mayo, lo que supone 13.249 parados menos con respecto al mes anterior (-4,04%), mientras que frente al mismo período del año anterior, se produce también una disminución de 113.011 desempleados (-26,40%).

La cifra global de paro registrado madrileño se desglosa en 127.464 hombres y 187.579 mujeres. El paro masculino disminuye en 5.614 desempleados (-4,22%) y el paro femenino en 7.635 desempleadas (-3,91%) frente al mes anterior. En términos interanuales se contabiliza una disminución 52.618 hombres (-29,22%) y de 60.393 mujeres (-24,35%).

El paro juvenil (menores de 25 años) se cifra en 19.466 trabajadores, lo que supone una disminución de 2.650 personas (-11,98%) sobre el mes anterior y de 15.919 (-44,99%) respecto al mismo mes del año anterior.

El grupo de parados sin empleo anterior es de 20.933 desempleados, experimentando una disminución de 755 personas (-3,48%) con respecto al mes anterior. Comparando esta cifra con la del mismo mes del año anterior se observa también una disminución de 10.348 personas (-33,08%).

El paro registrado de extranjeros se cifra en 50.620 trabajadores, lo que supone una disminución de 2.207 personas (-4,18%) sobre el mes anterior y de 31.206 personas (-38,14%) con respecto al mismo mes del año anterior.

El colectivo de parados que han trabajado anteriormente se cifra en 294.110 desempleados en el mes de mayo, 12.494 menos que en el mes anterior (-4,07%) y 102.663 menos que en mayo de 2021 (-25,87%). Desglosando este colectivo por los sectores de origen de los parados se obtienen las siguientes cifras:

- ✓ **AGRICULTURA:** 2.562 parados, 165 menos que en el mes anterior (-6,05%) y 807 menos que en el mismo mes del año anterior (-23,95%)
- ✓ **INDUSTRIA:** 18.552 parados, 669 menos que en el mes anterior (-3,48%) y 5.133 menos que en el mismo mes del año anterior (-21,67%)
- ✓ **CONSTRUCCIÓN:** 23.433 parados, 987 menos que en el mes anterior (-4,04%) y 7.864 menos que en el mismo mes del año anterior (-25,13%)
- ✓ **SERVICIOS:** 249.563 parados, 10.673 menos que en el mes anterior (-4,10%) y 88.859 menos que en el mismo mes del año anterior (-26,26%)

El número de contratos registrados en la Comunidad de Madrid durante el mes de mayo fue de 206.630. El número de contratos aumenta en 25.691 frente al mes anterior (14,20%) y en 18.157 contratos, respecto al mismo mes del año anterior (9,63%).

	Total	Variación sobre periodo anterior		Variación sobre igual periodo año anterior	
		Diferencia	%	Diferencia	%
Comunidad de Madrid					
Paro registrado	315.043	-13.249	-4,04%	-113.011	-26,40%
Hombres	127.464	-5.614	-4,22%	-52.618	-29,22%
Mujeres	187.579	-7.635	-3,91%	-60.393	-24,35%
Paro menores 25 años	19.466	-2.650	-11,98%	-15.919	-44,99%
Hombres	10.153	-1.262	-11,06%	-8.478	-45,50%
Mujeres	9.313	-1.388	-12,97%	-7.441	-44,41%
Paro sin empleo anterior	20.933	-755	-3,48%	-10.348	-33,08%
Han trabajado anteriormente	294.110	-12.494	-4,07%	-102.663	-25,87%
En la agricultura	2.562	-165	-6,05%	-807	-23,95%
En la industria	18.552	-669	-3,48%	-5.133	-21,67%
En la construcción	23.433	-987	-4,04%	-7.864	-25,13%
En los servicios	249.563	-10.673	-4,10%	-88.859	-26,26%
Paro registrado (extranjeros)	50.620	-2.207	-4,18%	-31.206	-38,14%
Nº contratos	206.630	25.691	14,20%	18.157	9,63%
España					
Paro registrado	2.922.991	-99.512	-3,29%	-858.259	-22,70%
Nº contratos	1.640.595	190.502	13,14%	95.287	6,17%