

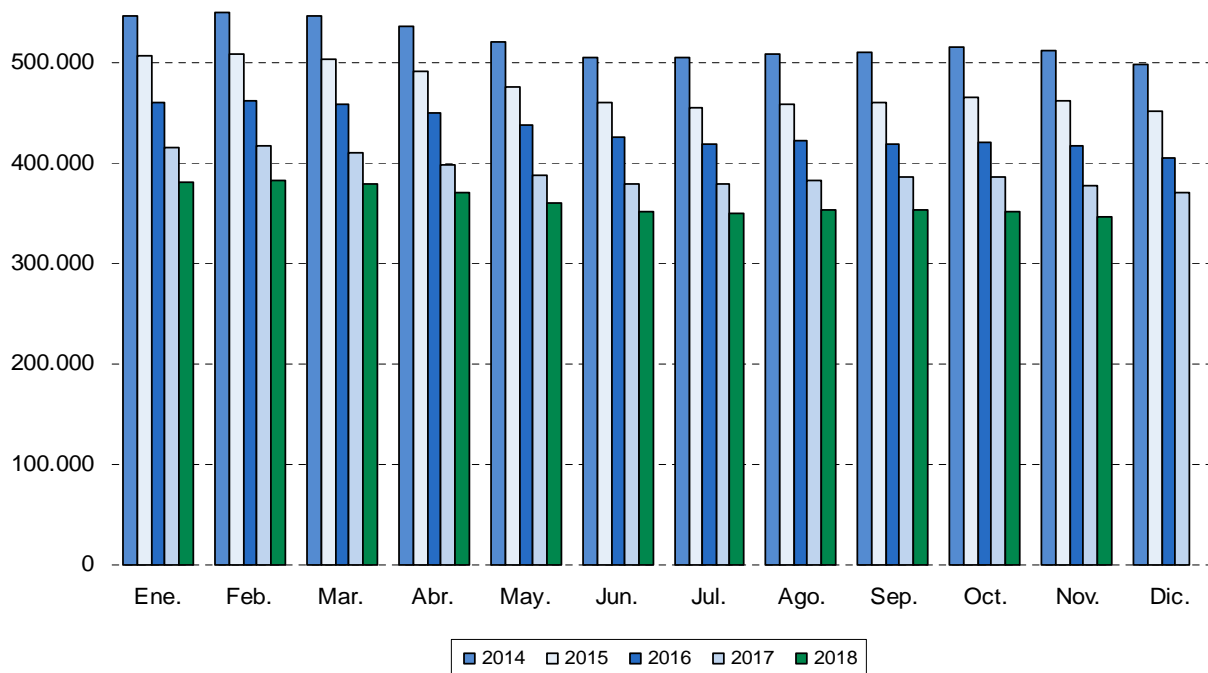
Paro Registrado NOVIEMBRE 2018

4 Diciembre 2018

Principales resultados:

- El Paro registrado en la Comunidad de Madrid disminuye a un ritmo interanual del 8,40%
- En términos interanuales el paro registrado se ha reducido en 31.703 desempleados
- El número de contrataciones crece a un ritmo del 2,59% en tasa interanual

Evolución mensual número de desempleados



El paro registrado en la Comunidad de Madrid se cifró en 345.876 desempleados en el mes de noviembre de 2018, lo que supone 5.921 parados menos respecto al mes anterior (-1,68%), mientras que frente al mismo período del año anterior, se produce una disminución de 31.703 desempleados (-8,40%).

La cifra global de paro registrado madrileño se desglosa en 143.741 hombres y 202.135 mujeres. El paro masculino disminuye en 1.891 desempleados (-1,30%) y el paro femenino en 4.030 desempleados (-1,95%) frente al mes anterior. En términos interanuales se contabiliza una disminución de 16.799 hombres (-10,46%) y de 14.904 mujeres (-6,87%).

El paro juvenil (menores de 25 años) se cifra en 27.720 trabajadores, lo que supone una disminución de 924 personas (-3,23%) sobre el mes anterior y de 2.342 (-7,79%) respecto al mismo mes del año anterior.

El grupo de parados sin empleo anterior es de 24.364 desempleados, experimentando una disminución de 286 personas (-1,16%) con respecto al mes anterior. Comparando esta cifra con la del mismo mes del año anterior se observa un descenso de 908 personas (-3,59%).

El paro registrado de extranjeros se cifra en 56.612 trabajadores, lo que supone un aumento de 589 personas (1,05%) sobre el mes anterior y una disminución de 4.732 desempleados (-7,71%) con respecto al mismo mes del año anterior.

El colectivo de parados que han trabajado anteriormente se cifra en 321.512 desempleados en el mes de noviembre, 5.635 menos que en el mes anterior (-1,72%) y 30.795 menos que en noviembre de 2017 (-8,74%). Desglosando este colectivo por los sectores de origen de los parados se obtienen las siguientes cifras:

- ✓ **AGRICULTURA:** 3.071 parados, 98 más que en el mes anterior (3,30%) y 419 menos que en el mismo mes del año anterior (-12,01%)
- ✓ **INDUSTRIA:** 21.496 parados, 365 menos que en el mes anterior (-1,67%) y 2.922 menos que en el mismo mes del año anterior (-11,97%)
- ✓ **CONSTRUCCIÓN:** 28.197 parados, 53 más que en el mes anterior (0,19%) y 4.590 menos que en el mismo mes del año anterior (-14,00%)
- ✓ **SERVICIOS:** 268.748 parados, 5.421 menos que en el mes anterior (-1,98%) y 22.864 menos que en el mismo mes del año anterior (-7,84%)

El número de contratos registrados en la Comunidad de Madrid durante el mes de noviembre fue de 243.155. El número de contratos disminuye en 47.238 frente al mes anterior (-16,27%) y aumenta en 6.129 contratos, respecto al mismo mes del año anterior (2,59%)

	Total	Variación sobre periodo anterior		Variación sobre igual periodo año anterior	
		Diferencia	%	Diferencia	%
Comunidad de Madrid					
Paro registrado	345.876	-5.921	-1,68%	-31.703	-8,40%
Hombres	143.741	-1.891	-1,30%	-16.799	-10,46%
Mujeres	202.135	-4.030	-1,95%	-14.904	-6,87%
Paro menores 25 años	27.720	-924	-3,23%	-2.342	-7,79%
Hombres	14.243	-396	-2,71%	-1.350	-8,66%
Mujeres	13.477	-528	-3,77%	-992	-6,86%
Paro sin empleo anterior	24.364	-286	-1,16%	-908	-3,59%
Han trabajado anteriormente	321.512	-5.635	-1,72%	-30.795	-8,74%
En la agricultura	3.071	98	3,30%	-419	-12,01%
En la industria	21.496	-365	-1,67%	-2.922	-11,97%
En la construcción	28.197	53	0,19%	-4.590	-14,00%
En los servicios	268.748	-5.421	-1,98%	-22.864	-7,84%
Paro registrado (extranjeros)	56.612	589	1,05%	-4.732	-7,71%
Nº contratos	243.155	-47.238	-16,27%	6.129	2,59%
España					
Paro registrado	3.252.867	-1.836	-0,06%	-221.414	-6,37%
Nº contratos	1.867.172	-376.281	-16,77%	48.833	2,69%