

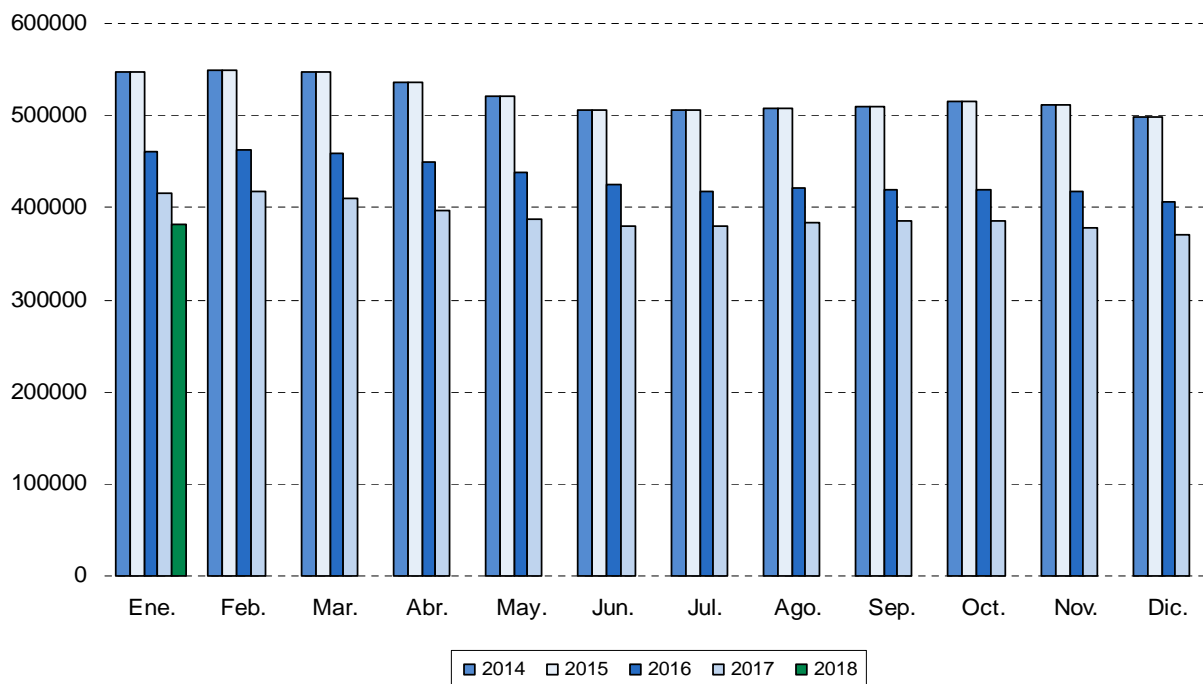
Paro Registrado Enero 2018

2 Febrero 2018

Principales resultados:

- El Paro registrado en la Comunidad de Madrid disminuye a un ritmo interanual del 8,02%.
- En términos interanuales el paro registrado se ha reducido en 33.302 desempleados.
- El número de contrataciones crece a un ritmo del 12,11% en tasa interanual.

Evolución mensual número de desempleados



El paro registrado en la Comunidad de Madrid se cifró en 381.732 desempleados en el mes de enero de 2018, lo que supone 11.766 parados más respecto al mes anterior (3,18%), mientras que frente al mismo período del año anterior, se produce una disminución de 33.302 desempleados (-8,02%).

La cifra global de paro registrado madrileño se desglosa en 164.778 hombres y 216.954 mujeres. El paro masculino aumenta en 5.561 (3,49%) y el paro femenino en 6.205 (2,94%) frente al mes anterior. En términos interanuales se contabiliza una disminución de 19.840 hombres (-10,75%) y de 13.462 mujeres (-5,84%).

El paro juvenil (menores de 25 años) se cifra en 27.387 trabajadores, lo que supone un aumento de 1.268 personas (4,85%) sobre el mes anterior y una disminución de 1.463 (-5,07%) respecto al mismo mes del año anterior.

El grupo de parados sin empleo anterior es de 23.469 desempleados, experimentando un aumento de 288 personas (1,24%) con respecto al mes anterior. Comparando esta cifra con la del mismo mes del año anterior se observa un aumento de 234 personas (1,01%).

El paro registrado de extranjeros se cifra en 62.099 trabajadores, lo que supone un aumento de 2.130 personas (3,55%) sobre el mes anterior y una disminución de 4.887 desempleados (-7,30%) con respecto al mismo mes del año anterior.

El colectivo de parados que han trabajado anteriormente se cifra en 358.263 desempleados en el mes de enero, 11.478 más que en el mes anterior (3,31%) y 33.536 menos que en enero de 2017 (-8,56%). Desglosando este colectivo por los sectores de origen de los parados se obtienen las siguientes cifras:

- ✓ **AGRICULTURA:** 3.363 parados, 27 más que en el mes anterior (0,81%) y 424 menos que en el mismo mes del año anterior (-11,20%).
- ✓ **INDUSTRIA:** 24.813 parados, 450 más que en el mes anterior (1,85%) y 2.842 menos que en el mismo mes del año anterior (-10,28%).
- ✓ **CONSTRUCCIÓN:** 33.674 parados, 25 menos que en el mes anterior (-0,07%) y 6.530 menos que en el mismo mes del año anterior (-16,24%).
- ✓ **SERVICIOS:** 296.413 parados, 11.026 más que en el mes anterior (3,86%) y 23.740 menos que en el mismo mes del año anterior (-7,42%).

El número de contratos registrados en la Comunidad de Madrid durante el mes de enero fue de 211.718. El número de contratos aumenta en 8.452 frente al mes anterior (4,16%) y en 22.871 respecto al mismo mes del año anterior (12,11%).

	Total	Variación sobre periodo anterior		Variación sobre igual periodo año anterior	
		Diferencia	%	Diferencia	%
Comunidad de Madrid					
Paro registrado	381.732	11.766	3,18%	-33.302	-8,02%
Hombres	164.778	5.561	3,49%	-19.840	-10,75%
Mujeres	216.954	6.205	2,94%	-13.462	-5,84%
Paro menores 25 años	27.387	1.268	4,85%	-1.463	-5,07%
Hombres	14.371	743	5,45%	-1.131	-7,30%
Mujeres	13.016	525	4,20%	-332	-2,49%
Paro sin empleo anterior	23.469	288	1,24%	234	1,01%
Han trabajado anteriormente	358.263	11.478	3,31%	-33.536	-8,56%
En la agricultura	3.363	27	0,81%	-424	-11,20%
En la industria	24.813	450	1,85%	-2.842	-10,28%
En la construcción	33.674	-25	-0,07%	-6.530	-16,24%
En los servicios	296.413	11.026	3,86%	-23.740	-7,42%
Paro registrado (extranjeros)	62.099	2.130	3,55%	-4.887	-7,30%
Nº contratos	211.718	8.452	4,16%	22.871	12,11%
España					
Paro registrado	3.476.528	63.747	1,87%	-283.703	-7,54%
Nº contratos	1.749.911	97.895	5,93%	116.319	7,12%