

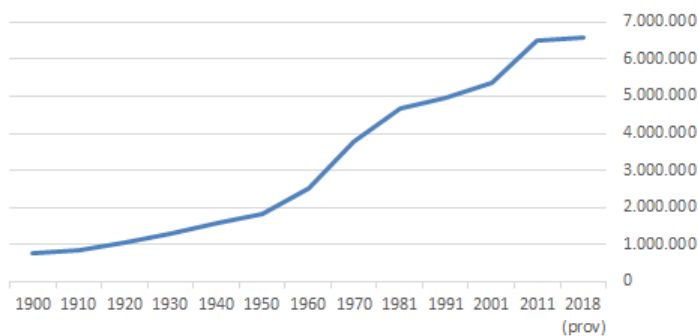
Padrón Municipal de Habitantes 2018 (provisionales)

26 abril 2018

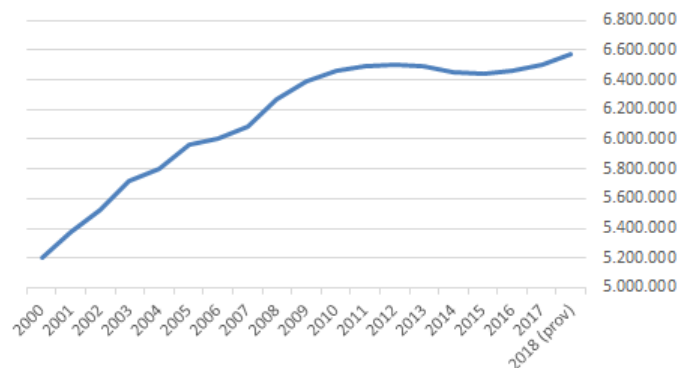
Principales resultados:

- La población de la Comunidad de Madrid a 1 de enero de 2018 se sitúa en 6.576.009 residentes, 68.825 personas más que un año antes (1,06%).
- El 12,5% de los residentes tienen nacionalidad extranjera, entre los que destacan los de nacionalidad rumana con 163.402 efectivos, lo que supone casi el 20% de los extranjeros.
- Por lugar de origen, los residentes nacidos en el extranjero suponen el 18,5% de la población, con 1.218.780 personas.

Evolución de la población de la Comunidad de Madrid



Evolución de la población de la Comunidad de Madrid



Población residente en la Comunidad de Madrid

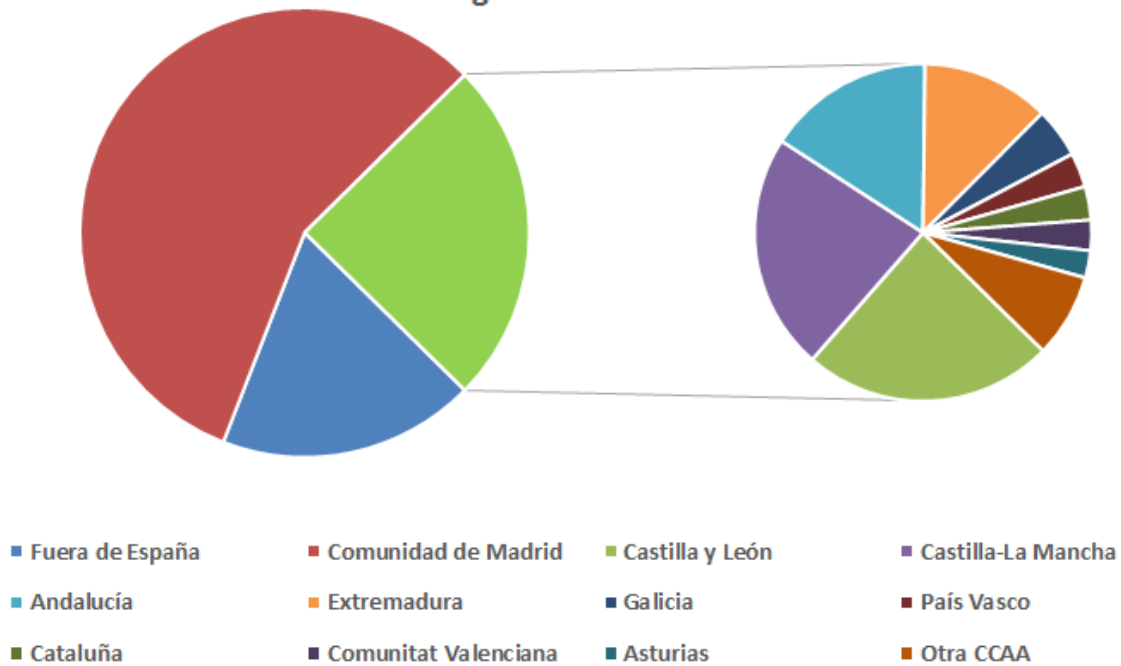
La población empadronada en la Comunidad de Madrid ha experimentado un crecimiento de 304.371 personas en los últimos 10 años (4,8%), de los que casi una cuarta parte corresponden al último año, recuperando así, la pérdida de población de 61.564 empadronados entre 2012 y 2015.

En ese crecimiento el mayor impulso ha sido el de la población extranjera, con un 3,7% de crecimiento y casi treinta mil personas más respecto al año anterior, frente al 0,68% de crecimiento de la población española (39.095 personas).

Lugar de nacimiento

Los madrileños inscritos en el padrón nacieron en España en el 81,47% de los casos (5.357.229 personas), reduciéndose al 56,7% los que lo hicieron en la Comunidad de Madrid (3.730.589 personas). Por tanto, más del 43% de los residentes en la Comunidad de Madrid no han nacido en ella, repartiéndose entre el 38,2% los que nacieron en otra CCAA, y el 18,5% en el extranjero.

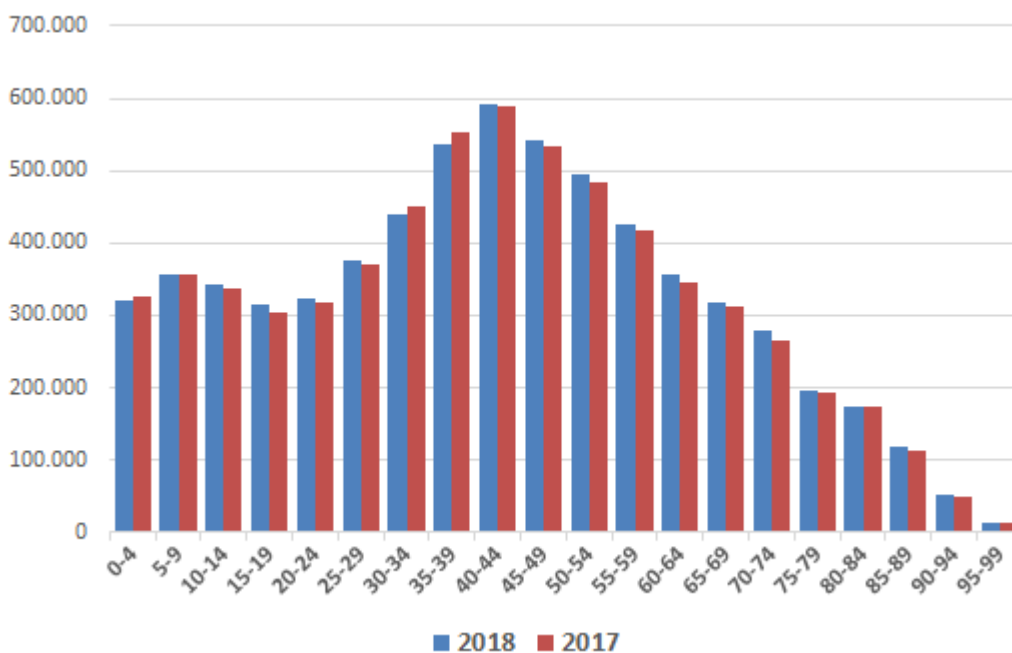
Lugar de nacimiento



Edad

En cuanto a la edad, hay que destacar que casi todos los grupos de edad aumentan en tamaño respecto al año anterior, salvo en tres grupos, los comprendidos entre 0-9 años, que disminuyen en 7.043 personas, entre 30-39 años, que lo hacen en 27.407 personas y el grupo de 80-84 años que también disminuye ligeramente (367 personas).

Distribución de la población por grupos de edad



Notas:

Los datos proceden del Instituto Nacional de Estadística como avance a las cifras oficiales que siguen su proceso de obtención y que culminará a final de año con su publicación en el Boletín Oficial del Estado tras su aprobación por el Gobierno de la Nación.