

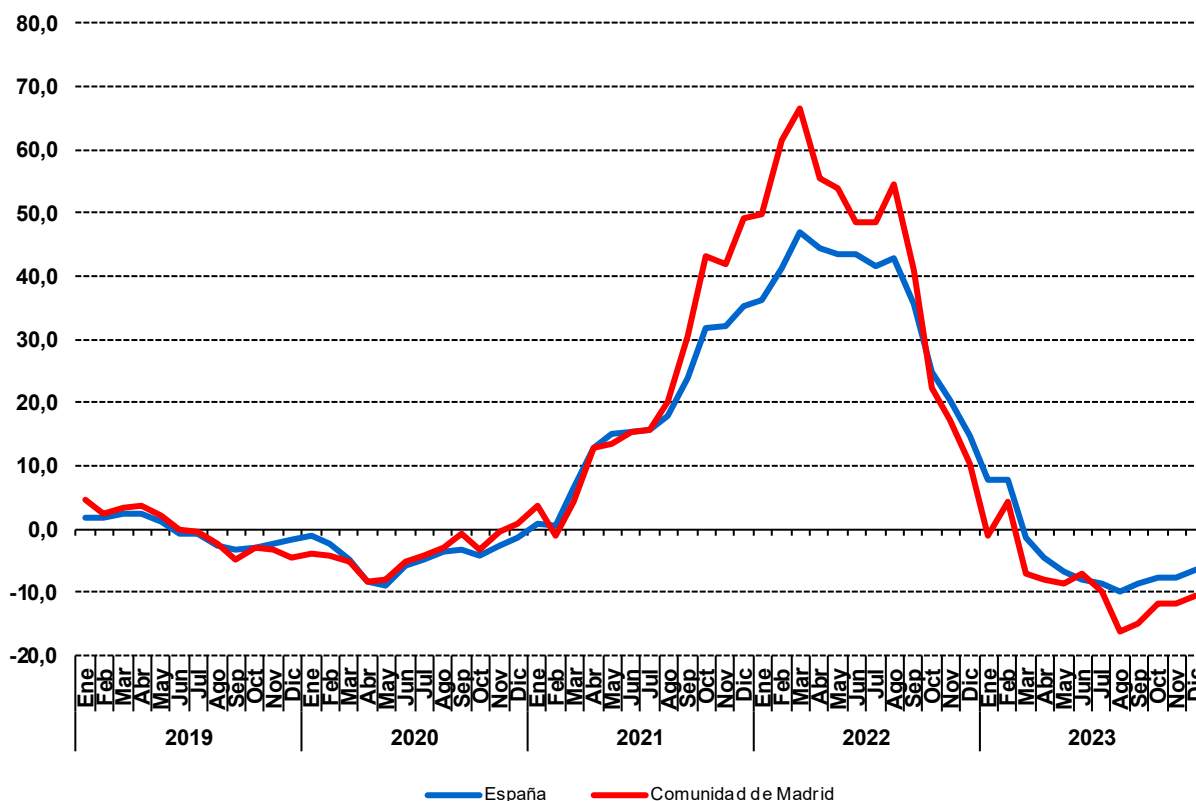
Índice de Precios Industriales (Base 2015) DICIEMBRE 2023

25 enero 2024

Principales resultados:

- La variación interanual del IPRI en la Comunidad de Madrid se sitúa en el **-10,3%** mientras que la tasa intermensual es del **1,0%**
- Destaca la variación mensual de los precios de la energía en un **2,2%**
- En España la tasa interanual de los precios industriales fue del **-6,3%**

Tasa Interanual



Fuente: Elaborado por la Dirección General de Economía (Comunidad de Madrid) a partir de datos del INE

Durante el mes de diciembre, el Índice General para la Comunidad de Madrid se sitúa en 143,7 siendo la variación mensual del 1,0%, mientras que la tasa interanual se sitúa en el -10,3%.

Por destino económico de los bienes, las tasas de variación con respecto al mes anterior son: del 0,2% para los Bienes de consumo (0,0% para los Bienes de consumo duraderos y del 0,2% para los Bienes de consumo no duraderos), del 0,2% para los Bienes de equipo, del 0,0% para los Bienes intermedios y del 2,2% para la Energía.

En el conjunto de España la tasa mensual de los precios industriales experimenta una variación del -0,3% y la interanual se sitúa en el -6,3%. Por destino económico de los bienes, las tasas de variación con respecto al mes anterior son: del 0,3% para los Bienes de consumo (0,1% para los Bienes de consumo duraderos y del 0,3% para los Bienes de consumo no duraderos), 0,4% para los Bienes de equipo, del -0,4% para los Bienes intermedios y del -1,0% para la Energía.

Región/Índice	Índice	% Variación mensual	Tasa interanual (A)	Tasa interanual mes anterior (B)	Evolución de la tasa (A-B)
Comunidad de Madrid (Base 2015)					
Índice general	143,7	1,0	-10,3	-11,9	1,6
Bienes de consumo	116,1	0,2	2,9	2,5	0,4
Duraderos	116,5	0,0	1,5	1,9	-0,4
No duraderos	116,1	0,2	3,0	2,6	0,4
Bienes de equipo	109,6	0,2	2,9	2,7	0,2
Bienes intermedios	132,1	0,0	1,2	1,1	0,1
Energía	160,5	2,2	-22,9	-25,5	2,6
España (Base 2015)					
Índice general	146,8	-0,3	-6,3	-7,6	1,3
Bienes de consumo	132,7	0,3	6,7	7,2	-0,5
Duraderos	119,5	0,1	1,7	1,7	0,0
No duraderos	133,5	0,3	7,0	7,5	-0,5
Bienes de equipo	116,8	0,4	2,7	2,5	0,2
Bienes intermedios	132,3	-0,4	-4,9	-5,5	0,6
Energía	177,6	-1,0	-20,6	-23,5	2,9

Fuente: Elaborado por la D. G Economía (Comunidad de Madrid) a partir de datos del INE

Notas:

El Índice de Precios Industriales (IPRI) tiene como objetivo medir la evolución de los precios de los productos industriales fabricados y vendidos en el mercado interior, en el primer paso de su comercialización, es decir, de los precios de venta a salida de fábrica, excluyendo los gastos de transporte y comercialización y el IVA facturado.

Los datos de los últimos tres periodos tienen carácter provisional.