

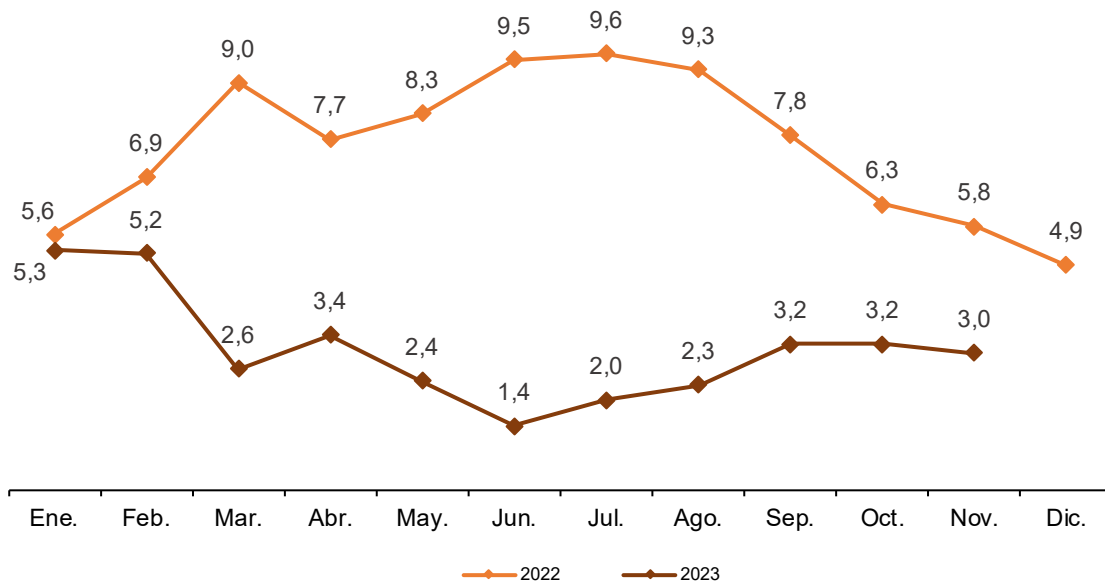
Índice de Precios de Consumo (Base 2021=100) NOVIEMBRE 2023

14 diciembre 2023

Principales resultados:

- En la Comunidad de Madrid, el Índice de Precios de Consumo experimenta una variación interanual del 3,0%.
- La variación mensual del índice general es del -0,3%.
- La tasa anual de la inflación subyacente aumenta en 4,2%.

Comunidad de Madrid. Evolución anual del IPC. Índice general



Fuente: Elaborado por Dirección General de Economía (Comunidad de Madrid) a partir de datos del INE

El Índice de Precios de Consumo (IPC) en la Comunidad de Madrid, ha experimentado una variación mensual del -0,3%, situándose la tasa de inflación del mes de noviembre en el 3,0%. La variación mensual del IPC subyacente es del 0,0%, situándose en el 4,2% en tasa interanual.

Los grupos más inflacionistas en noviembre han sido Vestido y calzado con un 3,2%, Alimentos y bebidas no alcohólicas con un 0,5% y Sanidad con un 0,2%. Mientras que los grupos que más se han abaratado han sido Transporte en un 1,5%, Ocio y cultura en un 1,3% y Vivienda, agua, electricidad, gas y otros combustibles en un 1%.

El índice general sin alimentación respecto al mes anterior experimenta una variación del -0,6% con una variación interanual del 1,4%.

En el conjunto de España el IPC experimenta una variación respecto al mes anterior del -0,3%, siendo la tasa de inflación del 3,2%, mientras que el IPC subyacente, que excluye la variación de los precios de los alimentos frescos y la energía, experimenta una variación con respecto al mes anterior del 0,1%, situándose en el 4,5% en tasa interanual.

Región/Grupos ECOICOP	Índice	Variación sobre mes anterior	Tasa de inflación (A)	Tasa de inflación mes anterior (B)	Evolución de la inflación (A-B)
Comunidad de Madrid					
Índice general	111,8	-0,3	3,0	3,2	-0,2
Alimentos y bebidas no alcohólicas	128,2	0,5	9,0	9,6	-0,6
Bebidas alcohólicas y tabaco	112,4	0,1	7,3	7,7	-0,4
No alimentación	107,8	-0,6	1,4	1,5	-0,1
Vestido y calzado	113,5	3,2	5,4	3,2	2,2
Vivienda, agua, electricidad, gas y otros combustibles	100,8	-1,0	-4,3	-5,8	1,5
Muebles, artículos hogar y mantenimiento	110,9	0,1	2,5	3,0	-0,5
Sanidad	100,9	0,2	0,5	0,7	-0,2
Transporte	107,5	-1,5	-1,7	-0,3	-1,4
Comunicaciones	101,1	-0,1	3,5	3,6	-0,1
Ocio y cultura	106,7	-1,3	2,9	4,0	-1,1
Enseñanza	105,6	0,2	3,3	3,1	0,2
Restaurantes y hoteles	115,8	-0,9	6,0	6,6	-0,6
Otros bienes y servicios	109,4	0,1	4,2	4,5	-0,3
Subyacente	111,2	0,0	4,2	4,8	-0,6
España					
Índice general	113,3	-0,3	3,2	3,5	-0,3
Subyacente	112,8	0,1	4,5	5,2	-0,7

Base 2021=100

Fuente: Elaborado por la Dirección General de Economía (Comunidad de Madrid) a partir de datos del INE