

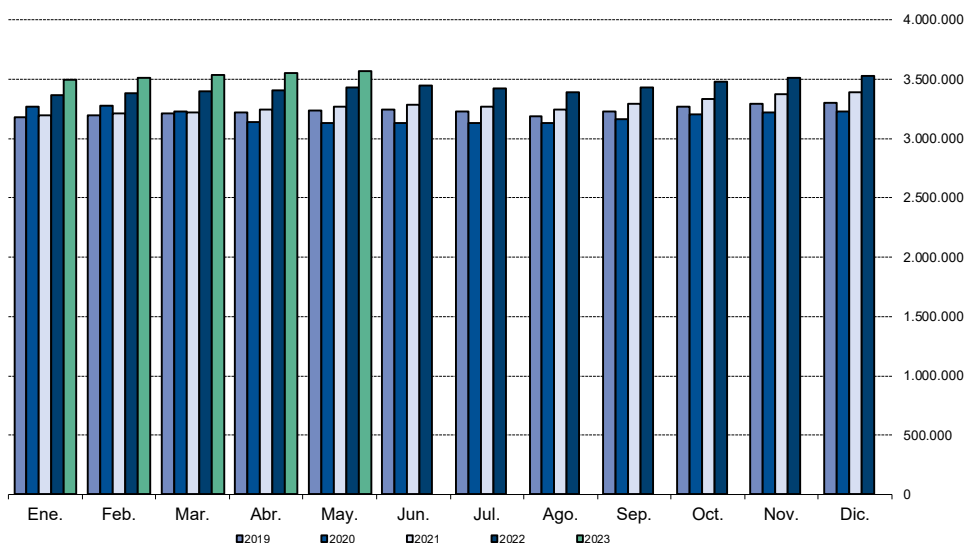
Afiliados a la Seguridad Social MAYO 2023

2 junio 2023

Principales resultados:

- En la Comunidad de Madrid, la Seguridad Social ganó en mayo una media de 16.464 afiliados (0,5%)
- El régimen general crece a un ritmo interanual del 4,5% y el régimen de trabajadores autónomos a un 0,4%
- En el último año la Seguridad Social ha ganado 136.654 afiliados, un 4,0% en tasa interanual

Evolución mensual número de trabajadores en alta laboral



Fuente: Dirección General de Economía. Comunidad de Madrid

El número de trabajadores en alta laboral en la Seguridad Social en el mes de mayo se situó en 3.564.135 afiliados, lo que supone 16.464 afiliados más que en el pasado mes de abril. Este dato sitúa la tasa de variación interanual en el 4,0%, porcentaje de variación que equivale a 136.654 afiliados más de los que había en el mismo mes del año anterior.

Por tipo de afiliación se produce un incremento intermensual de 15.720 (0,5%) afiliados en el Régimen General, de 667 afiliados (0,2%) en el Régimen de Trabajadores Autónomos y de 76 afiliados (2,1%) en el grupo de Otros Regímenes.

Con respecto al mismo mes del año anterior, las variaciones producidas son del 4,5% en el Régimen General, del 0,4% en el Régimen de Trabajadores Autónomos y del 0,7 para el grupo de Otros Regímenes.

En España, el número de trabajadores en alta laboral aumenta en el último mes en 200.410 afiliados. La cifra total de afiliados se situó en 20.815.399 personas, lo que supone 582.676 afiliados más respecto del mismo mes del año anterior, lo que representa una tasa interanual del 2,9%.

	Total	Variación sobre mes anterior		Variación sobre igual mes año anterior %		
		Diferencia	%	Mayo	Abril	Diferencia
Comunidad de Madrid						
Total regímenes	3.564.135	16.464	0,5	4,0	4,2	-0,2
Régimen General	3.139.736	15.720	0,5	4,5	4,7	-0,2
Reg. Trabajadores Autónomos	420.648	667	0,2	0,4	0,5	-0,1
Otros Regímenes ⁽¹⁾	3.751	76	2,1	0,7	0,0	0,6
España						
Total regímenes	20.815.399	200.410	1,0	2,9	3,0	-0,1
Régimen General	17.405.279	189.754	1,1	3,5	3,6	-0,1
Reg. Trabajadores Autónomos	3.344.716	9.522	0,3	0,0	0,1	0,0
Otros Regímenes ⁽¹⁾	65.404	1.135	1,8	0,8	1,5	-0,7

(1) Es la suma de los regímenes de trabajadores del mar y de la minería del carbón.

Fuente: Dirección General de Economía. Comunidad de Madrid