

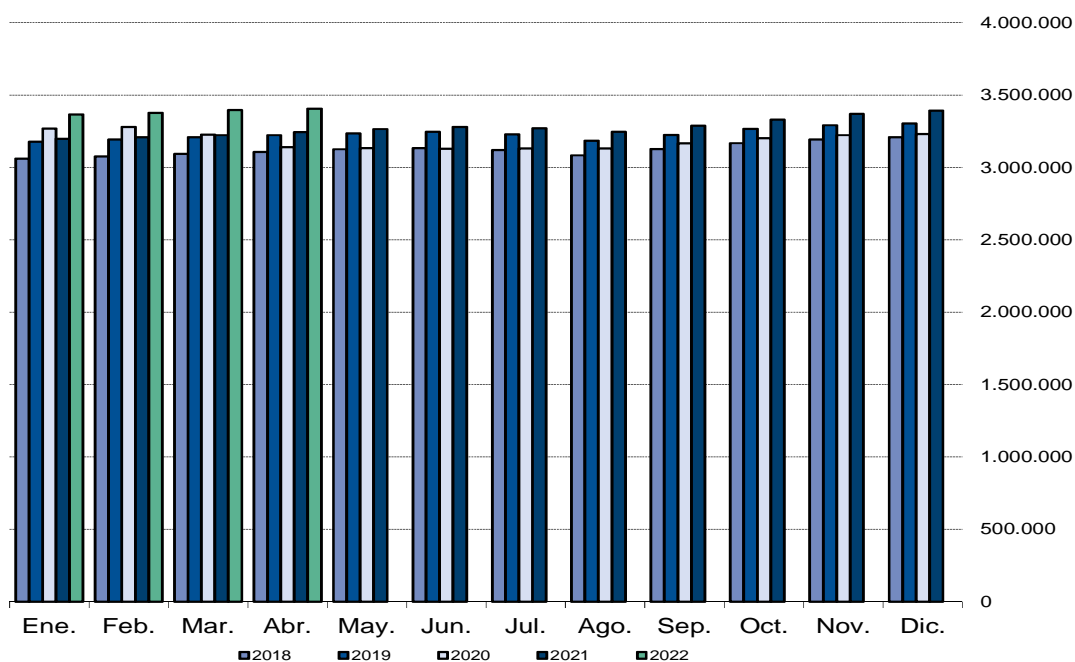
Afiliados a la Seguridad Social ABRIL 2022

4 Mayo 2022

Principales resultados:

- En la Comunidad de Madrid, la Seguridad Social ganó en abril una media de 8.896 afiliados (0,3%)
- El régimen general crece a un ritmo interanual del 5,5% y el régimen de trabajadores autónomos a un 1,6%.
- En el último año la Seguridad Social ha ganado 161.462 afiliados, un 5,0% en tasa interanual

Evolución mensual número de trabajadores en alta laboral



Fuente: Dirección General de Política Económica

El número de trabajadores en alta laboral en la Seguridad Social en el mes de abril se situó en 3.405.494 afiliados, lo que supone 8.896 afiliados más que en el pasado mes de marzo. Este dato sitúa la tasa de variación interanual en el 5,0%, porcentaje de variación que equivale a 161.462 afiliados más de los que había en el mismo mes del año anterior.

Por tipo de afiliación se produce un incremento intermensual de 8.493 afiliados en el Régimen General (0,3%), de 405 afiliados (0,1%) en el Régimen de Trabajadores Autónomos y un decremento de 2 afiliados (-0,1%) en el grupo de Otros Regímenes.

Con respecto al mismo mes del año anterior, las variaciones producidas son del 5,5% en el Régimen General, del 1,6% en el Régimen de Trabajadores Autónomos y del -3,1% para el grupo de Otros Regímenes.

En España, el número de trabajadores en alta laboral aumenta en el último mes en 184.576 afiliados. La cifra total de afiliados se situó en 20.019.080 personas, lo que supone 963.782 afiliados más respecto del mismo mes del año anterior, lo que representa una tasa interanual del 5,1%.

	Total	Variación sobre mes anterior		Variación sobre igual mes año anterior %		
		Diferencia	%	Abril	Marzo	Diferencia
Comunidad de Madrid						
Total regímenes	3.405.494	8.896	0,3	5,0	5,4	-0,4
Régimen General	2.984.099	8.493	0,3	5,5	5,9	-0,4
Reg. Trabajadores Autónomos	417.721	405	0,1	1,6	2,0	-0,4
Otros Regímenes ⁽¹⁾	3.674	-2	-0,1	-3,1	-2,8	-0,3
España						
Total regímenes	20.019.080	184.576	0,9	5,1	4,8	0,3
Régimen General	16.623.118	173.543	1,1	5,9	5,6	0,3
Reg. Trabajadores Autónomos	3.332.636	9.100	0,3	1,2	1,4	-0,2
Otros Regímenes ⁽¹⁾	63.326	1.933	3,1	1,2	-0,6	1,8

(1) Es la suma de los regímenes de trabajadores del mar y de la minería del carbón.

Fuente: Dirección General de Política Económica