

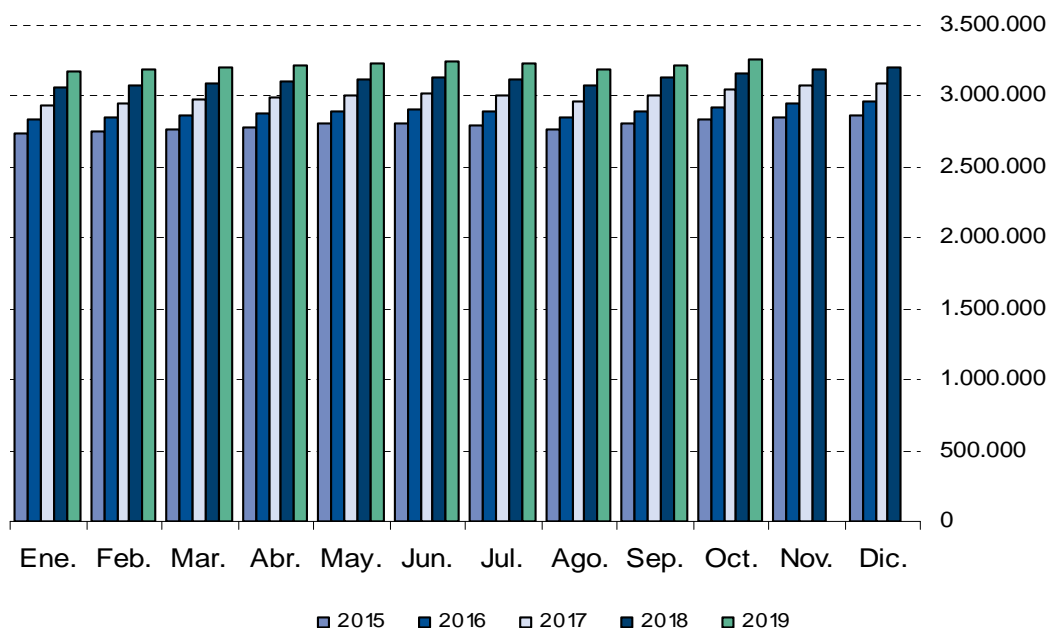
Afiliados a la Seguridad Social OCTUBRE 2019

5 Noviembre 2019

Principales resultados:

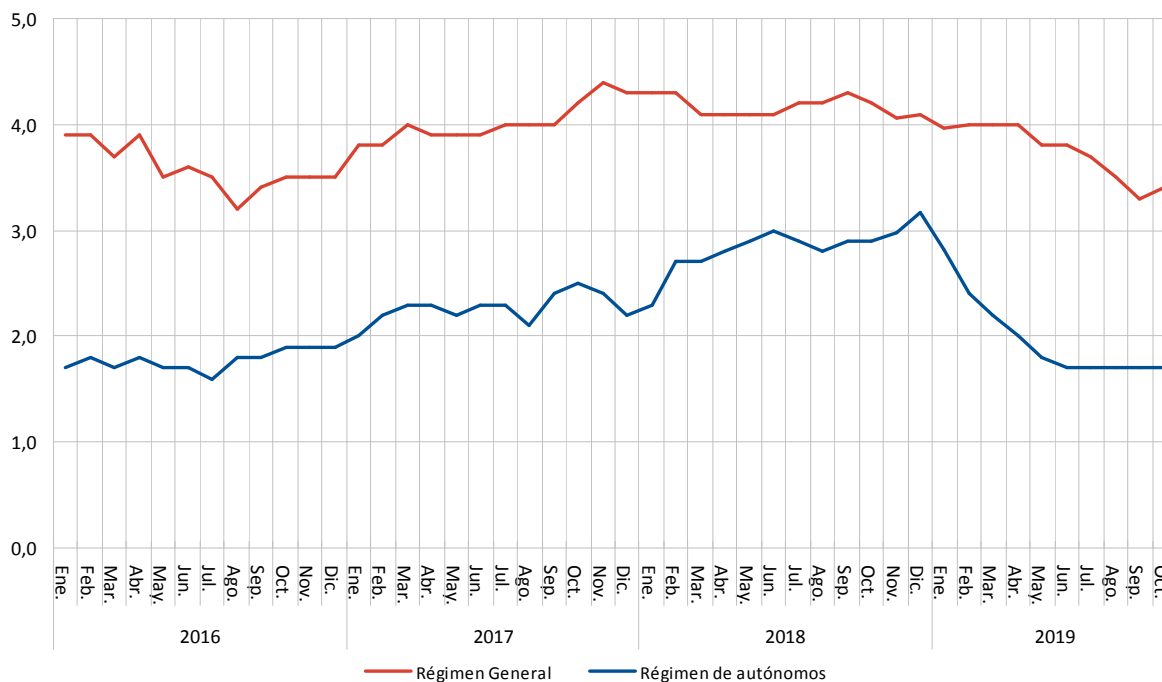
- En la Comunidad de Madrid, la Seguridad Social ganó en octubre una media de 42.440 afiliados (1,3%)
- El régimen general crece a un ritmo interanual del 3,4%, mientras que el régimen de autónomos lo hace en un 1,7%
- En el último año la Seguridad Social acumula un repunte de 100.605 afiliados, un 3,2% más en tasa interanual

Evolución mensual número de trabajadores en alta laboral



El número de trabajadores en alta laboral en la Seguridad Social en el mes de octubre se situó en 3.266.762 afiliados, lo que supone 42.440 afiliados más que en el pasado mes de septiembre. Este dato sitúa la tasa de variación interanual en el 3,2%, porcentaje de variación que equivale a 100.605 afiliados más de los que había en el mismo mes del año anterior.

Evolución tasa interanual por regímenes



Por tipo de afiliación se produce un incremento intermensual de 39.214 afiliados en el Régimen General (1,4%), y de 3.423 afiliados en el Régimen de Trabajadores Autónomos (0,9%) y una disminución de 197 afiliados (-4,7%) en el grupo de Otros Regímenes. Con respecto al mismo mes del año anterior, las variaciones producidas son del 3,4% en el Régimen General, del 1,7% en el Régimen de Trabajadores Autónomos y del 0,5% para el grupo de Otros Regímenes.

En España, el número de trabajadores en alta laboral aumenta en el último mes en 106.542 afiliados. La cifra total de afiliados se situó en 19.429.993 personas, lo que supone 436.920 afiliados más respecto del mismo mes del año anterior, lo que representa una tasa interanual del 2,3%.

	Total	Variación sobre mes anterior		Variación sobre igual mes año anterior %		
		Diferencia	%	Octubre	Septiembre	Diferencia
Comunidad de Madrid						
Total regímenes	3.266.762	42.440	1,3	3,2	3,1	0,1
Régimen General	2.857.532	39.214	1,4	3,4	3,3	0,1
Reg. Trabajadores Autónomos	405.262	3.423	0,9	1,7	1,7	0,0
Otros Regímenes ⁽¹⁾	3.968	-197	-4,7	0,5	2,7	-2,2
España						
Total regímenes	19.429.993	106.542	0,6	2,3	2,4	-0,1
Régimen General	16.090.647	102.879	0,6	2,7	2,9	-0,2
Reg. Trabajadores Autónomos	3.271.976	5.718	0,2	0,4	0,4	0,0
Otros Regímenes ⁽¹⁾	67.370	-2.055	-3,0	-0,9	0,0	-0,9

(1) Es la suma de los regímenes de trabajadores del mar y de la minería del carbón.