

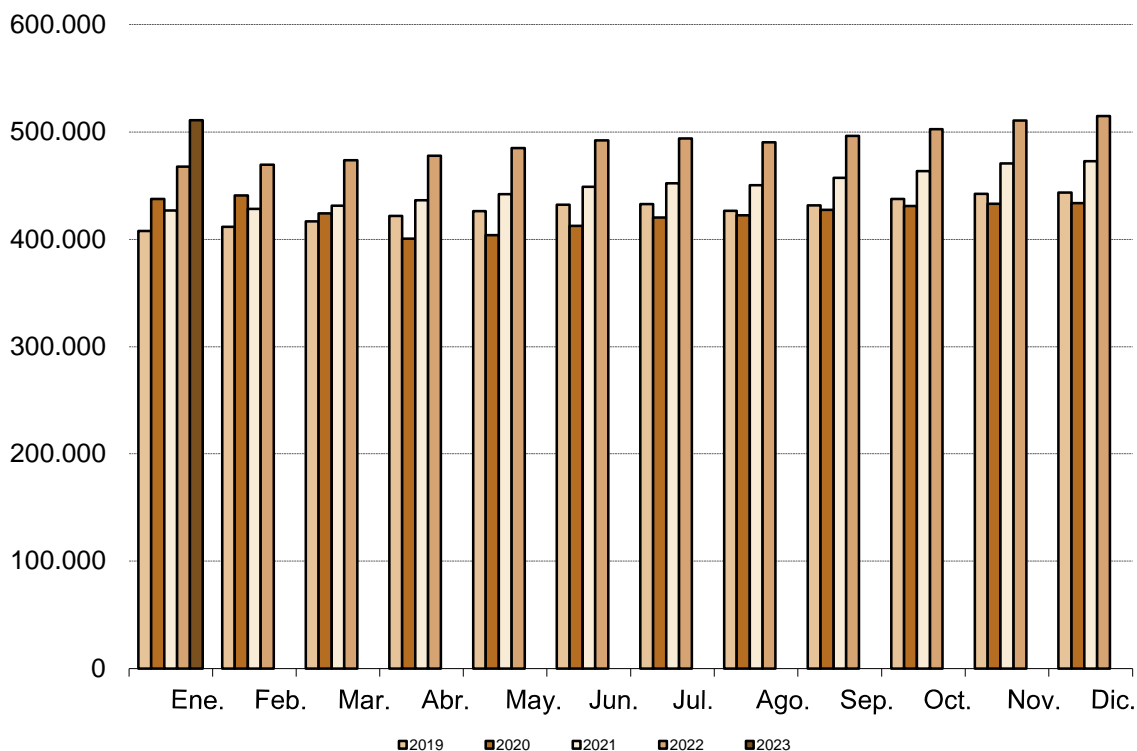
Afiliados Extranjeros a la Seguridad Social ENERO 2023

16 febrero 2023

Principales resultados:

- En la Comunidad de Madrid, la Seguridad Social perdió en enero una media de 4.012 afiliados extranjeros (-0,78%).
- La cifra total de afiliados extranjeros alcanza las 510.768 personas, creciendo a un ritmo del 9,22% anual.
- Más del 20% de la afiliación extranjera, corresponde a la Comunidad de Madrid.

Evolución mensual afiliación extranjeros



Fuente: Dirección General de Economía. Comunidad de Madrid

El número medio de trabajadores extranjeros en alta laboral en la Seguridad Social en el mes de enero se situó en 510.768 afiliados (259.959 hombres y 250.810 mujeres), lo que supone 4.012 afiliados menos que en el mes de diciembre (-0,78%). Por sexo disminuye en 1.860 hombres (-0,71%) y en 2.151 mujeres (-0,85%) respecto al mes anterior. Respecto al mes de enero del pasado año se produce un incremento de 43.137 afiliados, lo que sitúa a tasa de variación interanual en el 9,22%.

Por tipo de afiliación se produce una disminución con respecto al mes anterior de 4.089 afiliados (-1,06%) en el régimen General y de 206 afiliados en el Régimen de autónomos (-0,30%) mientras que se incrementan en 278 afiliados (0,47%) en el Régimen de Empleados de Hogar y en 4 afiliados (0,42%) en Otros Regímenes ⁽¹⁾

En España, el número de trabajadores medios extranjeros en alta laboral disminuye en el último mes en 25.160 afiliados (-1,02%), hasta situarse la cifra total media en 2.435.559 afiliados. Respecto al mismo mes del año anterior hay un incremento de 195.403 afiliados, lo que equivale a una tasa de variación interanual del 8,72%.

	Comunidad de Madrid			España		
	Total	Tasa interanual	Tasa intermensual	Total	Tasa interanual	Tasa intermensual
Total	510.768	9,22%	-0,78%	2.435.559	8,72%	-1,02%
Por sexo						
Hombres	259.959	8,89%	-0,71%	1.370.285	7,90%	-0,91%
Mujeres	250.810	9,57%	-0,85%	1.065.274	9,80%	-1,17%
Por tipo de régimen						
General	383.099	11,78%	-1,06%	1.631.101	12,06%	-1,46%
Autónomos	67.602	3,83%	-0,30%	405.178	5,27%	-0,28%
Hogar	59.014	0,37%	0,47%	168.764	2,38%	0,33%
Otros ⁽¹⁾	1.052	3,95%	0,42%	230.516	-1,84%	-0,18%
Por país de procedencia						
Unión Europea	175.068	4,99%	-0,77%	820.256	4,87%	-0,79%
No Union Europea	335.700	11,57%	-0,78%	1.615.303	10,79%	-1,14%
Por ramas (Regimen General) ⁽²⁾						
Agricultura	486	-2,61%	-1,32%	17.838	4,74%	1,73%
Industria	21.124	11,28%	-0,12%	170.115	9,91%	-0,27%
Construcción	43.541	11,56%	-0,52%	174.901	14,87%	-0,14%
Servicios	317.948	11,87%	-1,19%	1.268.248	12,09%	-1,84%

Fuente: Dirección General de Economía. Comunidad de Madrid

(1) Es la suma de los regímenes agrario, de trabajadores del mar y de la minería del carbón.

(2) Solo se incluyen los afiliados en el régimen general.