

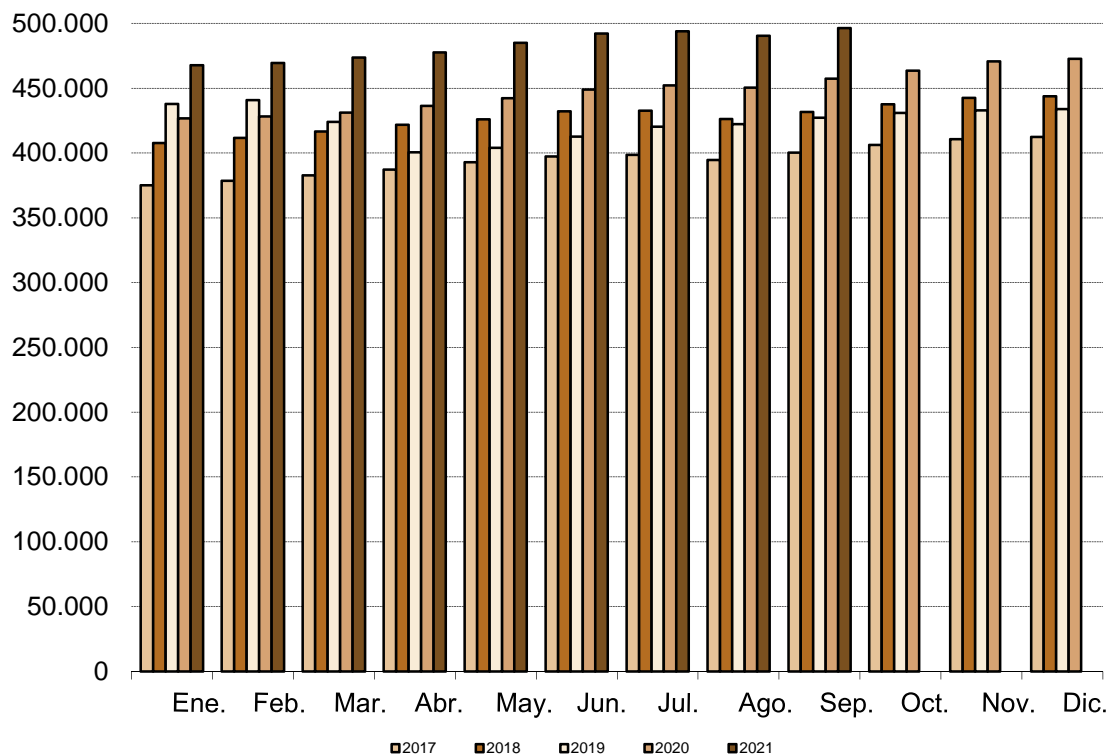
Afiliados Extranjeros a la Seguridad Social SEPTIEMBRE 2022

19 Octubre 2022

Principales resultados:

- En la Comunidad de Madrid, la Seguridad Social ganó en septiembre una media de 5.838 afiliados extranjeros (1,19%).
- La cifra total de afiliados extranjeros alcanza las 496.292 personas, creciendo a un ritmo del 8,54% anual.
- Más del 20% de la afiliación extranjera, corresponde a la Comunidad de Madrid.

Evolución mensual afiliación extranjeros



Fuente: Dirección General de Economía. Comunidad de Madrid

El número medio de trabajadores extranjeros en alta laboral en la Seguridad Social en el mes de septiembre se situó en 496.292 afiliados (253.795 hombres y 242.497 mujeres), lo que supone 5.838 afiliados más que en el mes de agosto (1,19%). Por sexo aumenta en 2.349 hombres (0,93%) y en 3.488 mujeres (1,46%) respecto al mes anterior. Respecto al mes de septiembre del pasado año se produce un incremento de 39.046 afiliados, lo que sitúa a tasa de variación interanual en el 8,54%.

Por tipo de afiliación se produce un incremento con respecto al mes anterior de 5.801 afiliados (1,59%) en el régimen General, de 589 afiliados en el Régimen de autónomos (0,90%) y de 1 afiliado (0,08%) en Otros Regímenes ⁽¹⁾ y una disminución de 553 afiliados (-0,96%) en el Régimen de Empleados de Hogar

En España, el número de trabajadores medios extranjeros en alta laboral aumenta en el último mes en 18.528 afiliados (0,76%), hasta situarse la cifra total media en 2.456.019 afiliados. Respecto al mismo mes del año anterior hay un incremento de 215.244 afiliados, lo que equivale a una tasa de variación interanual del 9,61%.

	Comunidad de Madrid			España		
	Total	Tasa interanual	Tasa intermensual	Total	Tasa interanual	Tasa intermensual
Total	496.292	8,54%	1,19%	2.456.019	9,61%	0,76%
Por sexo						
Hombres	253.795	7,67%	0,93%	1.374.015	8,48%	1,13%
Mujeres	242.497	9,47%	1,46%	1.082.004	11,06%	0,30%
Por tipo de régimen						
General	371.789	11,80%	1,59%	1.675.871	13,71%	0,10%
Autónomos	66.170	2,78%	0,90%	401.815	4,74%	0,57%
Hogar	57.147	-3,09%	-0,96%	163.679	-1,02%	-0,83%
Otros ⁽¹⁾	1.186	-11,29%	0,08%	214.653	-1,54%	7,98%
Por país de procedencia						
Unión Europea	172.188	5,78%	1,41%	842.036	6,54%	0,91%
No Unión Europea	324.104	10,06%	1,08%	1.613.983	11,28%	0,68%
Por ramas (Regimen General) ⁽²⁾						
Agricultura	475	-0,84%	0,21%	19.347	10,04%	9,92%
Industria	20.601	11,49%	0,87%	168.550	10,58%	1,31%
Construcción	42.997	8,19%	1,42%	167.877	11,04%	2,02%
Servicios	307.716	12,36%	1,66%	1.320.098	14,54%	-0,42%

Fuente: Dirección General de Economía. Comunidad de Madrid

(1) Es la suma de los regímenes agrario, de trabajadores del mar y de la minería del carbón.

(2) Solo se incluyen los afiliados en el régimen general.