

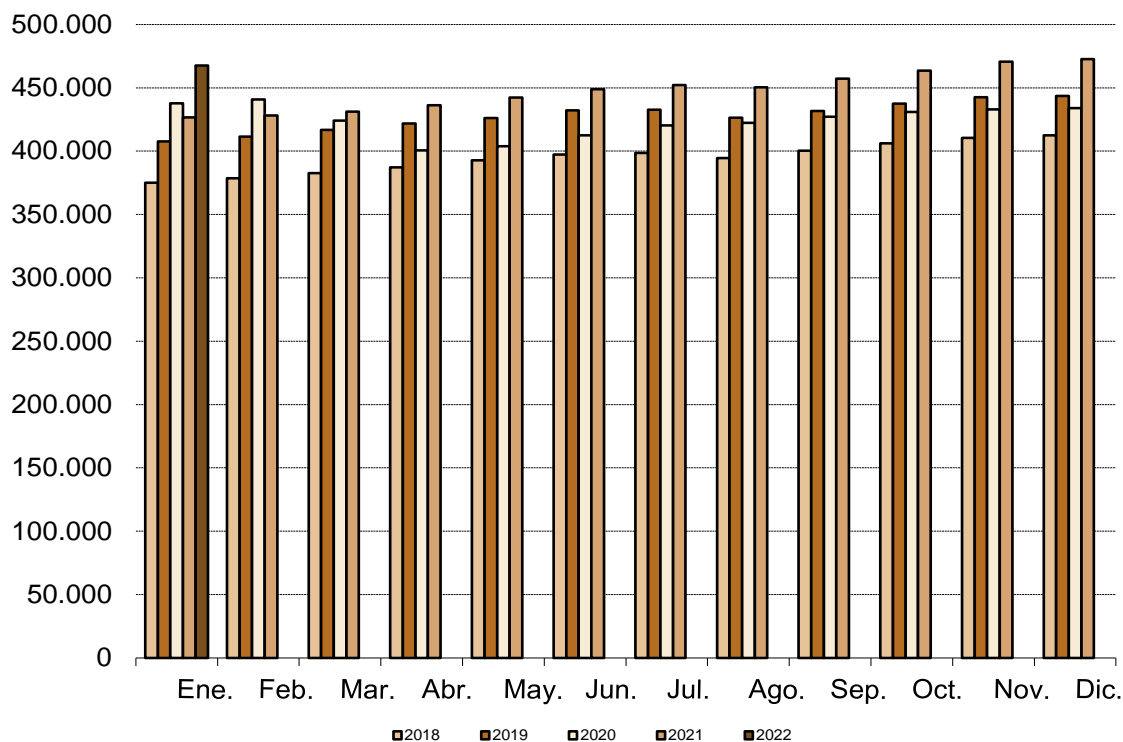
Afiliados Extranjeros a la Seguridad Social ENERO 2022

17 Febrero 2022

Principales resultados:

- En la Comunidad de Madrid, la Seguridad perdió en enero una media de 4.965 afiliados extranjeros (-1,05%).
- La cifra total de afiliados extranjeros alcanza las 467.631 personas, creciendo a un ritmo del 9,58% anual.
- Más del 20% de la afiliación extranjera, corresponde a la Comunidad de Madrid.

Evolución mensual afiliación extranjeros



Fuente: Dirección General de Política Económica

El número medio de trabajadores extranjeros en alta laboral en la Seguridad Social en el mes de enero se situó en 467.631 afiliados (238.736 hombres y 228.895 mujeres), lo que supone 4.965 afiliados menos que en el mes de diciembre (-1,05%). Por sexo disminuye en 2.476 hombres (-1,03%) y en 2.489 mujeres (-1,08%) respecto al mes anterior. Respecto al mes de enero del pasado año se produce un incremento de 40.897 afiliados, lo que sitúa la tasa de variación interanual en el 9,58%.

Por tipo de afiliación se produce una disminución con respecto al mes anterior de 4.237 afiliados (-1,22%) en el régimen General, de 210 afiliados (-0,32%) en el Régimen de autónomos y de 523 afiliados (-0,88%) en el Régimen de Empleados de Hogar y un incremento de 7 afiliados (0,70%) en Otros Regímenes ⁽¹⁾

En España, el número de trabajadores medios extranjeros en alta laboral disminuye en el último mes en 29.650 afiliados (-1,31%), hasta situarse la cifra total media en 2.240.156 afiliados. Respecto al mismo mes del año anterior hay un incremento de 195.487 afiliados, lo que equivale a una tasa de variación interanual del 9,56%.

	Comunidad de Madrid			España		
	Total	Tasa interanual	Tasa intermensual	Total	Tasa interanual	Tasa intermensual
Total	467.631	9,58%	-1,05%	2.240.156	9,56%	-1,31%
Por sexo						
Hombres	238.736	8,78%	-1,03%	1.269.959	8,44%	-1,26%
Mujeres	228.895	10,44%	-1,08%	970.197	11,06%	-1,36%
Por tipo de régimen						
General	342.716	12,75%	-1,22%	1.455.578	13,58%	-1,71%
Autónomos	65.110	3,74%	-0,32%	384.885	5,81%	-0,31%
Hogar	58.794	-0,38%	-0,88%	164.848	0,81%	-0,84%
Otros ⁽¹⁾	1.012	1,61%	0,70%	234.845	-0,42%	-0,76%
Por país de procedencia						
Unión Europea	166.742	5,92%	-0,75%	782.195	6,13%	-1,15%
No Union Europea	300.889	11,73%	-1,22%	1.457.961	11,50%	-1,39%
Por ramas (Regimen General) ⁽²⁾						
Agricultura	499	1,22%	-4,59%	17.031	6,35%	0,72%
Industria	18.983	10,98%	0,21%	154.783	10,71%	-0,42%
Construcción	39.029	12,02%	-2,06%	152.266	12,58%	-1,44%
Servicios	284.205	12,99%	-1,19%	1.131.498	14,24%	-1,95%

Fuente: Dirección General de Política Económica

(1) Es la suma de los regímenes agrario, de trabajadores del mar y de la minería del carbón.

(2) Solo se incluyen los afiliados en el régimen general.