

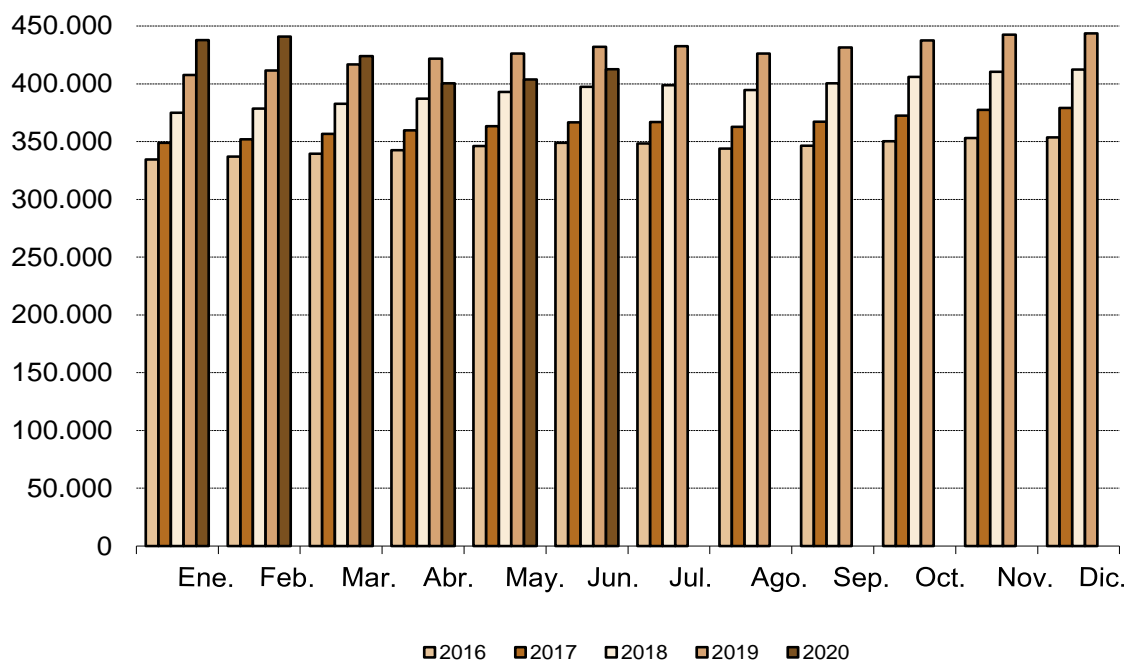
Afiliados Extranjeros a la Seguridad Social JUNIO 2020

21 Julio 2020

Principales resultados:

- En la Comunidad de Madrid, la Seguridad Social ganó en junio una media de 8.705 afiliados extranjeros (2,16%).
- La cifra total de afiliados extranjeros alcanza las 412.595 personas, disminuyendo a un ritmo del 4,52% anual.
- El 20% de la afiliación extranjera, corresponde a la Comunidad de Madrid.

Evolución mensual afiliación extranjeros



El número medio de trabajadores extranjeros en alta laboral en la Seguridad Social en el mes de junio se situó en 412.595 afiliados (213.249 hombres y 199.345 mujeres), lo que supone 8.705 afiliados más que en el mes de mayo (2,16%). Por sexo aumenta en 6.631 hombres (3,21%) y en 2.073 mujeres (1,05%) respecto al mes anterior. Respecto al mes de junio del pasado año se produce una disminución de 19.540 afiliados, lo que sitúa la tasa de variación interanual en el -4,52%.

Por tipo de afiliación se produce un incremento con respecto al mes anterior de 7.242 afiliados (2,51%) en el régimen General, de 1.291 afiliados (2,21%) en el Régimen de autónomos, de 37 afiliados (0,07%) en el Régimen de Empleados de Hogar y de 134 afiliados (13,36%) en Otros Regímenes⁽¹⁾.

En España, el número de trabajadores medios extranjeros en alta laboral aumenta en el último mes en 20.593 afiliados (1,02%), hasta situarse la cifra total media en 2.030.477 afiliados. Respecto al mismo mes del año anterior hay una disminución de 147.792 afiliados, lo que equivale a una tasa de variación interanual del -6,78%.

	Comunidad de Madrid			España		
	Total	Tasa interanual	Tasa intermensual	Total	Tasa interanual	Tasa intermensual
Total	412.595	-4,52%	2,16%	2.030.477	-6,78%	1,02%
Por sexo						
Hombres	213.249	-2,68%	3,21%	1.152.416	-5,56%	1,53%
Mujeres	199.345	-6,42%	1,05%	878.061	-8,35%	0,37%
Por tipo de régimen						
General	295.549	-5,25%	2,51%	1.291.805	-8,95%	2,91%
Autónomos	59.645	4,07%	2,21%	350.875	2,42%	1,95%
Hogar	56.264	-8,75%	0,07%	157.425	-8,42%	0,14%
Otros ⁽¹⁾	1.137	-8,89%	13,36%	230.372	-5,97%	-9,02%
Por país de procedencia						
Unión Europea	158.497	-8,38%	0,71%	761.818	-14,95%	-0,37%
No Unión Europea	254.098	-1,94%	3,08%	1.268.659	-1,08%	1,88%
Por ramas (Regimen General) ⁽²⁾						
Agricultura	499	5,94%	7,31%	17.797	1,47%	2,57%
Industria	16.657	-4,36%	2,36%	136.451	-0,72%	1,24%
Construcción	35.204	-1,58%	7,54%	135.181	-2,33%	7,09%
Servicios	243.189	-5,84%	1,82%	1.002.375	-10,93%	2,61%

- (1) Es la suma de los regímenes agrario, de trabajadores del mar y de la minería del carbón.
(2) Solo se incluyen los afiliados en el régimen general.