

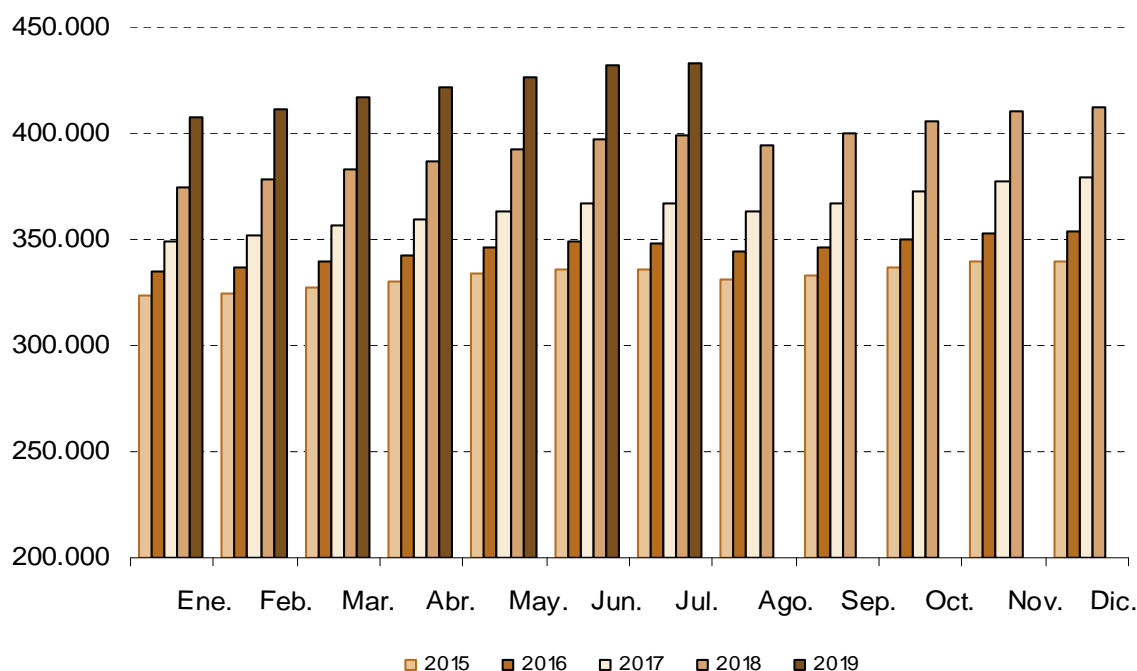
Afiliados Extranjeros a la Seguridad Social JULIO 2019

20 Agosto 2019

Principales resultados:

- En la Comunidad de Madrid, la Seguridad Social ganó en julio una media de 480 afiliados extranjeros (0,11%).
- La cifra total de afiliados extranjeros alcanza las 432.615 personas, creciendo a un ritmo del 8,52% anual.
- Más del 19% de la afiliación extranjera, corresponde a la Comunidad de Madrid.

Evolución mensual afiliación extranjeros



El número medio de trabajadores extranjeros en alta laboral en la Seguridad Social en el mes de julio se situó en 432.615 afiliados (220.493 hombres y 212.123 mujeres), lo que supone 480 afiliados más que en el mes de junio (0,11%). Por sexo aumenta en 1.378 hombres (0,63%) y disminuye en 897 mujeres (-0,42%) respecto al mes anterior. Respecto al mes de julio del pasado año se produce un aumento de 33.978 afiliados, lo que sitúa la tasa de variación interanual en el 8,52%.

Por tipo de afiliación se produce un incremento respecto al mes anterior de 1.593 afiliados (0,51%) en el régimen General y una disminución de 274 afiliados (-0,48%) en el Régimen de autónomos, de 753 afiliados (-1,22%) en el Régimen de Empleados de Hogar y de 86 afiliados (-6,89%) en Otros Regímenes ⁽¹⁾.

En España, el número de trabajadores medios extranjeros en alta laboral disminuye en el último mes en 7.901 afiliados (-0,36%), hasta situarse la cifra total media en 2.170.368 afiliados. Respecto al mismo mes del año anterior hay un aumento de 149.938 afiliados, lo que equivale a una tasa de variación interanual del 7,42%.

	Comunidad de Madrid			España		
	Total	Tasa interanual	Tasa intermensual	Total	Tasa interanual	Tasa intermensual
Total	432.615	8,52%	0,11%	2.170.368	7,42%	-0,36%
Por sexo						
Hombres	220.493	9,50%	0,63%	1.216.115	7,61%	-0,34%
Mujeres	212.123	7,52%	-0,42%	954.253	7,18%	-0,40%
Por tipo de régimen						
General	313.511	11,40%	0,51%	1.445.160	10,41%	1,86%
Autónomos	57.036	8,09%	-0,48%	343.033	5,72%	0,13%
Hogar	60.906	-3,81%	-1,22%	170.373	-4,39%	-0,89%
Otros ⁽¹⁾	1.162	4,12%	-6,89%	211.802	1,41%	-13,55%
Por país de procedencia						
Unión Europea	170.828	5,57%	-1,26%	880.418	4,84%	-1,71%
No Unión Europea	261.787	10,54%	1,02%	1.289.950	9,26%	0,58%
Por ramas (Regimen General) ⁽²⁾						
Agricultura	462	3,82%	-1,91%	16.848	7,08%	-3,94%
Industria	17.582	8,83%	0,95%	139.207	14,36%	1,28%
Construcción	35.975	10,57%	0,57%	138.199	13,52%	-0,15%
Servicios	259.490	11,70%	0,48%	1.150.904	9,64%	2,27%

(1) Es la suma de los regímenes agrario, de trabajadores del mar y de la minería del carbón.

(2) Solo se incluyen los afiliados en el régimen general.