

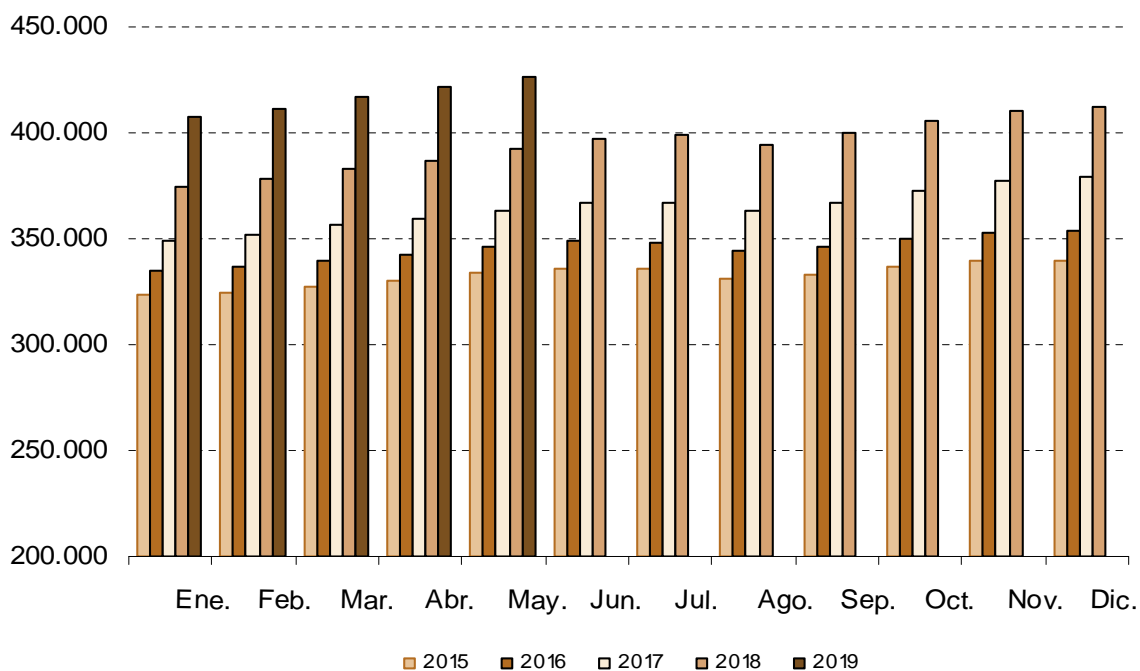
Afiliados Extranjeros a la Seguridad Social MAYO 2019

19 Junio 2019

Principales resultados:

- **En la Comunidad de Madrid, la Seguridad Social ganó en mayo una media de 4.314 afiliados extranjeros (1,02%).**
- **La cifra total de afiliados extranjeros alcanza las 426.060 personas, creciendo a un ritmo del 8,46% anual.**
- **Más del 19% de la afiliación extranjera, corresponde a la Comunidad de Madrid.**

Evolución mensual afiliación extranjeros



El número medio de trabajadores extranjeros en alta laboral en la Seguridad Social en el mes de mayo se situó en 426.060 afiliados (215.159 hombres y 210.901 mujeres), lo que supone 4.314 afiliados más que en el mes de abril (1,02%). Por sexo aumenta en 2.049 hombres (0,96%) y en 2.264 mujeres (1,09%) respecto al mes anterior. Respecto al mes de mayo del pasado año se produce un aumento de 33.222 afiliados, lo que sitúa la tasa de variación interanual en el 8,46%.

Por tipo de afiliación se produce un incremento respecto al mes anterior de 4.090 afiliados (1,35%) en el régimen General, de 466 afiliados (0,83%) en el Régimen de autónomos y de 18 afiliados (1,79%) en Otros Regímenes⁽¹⁾ y una disminución de 260 afiliados (-0,42%) en el Régimen de Empleados de Hogar.

En España, el número de trabajadores medios extranjeros en alta laboral aumenta en el último mes en 68.749 afiliados (3,30%), hasta situarse la cifra total media en 2.155.149 afiliados. Respecto al mismo mes del año anterior hay un aumento de 151.087 afiliados, lo que equivale a una tasa de variación interanual del 7,54%.

	Comunidad de Madrid			España		
	Total	Tasa interanual	Tasa intermensual	Total	Tasa interanual	Tasa intermensual
Total	426.060	8,46%	1,02%	2.155.149	7,54%	3,30%
Por sexo						
Hombres	215.159	9,41%	0,96%	1.202.903	7,96%	3,08%
Mujeres	210.901	7,50%	1,09%	952.246	7,02%	3,57%
Por tipo de régimen						
General	306.296	11,20%	1,35%	1.379.955	10,61%	3,37%
Autónomos	56.891	8,37%	0,83%	339.376	6,00%	0,87%
Hogar	61.852	-3,16%	-0,42%	172.205	-4,35%	-0,34%
Otros ⁽¹⁾	1.021	0,00%	1,79%	263.612	2,87%	8,87%
Por país de procedencia						
Unión Europea	171.818	5,85%	0,79%	889.522	5,63%	3,19%
No Unión Europea	254.242	10,29%	1,18%	1.265.626	8,92%	3,37%
Por ramas (Regimen General) ⁽²⁾						
Agricultura	458	4,57%	2,69%	16.569	7,63%	7,77%
Industria	17.234	7,77%	-4,30%	135.468	14,02%	1,53%
Construcción	35.036	12,06%	-0,09%	136.497	15,28%	0,22%
Servicios	253.567	11,33%	1,55%	1.091.421	9,69%	3,94%

(1) Es la suma de los regímenes agrario, de trabajadores del mar y de la minería del carbón.

(2) Solo se incluyen los afiliados en el régimen general.