

Boletín mensual de precios de consumo

Septiembre 2020



INDICE

1. Índice General y tasas de variación por grupos:	1
- Comunidad de Madrid	
- España	
2. Repercusión de cada grupo en la tabla de variación mensual	2
3. Índice, tasas de variación y repercusión por rúbricas	4
4. Tasa de inflación por años y meses:	6
- Comunidad de Madrid	
- España	
5. Tasa de inflación no alimentaria:	8
- Comunidad de Madrid	
- España	
6. Evolución del IPC por meses según años de variación y repercusión para cada grupo:	
6.1. Alimentos y bebidas no alcohólicas	10
6.2. Bebidas alcohólicas y tabaco	11
6.3. Vestido y Calzado	12
6.4. Vivienda, agua, electricidad, gas y otros combustibles	13
6.5. Muebles, artículos del hogar y artículos para el mantenimiento corriente del hogar	14
6.6. Sanidad	15
6.7. Transporte	16
6.8. Comunicaciones	17
6.9. Ocio y Cultura	18
6.10. Enseñanza	19
6.11. Restaurantes y Hoteles	20
6.12. Otros Bienes y Servicios	21
7. Evolución del IPC por años y meses según rúbricas:	
7.1. Alimentos y bebidas no alcohólicas	22
7.2. Bebidas alcohólicas y tabaco	28
7.3. Vestido y Calzado	29
7.4. Vivienda, agua, electricidad, gas y otros combustibles	31
7.5. Muebles, artículos del hogar y artículos para el mantenimiento corriente del hogar	32
7.6. Sanidad	34
7.7. Transporte	35
7.8. Comunicaciones	36
7.9. Ocio y Cultura	37
7.10. Enseñanza	38
7.11. Hoteles, Cafés y Restaurantes	39
7.12. Otros Bienes y Servicios	40

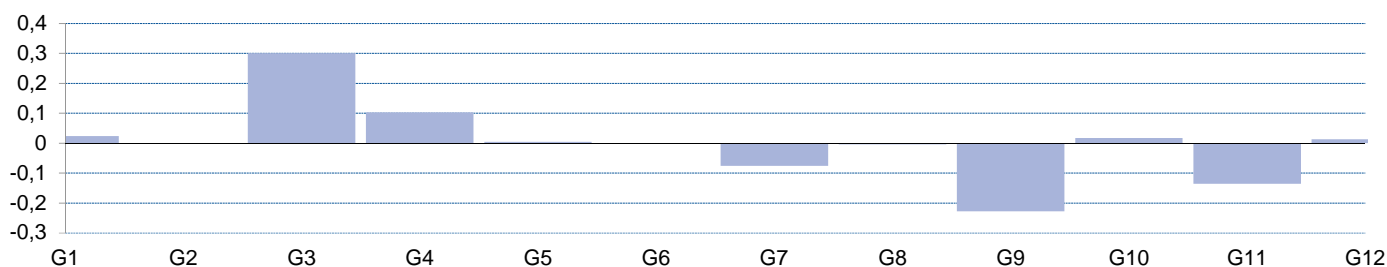
1. Índice general y tasas de variación por grupos. Septiembre 2020

	Comunidad de Madrid			España				
	Índice	Tasas de variación (%)		Índice	Tasas de variación (%)			
		Sobre el mes anterior	En lo que va de año		Sobre igual mes año anterior	Sobre el mes anterior	En lo que va de año	Sobre igual mes año anterior
General	103,878	0,2	-1,3	-0,5	103,731	0,2	-1,4	-0,4
General sin alimentación	103,516	0,3	-1,9	-1,0	103,047	0,2	-2,1	-1,1
Alimentos y bebidas no alcohólicas	105,401	0,1	0,9	2,0	106,189	0,1	1,1	2,4
Bebidas alcohólicas y tabaco	104,407	0,0	0,2	-0,2	104,914	0,0	0,9	0,5
Vestido y calzado	101,107	5,6	-8,9	1,1	99,118	5,4	-11,5	1,0
Vivienda	102,918	0,7	-0,8	-1,2	101,888	0,8	-0,9	-1,4
Menaje	101,403	0,1	0,6	0,6	100,659	0,2	-0,1	0,4
Medicina	101,253	0,0	-0,4	-0,2	102,319	0,0	0,2	0,4
Tranporte	104,676	-0,5	-5,2	-4,6	104,052	-0,5	-5,4	-5,0
Comunicaciones	104,177	-0,1	-0,7	-1,2	103,164	-0,1	-0,8	-1,4
Ocio y cultura	100,416	-2,4	-1,4	-0,1	99,346	-2,1	-1,8	-1,1
Enseñanza	103,564	0,8	0,8	2,6	103,821	0,5	0,5	1,2
Hoteles, cafés y restaurantes	103,761	-1,1	-2,0	-2,8	107,247	-0,2	1,2	0,3
Otros bienes y servicios	106,274	0,2	1,2	1,8	104,842	0,0	1,0	1,5

2. Repercusión de cada grupo en la tasa de variación mensual. Septiembre 2020

	Indice	% Variación mensual	Ponderación	Repercusión
General	103,878	0,2	1,000000	0,2412
Alimentos y bebidas no alcohólicas	105,401	0,1	0,169086	0,0232
Bebidas alcohólicas y tabaco	104,407	0,0	0,027696	-0,0011
Vestido y calzado	101,107	5,6	0,057723	0,3001
Vivienda	102,918	0,7	0,149183	0,1026
Menaje	101,403	0,1	0,056154	0,0041
Medicina	101,253	0,0	0,039438	0,0000
Tranporte	104,676	-0,5	0,156886	-0,0762
Comunicaciones	104,177	-0,1	0,037836	-0,0043
Ocio y cultura	100,416	-2,4	0,094438	-0,2279
Enseñanza	103,564	0,8	0,021613	0,0172
Hoteles, cafés y restaurantes	103,761	-1,1	0,127259	-0,1364
Otros bienes y servicios	106,274	0,2	0,062689	0,0123

Repercusión de cada grupo en la tasa de variación mensual. Septiembre 2020



Grupo 1. Alimentos y bebidas no alcohólicas
 Grupo 2. Bebidas alcohólicas y tabaco
 Grupo 3. Vestido y calzado
 Grupo 4. Vivienda
 Grupo 5. Menaje
 Grupo 6. Medicina

Grupo 7. Transporte
 Grupo 8. Comunicaciones
 Grupo 9. Ocio y Cultura
 Grupo 10. Enseñanza
 Grupo 11. Hoteles, cafés y restaurantes
 Grupo 12. Otros

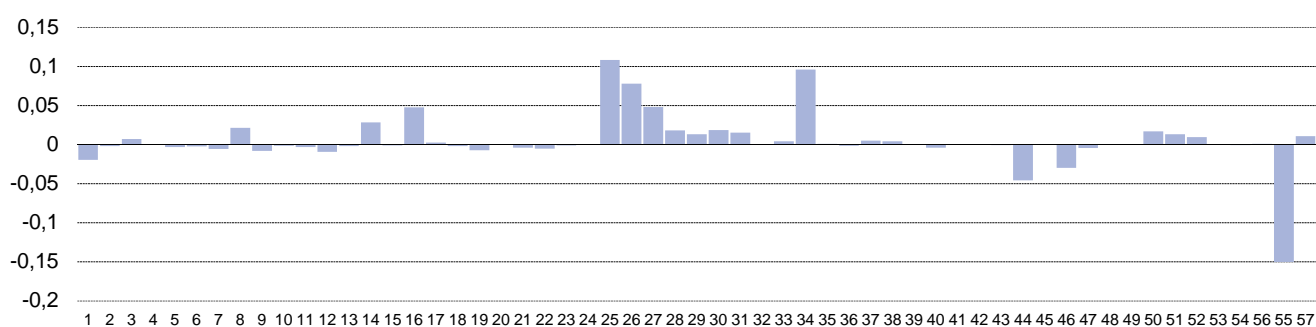
3. Índice, tasas de variación y repercusión por rubricas. Septiembre 2020

	Índice	Tasas de variación (%)			Ponderación	Repercusión mensual
		Sobre el mes anterior	En lo que va de año	Sobre igual mes año anterior		
1 Cereales y derivados	99,466	-1,6	0,2	0,3	0,012878	-0,0196
2 Pan	105,552	-0,2	0,2	0,5	0,010388	-0,0018
3 Carne de vacuno	102,849	0,8	1,2	2,2	0,009345	0,0070
4 Carne de ovino	112,968	0,2	0,0	5,7	0,002144	0,0005
5 Carne de porcino	112,558	-0,6	1,5	2,4	0,005062	-0,0031
6 Carne de aves	105,716	-0,3	2,1	2,7	0,008034	-0,0022
7 Otras carnes	108,940	-0,3	1,8	2,7	0,018764	-0,0056
8 Pescado fresco y congelado	106,216	2,0	-5,2	1,5	0,010682	0,0212
9 Crustáceos, moluscos y preparados de pescado	109,105	-0,7	0,9	0,8	0,010447	-0,0083
10 Huevos	105,757	-0,7	-2,3	-1,7	0,002350	-0,0016
11 Leche	97,919	-0,6	0,4	-0,1	0,005950	-0,0034
12 Productos lácteos	101,812	-0,8	1,2	0,7	0,011426	-0,0095
13 Aceites y grasas	81,722	-0,6	-3,3	-4,6	0,004339	-0,0020
14 Frutas frescas	112,081	1,8	3,8	8,5	0,015148	0,0283
15 Frutas en conserva y frutos secos	99,752	-0,5	3,6	3,5	0,002165	-0,0010
16 Legumbres y hortalizas frescas	115,390	4,8	4,0	3,1	0,009346	0,0474
17 Preparados de legumbres y hortalizas	107,134	0,5	1,9	1,8	0,005686	0,0027
18 Patatas y sus preparados	103,084	-0,9	-4,5	-4,6	0,002339	-0,0021
19 Café, cacao e infusiones	100,611	-2,1	0,8	-0,2	0,003577	-0,0073
20 Azúcar	108,128	0,2	2,3	8,9	0,000511	0,0001
21 Otros preparados alimenticios	102,000	-0,4	0,8	1,0	0,010127	-0,0040
22 Agua mineral, refrescos y zumos	104,519	-0,6	1,4	2,2	0,008377	-0,0054
23 Bebidas alcohólicas	108,295	-0,2	0,6	-0,8	0,007423	-0,0012
24 Tabaco	103,041	0,0	0,1	0,1	0,020273	0,0000
25 Prendas de vestir de hombre	102,462	8,4	-8,4	1,4	0,014150	0,1080
26 Prendas de vestir de mujeres	100,289	4,1	-12,6	1,0	0,020349	0,0778
27 Prendas de vestir de niño y bebé	97,746	7,1	-7,7	0,1	0,007654	0,0481
28 Complementos y reparaciones de prendas de vestir	108,592	8,8	-1,5	1,9	0,002141	0,0182
29 Calzado de hombre	102,628	2,9	-4,5	0,2	0,004704	0,0133
30 Calzado de mujer	100,547	3,2	-7,3	1,2	0,006204	0,0185
31 Calzado de niño	97,804	7,5	-4,6	2,4	0,002294	0,0151
32 Reparación de calzado	108,880	0,1	0,9	2,2	0,000228	0,0000
33 Vivienda en alquiler	106,191	0,1	0,8	1,1	0,042114	0,0040
34 Calefacción, alumbrado y otros servicios	98,848	1,7	-2,9	-4,2	0,060423	0,0961
35 Conservación de la vivienda	104,851	0,0	0,5	0,6	0,046645	0,0007

3. Índice, tasas de variación y repercusión por rubricas. Septiembre 2020. (Concl.)

	Índice	Tasas de variación (%)			Ponderación	Repercusión mensual
		Sobre el mes anterior	En lo que va de año	Sobre igual mes año anterior		
36 Muebles y revestimiento de suelo	101,996	-0,2	2,9	2,6	0,011293	-0,0017
37 Textiles y accesorios para el hogar	95,153	1,1	-1,6	-1,1	0,004645	0,0048
38 Electrodomésticos y reparaciones	94,453	0,6	-1,5	-0,6	0,007740	0,0040
39 Herramientas para el hogar	98,851	0,1	-1,9	-1,9	0,003658	0,0005
40 Artículos no duraderos para el hogar	101,722	-0,3	1,0	0,9	0,014172	-0,0039
41 Servicios para el hogar	108,857	0,0	1,2	1,3	0,019180	0,0000
42 Servicios médicos y similares	104,945	0,0	1,5	1,8	0,017119	0,0006
43 Medicamentos y material terapéutico	100,041	0,0	-1,2	-1,2	0,024614	-0,0007
44 Transporte personal	105,718	-0,3	-5,6	-4,9	0,131208	-0,0457
45 Transporte público urbano	100,903	0,0	0,0	0,0	0,022126	0,0006
46 Transporte público interurbano	95,673	-3,2	-8,7	-9,3	0,009839	-0,0299
47 Comunicaciones	104,177	-0,1	-0,7	-1,2	0,037836	-0,0043
48 Objetos recreativos	89,654	0,0	-3,1	-2,2	0,020561	0,0001
49 Publicaciones	107,629	0,0	0,2	0,8	0,009193	0,0004
50 Esparcimiento	102,993	0,4	2,5	3,0	0,038507	0,0167
51 Educación infantil y primaria	105,530	1,5	1,5	3,9	0,008824	0,0132
52 Educación secundaria	109,146	2,0	2,0	4,0	0,004647	0,0094
53 Educación universitaria	99,056	0,0	0,0	0,8	0,007904	0,0000
54 Otras enseñanzas	106,795	-0,2	0,3	0,9	0,005513	-0,0009
56 Turismo y hostelería	99,940	0,1	0,4	1,1	0,014863	0,0007
55 Artículos de uso personal	105,056	-1,0	-1,3	-1,5	0,140621	-0,1501
57 Otros bienes y servicios	106,861	0,2	1,3	1,9	0,042248	0,0106

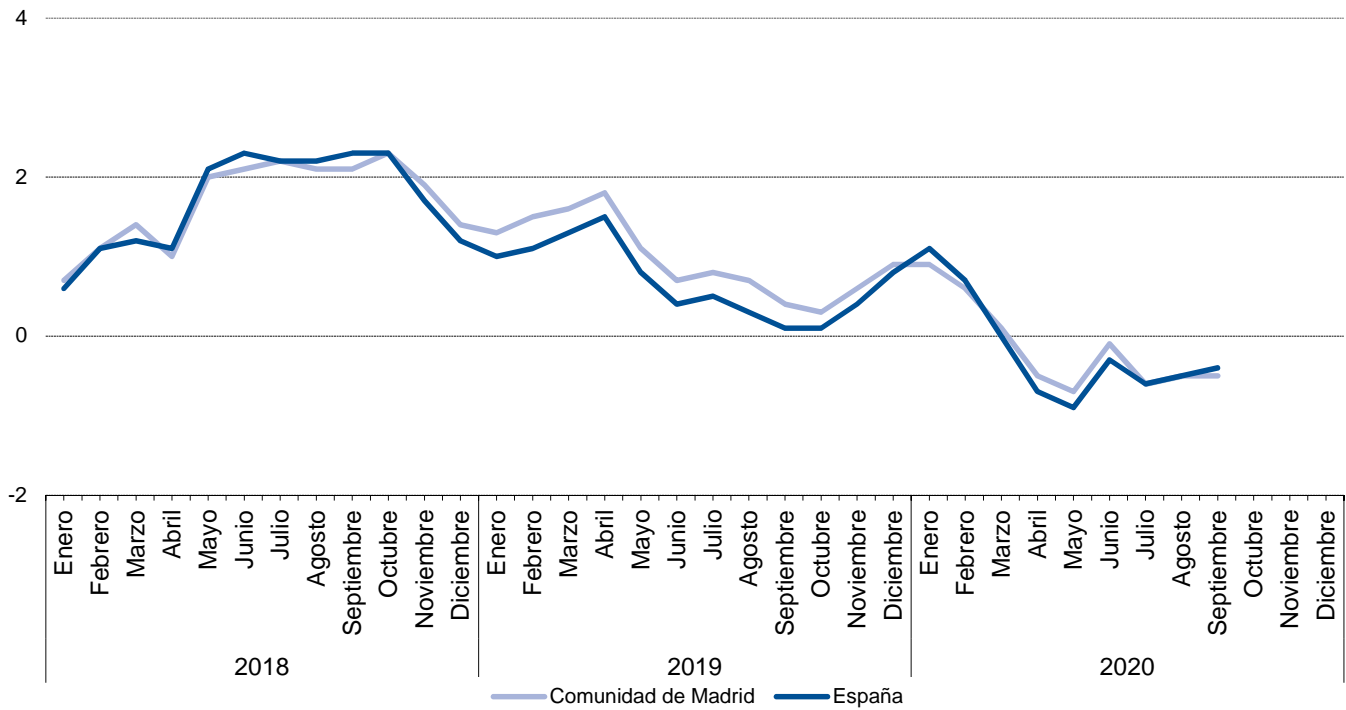
Índice, tasas de variación y repercusión por rubricas. Septiembre 2020



4. Tasa de inflación por años y meses. Comunidad de Madrid y España

	Comunidad de Madrid				España			
	Indice	Tasas de variación (%)			Indice	Tasas de variación (%)		
		Sobre el mes anterior	En lo que va de año	Sobre igual mes anterior		Sobre el mes anterior	En lo que va de año	Sobre igual mes anterior
2018 Enero	102,060	-0,8	-0,8	0,7	102,071	-1,1	-1,1	0,6
Febrero	102,156	0,1	-0,8	1,1	102,208	0,1	-0,9	1,1
Marzo	102,312	0,2	-0,6	1,4	102,329	0,1	-0,8	1,2
Abril	102,983	0,7	0,1	1,0	103,174	0,8	0,0	1,1
Mayo	103,779	0,8	0,8	2,0	104,104	0,9	0,9	2,1
Junio	103,993	0,2	1,0	2,1	104,376	0,3	1,2	2,3
Julio	103,497	-0,5	0,6	2,2	103,628	-0,7	0,4	2,2
Agosto	103,503	0,0	0,6	2,1	103,776	0,1	0,6	2,2
Septiembre	103,955	0,4	1,0	2,1	104,029	0,2	0,8	2,3
Octubre	104,792	0,8	1,8	2,3	104,991	0,9	1,8	2,3
Noviembre	104,678	-0,1	1,7	1,9	104,876	-0,1	1,6	1,7
Diciembre	104,391	-0,3	1,4	1,4	104,405	-0,4	1,2	1,2
2019 Enero	103,364	-1,0	-1,0	1,3	103,071	-1,3	-1,3	1,0
Febrero	103,677	0,3	-0,7	1,5	103,322	0,2	-1,0	1,1
Marzo	103,954	0,3	-0,4	1,6	103,698	0,4	-0,7	1,3
Abril	104,787	0,8	0,4	1,8	104,743	1,0	0,3	1,5
Mayo	104,874	0,1	0,5	1,1	104,947	0,2	0,5	0,8
Junio	104,710	-0,2	0,3	0,7	104,824	-0,1	0,4	0,4
Julio	104,333	-0,4	-0,1	0,8	104,174	-0,6	-0,2	0,5
Agosto	104,197	-0,1	-0,2	0,7	104,116	-0,1	-0,3	0,3
Septiembre	104,375	0,2	0,0	0,4	104,116	0,0	-0,3	0,1
Octubre	105,150	0,7	0,7	0,3	105,126	1,0	0,7	0,1
Noviembre	105,303	0,1	0,9	0,6	105,304	0,2	0,9	0,4
Diciembre	105,294	0,0	0,9	0,9	105,228	-0,1	0,8	0,8
2020 Enero	104,336	-0,9	-0,9	0,9	104,202	-1,0	-1,0	1,1
Febrero	104,274	-0,1	-1,0	0,6	104,078	-0,1	-1,1	0,7
Marzo	104,069	-0,2	-1,2	0,1	103,679	-0,4	-1,5	0,0
Abril	104,276	0,2	-1,0	-0,5	103,992	0,3	-1,2	-0,7
Mayo	104,128	-0,1	-1,1	-0,7	103,986	0,0	-1,2	-0,9
Junio	104,619	0,5	-0,6	-0,1	104,466	0,5	-0,7	-0,3
Julio	103,660	-0,9	-1,6	-0,6	103,528	-0,9	-1,6	-0,6
Agosto	103,628	0,0	-1,6	-0,5	103,575	0,0	-1,6	-0,5
Septiembre	103,878	0,2	-1,3	-0,5	103,731	0,2	-1,4	-0,4
Octubre								
Noviembre								
Diciembre								

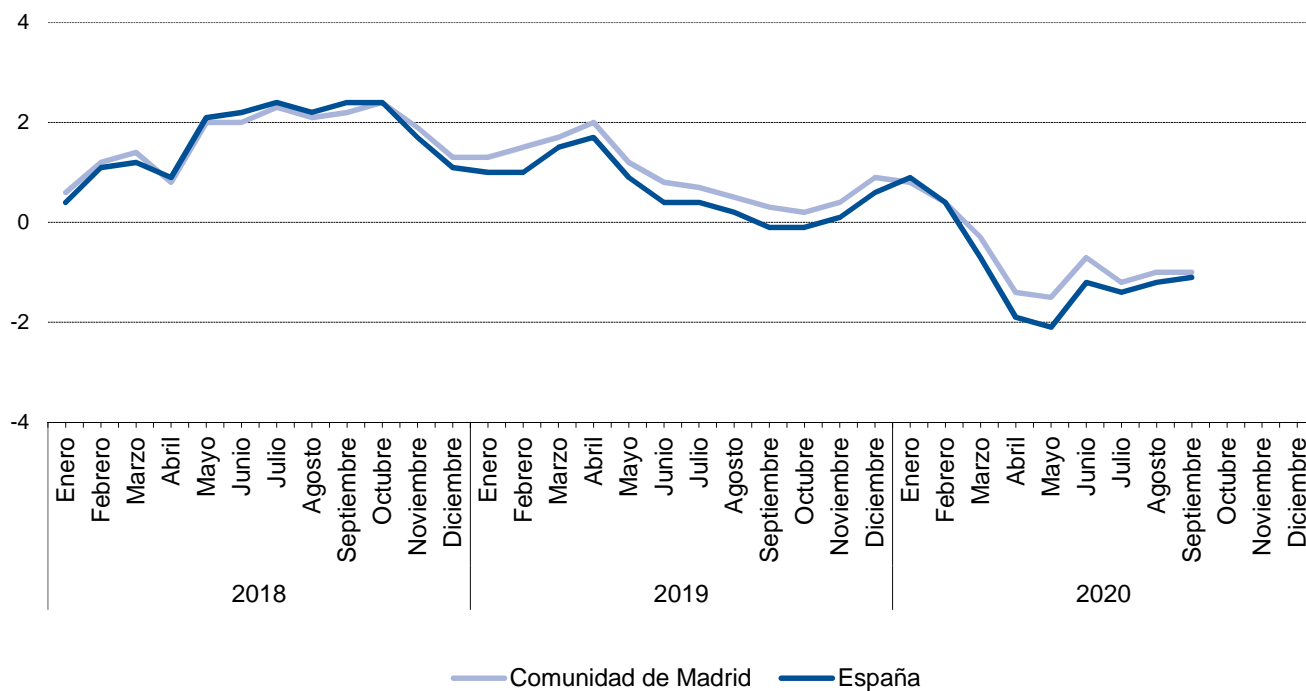
Tasa de inflación por años y meses. Comunidad de Madrid y España



5. Tasa de inflación no alimentaria de la Comunidad de Madrid y España

	Comunidad de Madrid				España			
	Índice	Tasas de variación (%)			Índice	Tasas de variación (%)		
		Sobre el mes anterior	En lo que va de año	Sobre igual mes año anterior		Sobre el mes anterior	En lo que va de año	Sobre igual mes año anterior
2018 Enero	102,031	-1,2	-1,2	0,6	101,965	-1,5	-1,5	0,4
Febrero	102,209	0,2	-1,0	1,2	102,169	0,2	-1,3	1,1
Marzo	102,386	0,2	-0,8	1,4	102,290	0,1	-1,2	1,2
Abril	103,185	0,8	-0,1	0,8	103,345	1,0	-0,1	0,9
Mayo	103,981	0,8	0,7	2,0	104,355	1,0	0,8	2,1
Junio	104,209	0,2	0,9	2,0	104,586	0,2	1,1	2,2
Julio	103,772	-0,4	0,5	2,3	103,804	-0,7	0,3	2,4
Agosto	103,749	0,0	0,5	2,1	103,987	0,2	0,5	2,2
Septiembre	104,262	0,5	1,0	2,2	104,313	0,3	0,8	2,4
Octubre	105,032	0,7	1,7	2,4	105,234	0,9	1,7	2,4
Noviembre	104,970	-0,1	1,7	1,9	105,227	0,0	1,7	1,7
Diciembre	104,597	-0,4	1,3	1,3	104,675	-0,5	1,1	1,1
2019 Enero	103,343	-1,2	-1,2	1,3	102,973	-1,6	-1,6	1,0
Febrero	103,708	0,4	-0,8	1,5	103,214	0,2	-1,4	1,0
Marzo	104,172	0,4	-0,4	1,7	103,782	0,6	-0,9	1,5
Abril	105,202	1,0	0,6	2,0	105,128	1,3	0,4	1,7
Mayo	105,203	0,0	0,6	1,2	105,276	0,1	0,6	0,9
Junio	105,040	-0,2	0,4	0,8	105,023	-0,2	0,3	0,4
Julio	104,514	-0,5	-0,1	0,7	104,258	-0,7	-0,4	0,4
Agosto	104,291	-0,2	-0,3	0,5	104,157	-0,1	-0,5	0,2
Septiembre	104,560	0,3	0,0	0,3	104,180	0,0	-0,5	-0,1
Octubre	105,294	0,7	0,7	0,2	105,096	0,9	0,4	-0,1
Noviembre	105,396	0,1	0,8	0,4	105,334	0,2	0,6	0,1
Diciembre	105,489	0,1	0,9	0,9	105,292	0,0	0,6	0,6
2020 Enero	104,187	-1,2	-1,2	0,8	103,882	-1,3	-1,3	0,9
Febrero	104,144	0,0	-1,3	0,4	103,646	-0,2	-1,6	0,4
Marzo	103,810	-0,3	-1,6	-0,3	103,091	-0,5	-2,1	-0,7
Abril	103,740	-0,1	-1,7	-1,4	103,113	0,0	-2,1	-1,9
Mayo	103,612	-0,1	-1,8	-1,5	103,104	0,0	-2,1	-2,1
Junio	104,302	0,7	-1,1	-0,7	103,812	0,7	-1,4	-1,2
Julio	103,300	-1,0	-2,1	-1,2	102,833	-0,9	-2,3	-1,4
Agosto	103,233	-0,1	-2,1	-1,0	102,869	0,0	-2,3	-1,2
Septiembre	103,516	0,3	-1,9	-1,0	103,047	0,2	-2,1	-1,1
Octubre								
Noviembre								
Diciembre								

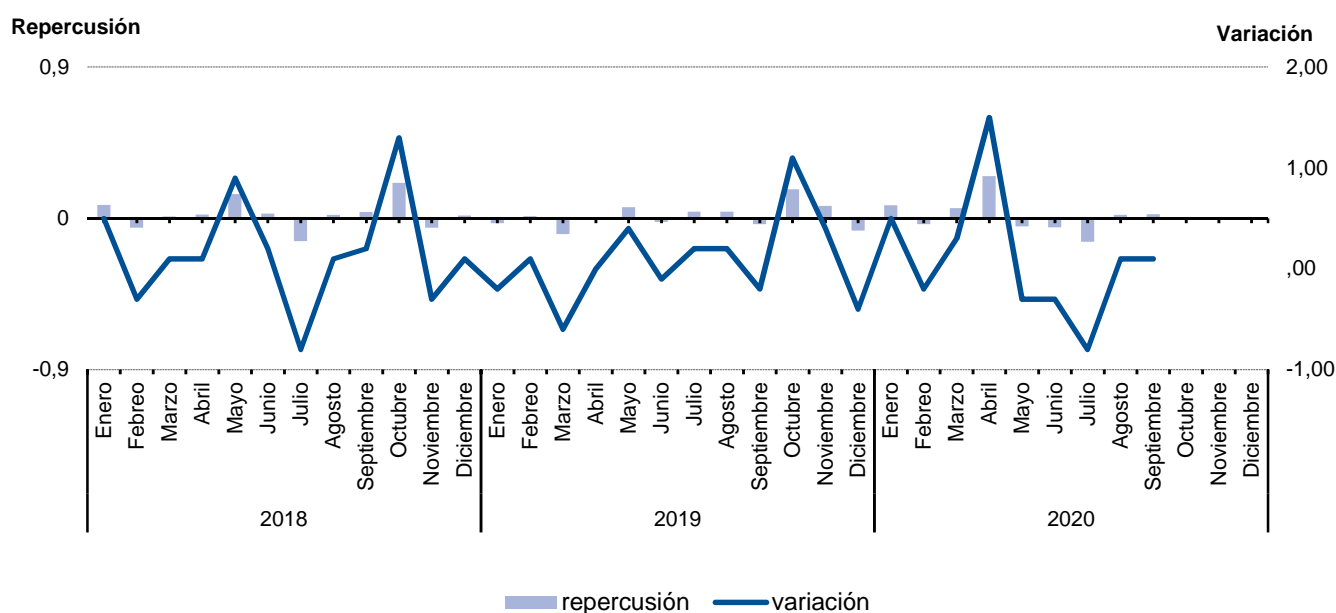
Tasa de inflación no alimentaria. Comunidad de Madrid y España



6.1. Evolución del I.P.C. por meses según años de variación y repercusión para cada grupo Alimentos y bebidas no alcohólicas

	2018			2019			2020		
	Indice	Variación	Repercusión	Indice	Variación	Repercusión	Indice	Variación	Repercusión
Enero	101,981	0,5	0,0797	103,274	-0,2	-0,0292	104,936	0,5	0,0772
Febrero	101,640	-0,3	-0,0556	103,358	0,1	0,0132	104,718	-0,2	-0,0356
Marzo	101,701	0,1	0,0099	102,763	-0,6	-0,0938	105,082	0,3	0,0594
Abril	101,838	0,1	0,0223	102,805	0,0	0,0066	106,616	1,5	0,2503
Mayo	102,722	0,9	0,1442	103,227	0,4	0,0665	106,322	-0,3	-0,0480
Junio	102,892	0,2	0,0277	103,090	-0,1	-0,0216	105,988	-0,3	-0,0545
Julio	102,061	-0,8	-0,1355	103,341	0,2	0,0396	105,133	-0,8	-0,1395
Agosto	102,189	0,1	0,0209	103,595	0,2	0,0400	105,259	0,1	0,0206
Septiembre	102,421	0,2	0,0378	103,369	-0,2	-0,0356	105,401	0,1	0,0232
Octubre	103,710	1,3	0,2102	104,460	1,1	0,1719			
Noviembre	103,363	-0,3	-0,0566	104,923	0,4	0,0730			
Diciembre	103,459	0,1	0,0157	104,463	-0,4	-0,0725			

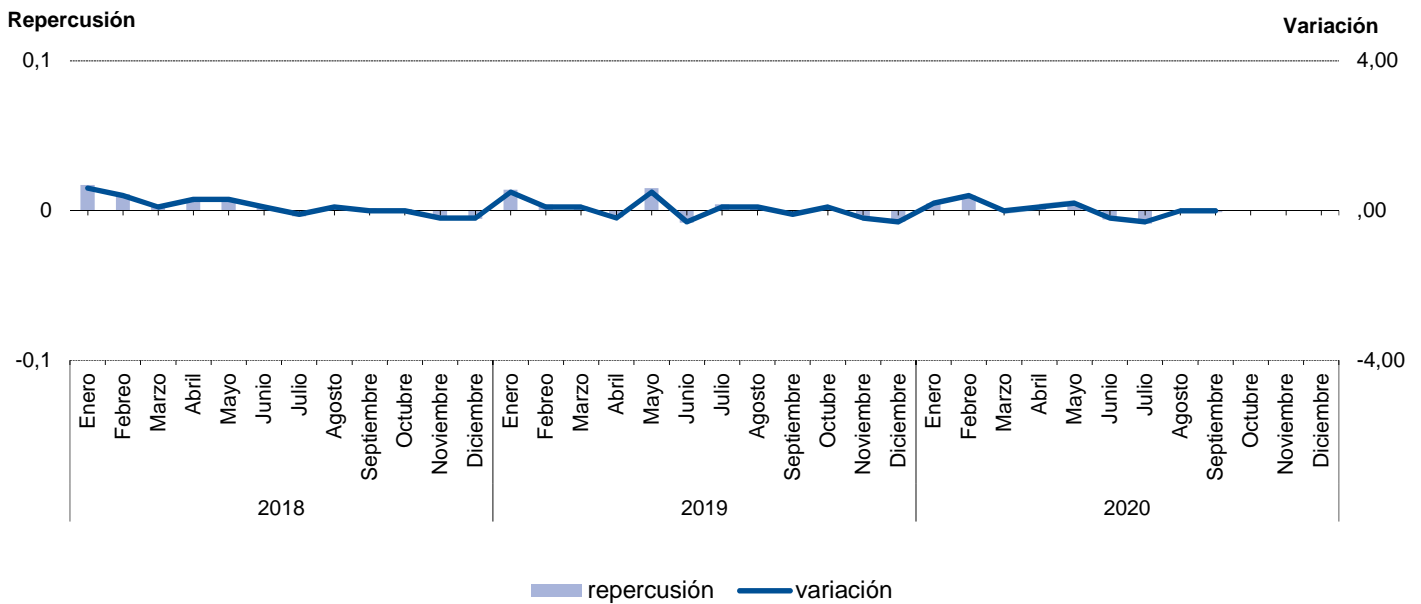
Evolución del IPC. Alimentos y bebidas no alcohólicas



6.2. Evolución del I.P.C. por meses según años de variación y repercusión para cada grupo Bebidas alcohólicas y tabaco

	2018			2019			2020		
	Indice	Variación	Repercusión	Indice	Variación	Repercusión	Indice	Variación	Repercusión
Enero	102,715	0,6	0,0170	104,079	0,5	0,0139	104,367	0,2	0,0047
Febrero	103,105	0,4	0,0109	104,228	0,1	0,0040	104,740	0,4	0,0100
Marzo	103,238	0,1	0,0037	104,325	0,1	0,0026	104,767	0,0	0,0007
Abril	103,523	0,3	0,0080	104,155	-0,2	-0,0046	104,824	0,1	0,0015
Mayo	103,788	0,3	0,0074	104,708	0,5	0,0150	105,003	0,2	0,0048
Junio	103,876	0,1	0,0025	104,403	-0,3	-0,0082	104,780	-0,2	-0,0060
Julio	103,736	-0,1	-0,0039	104,554	0,1	0,0041	104,450	-0,3	-0,0088
Agosto	103,834	0,1	0,0027	104,633	0,1	0,0021	104,449	0,0	0,0000
Septiembre	103,882	0,0	0,0013	104,578	-0,1	-0,0015	104,407	0,0	-0,0011
Octubre	103,917	0,0	0,0010	104,659	0,1	0,0022			
Noviembre	103,760	-0,2	-0,0044	104,471	-0,2	-0,0051			
Diciembre	103,564	-0,2	-0,0055	104,190	-0,3	-0,0076			

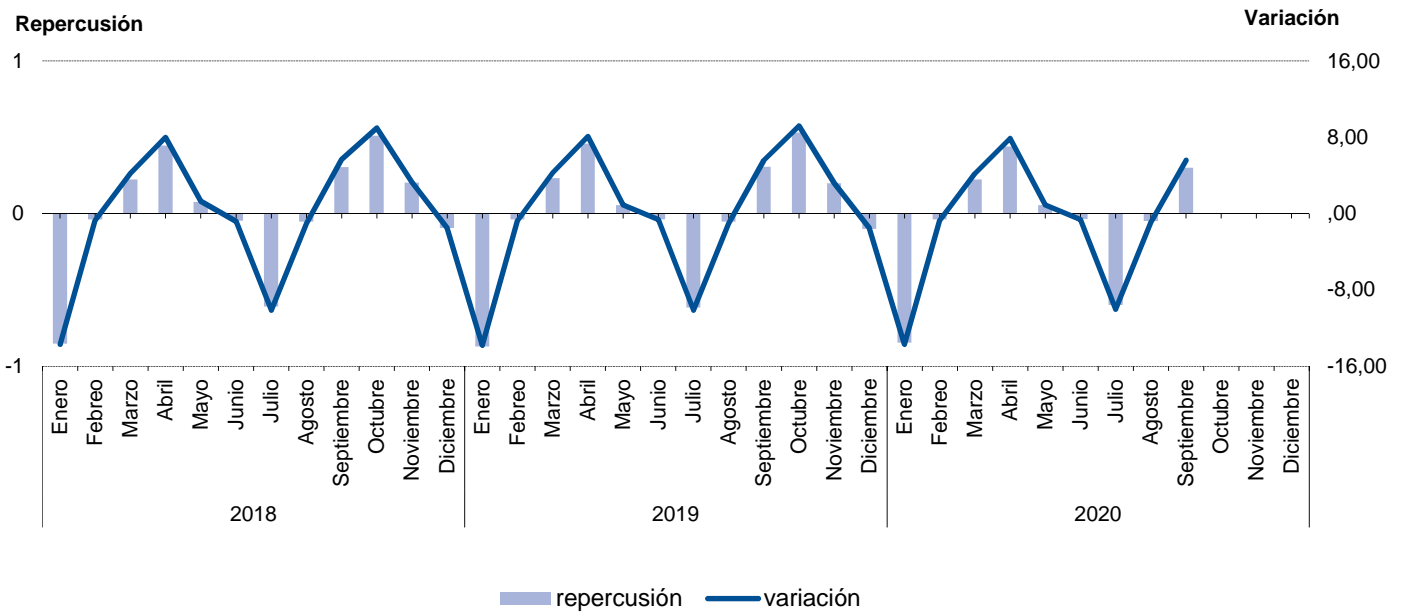
Evolución del IPC. Bebidas alcohólicas y tabaco



6.3. Evolución del I.P.C. por meses según años de variación y repercusión para cada grupo Vestido y calzado

	2018			2019			2020		
	Indice	Variación	Repercusión	Indice	Variación	Repercusión	Indice	Variación	Repercusión
Enero	93,888	-13,7	-0,8533	94,748	-13,8	-0,8709	95,818	-13,7	-0,8453
Febrero	93,215	-0,7	-0,0385	94,080	-0,7	-0,0384	95,146	-0,7	-0,0374
Marzo	97,119	4,2	0,2236	98,099	4,3	0,2310	99,163	4,2	0,2238
Abril	104,894	8,0	0,4453	106,071	8,1	0,4581	107,034	7,9	0,4384
Mayo	106,210	1,3	0,0754	107,034	0,9	0,0553	108,016	0,9	0,0547
Junio	105,378	-0,8	-0,0476	106,352	-0,6	-0,0392	107,349	-0,6	-0,0372
Julio	94,723	-10,1	-0,6102	95,633	-10,1	-0,6160	96,586	-10,0	-0,5995
Agosto	93,812	-1,0	-0,0522	94,696	-1,0	-0,0538	95,719	-0,9	-0,0483
Septiembre	99,114	5,7	0,3036	100,039	5,6	0,3070	101,107	5,6	0,3001
Octubre	108,017	9,0	0,5099	109,271	9,2	0,5305			
Noviembre	111,563	3,3	0,2031	112,735	3,2	0,1991			
Diciembre	109,903	-1,5	-0,0951	110,994	-1,5	-0,1000			

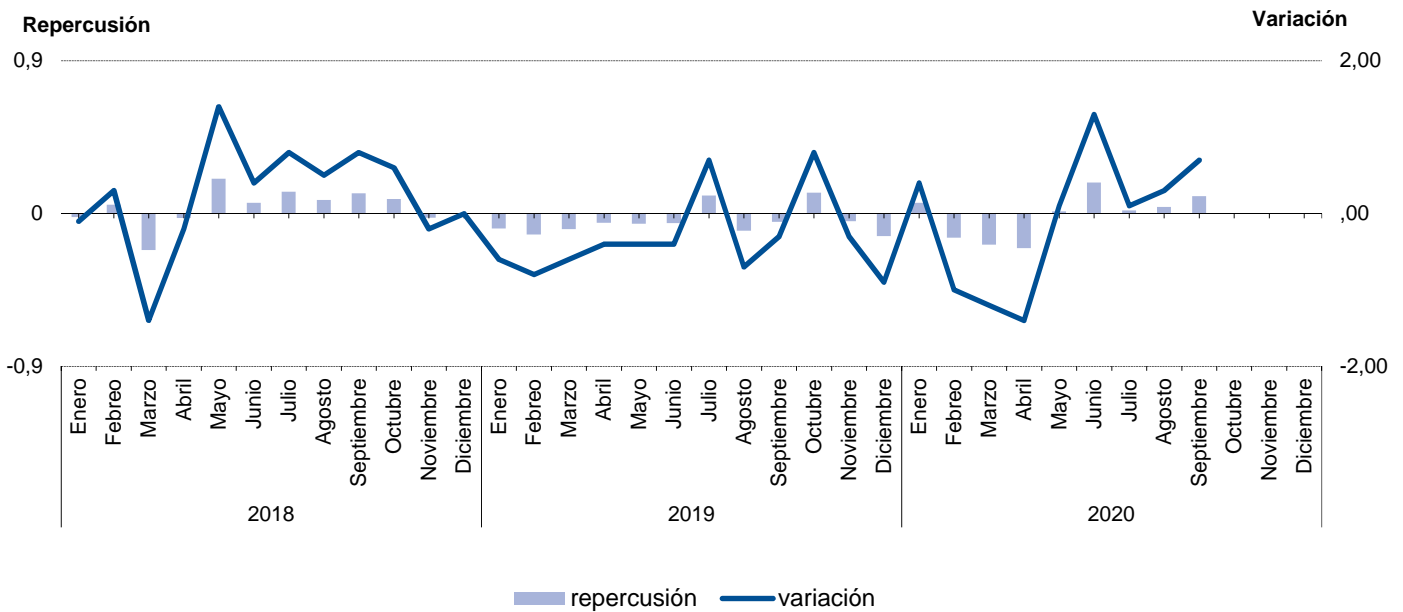
Evolución del IPC. Vestido y calzado



6.4. Evolución del I.P.C. por meses según años de variación y repercusión para cada grupo Vivienda

	2018			2019			2020		
	Indice	Variación	Repercusión	Indice	Variación	Repercusión	Indice	Variación	Repercusión
Enero	104,613	-0,1	-0,0210	107,190	-0,6	-0,0881	104,154	0,4	0,0632
Febrero	104,967	0,3	0,0509	106,313	-0,8	-0,1248	103,157	-1,0	-0,1435
Marzo	103,467	-1,4	-0,2157	105,661	-0,6	-0,0928	101,880	-1,2	-0,1838
Abril	103,276	-0,2	-0,0275	105,272	-0,4	-0,0554	100,464	-1,4	-0,2038
Mayo	104,704	1,4	0,2053	104,849	-0,4	-0,0602	100,545	0,1	0,0117
Junio	105,141	0,4	0,0628	104,444	-0,4	-0,0576	101,815	1,3	0,1828
Julio	106,031	0,8	0,1280	105,189	0,7	0,1060	101,943	0,1	0,0184
Agosto	106,580	0,5	0,0789	104,474	-0,7	-0,1017	102,205	0,3	0,0377
Septiembre	107,408	0,8	0,1190	104,121	-0,3	-0,0502	102,918	0,7	0,1026
Octubre	108,004	0,6	0,0857	104,981	0,8	0,1224			
Noviembre	107,828	-0,2	-0,0253	104,659	-0,3	-0,0458			
Diciembre	107,809	0,0	-0,0027	103,715	-0,9	-0,1343			

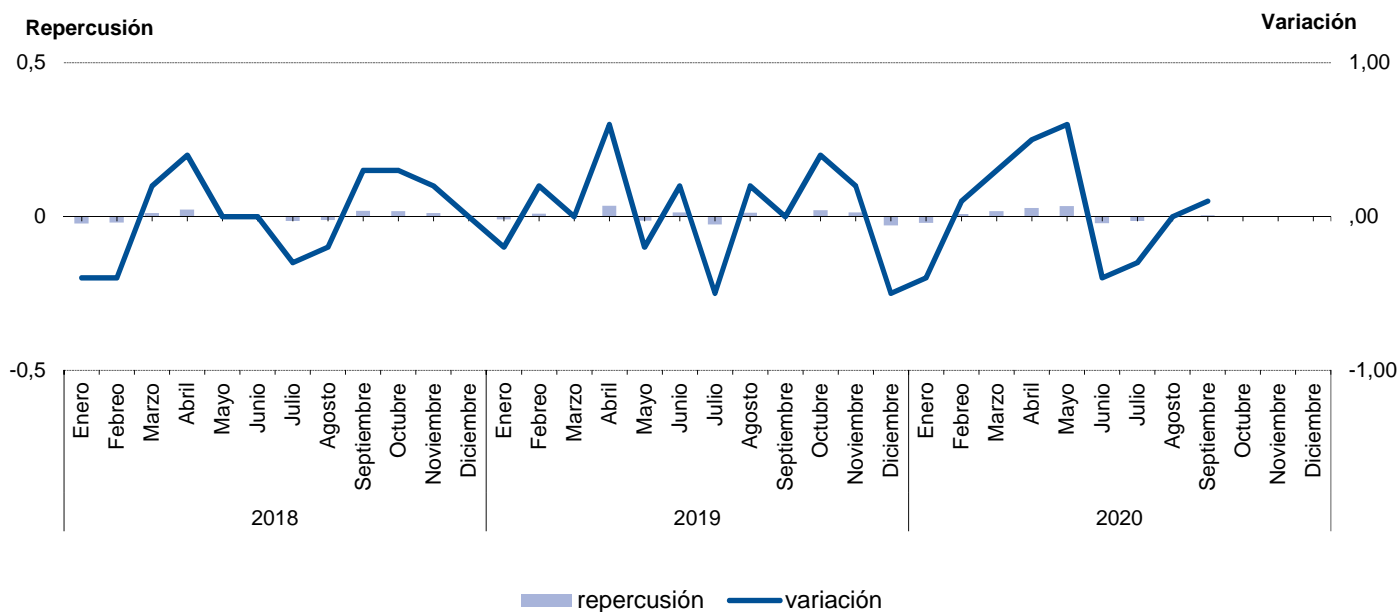
Evolución del IPC. Vivienda



6.5. Evolución del I.P.C. por meses según años de variación y repercusión para cada grupo Menaje

	2018			2019			2020		
	Indice	Variación	Repercusión	Indice	Variación	Repercusión	Indice	Variación	Repercusión
Enero	99,765	-0,4	-0,0230	100,257	-0,2	-0,0094	100,447	-0,4	-0,0212
Febrero	99,408	-0,4	-0,0196	100,419	0,2	0,0088	100,585	0,1	0,0075
Marzo	99,600	0,2	0,0105	100,421	0,0	0,0001	100,894	0,3	0,0167
Abril	100,013	0,4	0,0227	101,047	0,6	0,0342	101,392	0,5	0,0270
Mayo	100,049	0,0	0,0020	100,798	-0,2	-0,0136	102,016	0,6	0,0338
Junio	100,046	0,0	-0,0002	101,037	0,2	0,0130	101,614	-0,4	-0,0218
Julio	99,768	-0,3	-0,0153	100,564	-0,5	-0,0258	101,341	-0,3	-0,0148
Agosto	99,545	-0,2	-0,0122	100,777	0,2	0,0116	101,328	0,0	-0,0007
Septiembre	99,870	0,3	0,0178	100,753	0,0	-0,0013	101,403	0,1	0,0041
Octubre	100,180	0,3	0,0170	101,132	0,4	0,0207			
Noviembre	100,383	0,2	0,0111	101,374	0,2	0,0132			
Diciembre	100,429	0,0	0,0025	100,838	-0,5	-0,0292			

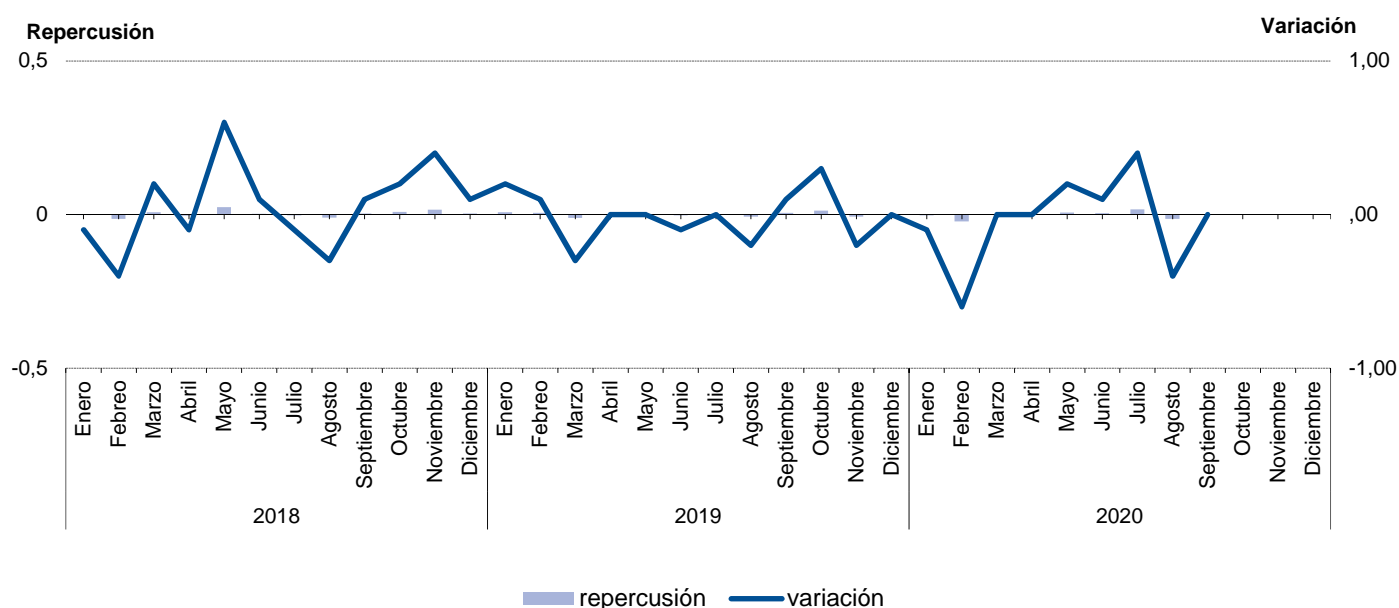
Evolución del IPC. Menaje



6.6. Evolución del I.P.C. por meses según años de variación y repercusión para cada grupo Medicina

	2018			2019			2020		
	Indice	Variación	Repercusión	Indice	Variación	Repercusión	Indice	Variación	Repercusión
Enero	100,828	-0,1	-0,0020	101,811	0,2	0,0069	101,533	-0,1	-0,0034
Febrero	100,447	-0,4	-0,0148	101,942	0,1	0,0049	100,945	-0,6	-0,0224
Marzo	100,637	0,2	0,0074	101,650	-0,3	-0,0109	100,926	0,0	-0,0007
Abril	100,526	-0,1	-0,0043	101,608	0,0	-0,0016	100,949	0,0	0,0009
Mayo	101,145	0,6	0,0241	101,630	0,0	0,0008	101,103	0,2	0,0059
Junio	101,196	0,1	0,0020	101,536	-0,1	-0,0035	101,211	0,1	0,0041
Julio	101,114	-0,1	-0,0032	101,507	0,0	-0,0011	101,643	0,4	0,0164
Agosto	100,857	-0,3	-0,0100	101,322	-0,2	-0,0069	101,254	-0,4	-0,0148
Septiembre	100,950	0,1	0,0036	101,464	0,1	0,0053	101,253	0,0	0,0000
Octubre	101,156	0,2	0,0080	101,796	0,3	0,0123			
Noviembre	101,554	0,4	0,0155	101,610	-0,2	-0,0069			
Diciembre	101,625	0,1	0,0028	101,623	0,0	0,0005			

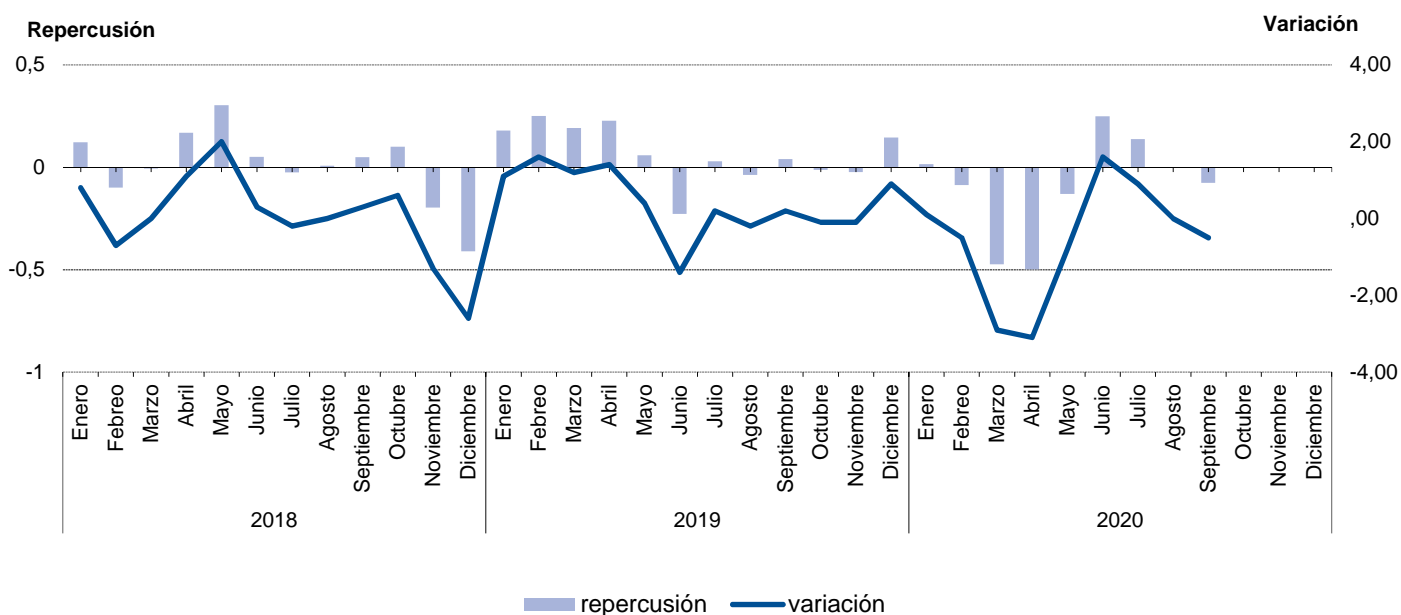
Evolución del IPC. Medicina



6.7. Evolución del I.P.C. por meses según años de variación y repercusión para cada grupo Transportes

	2018			2019			2020		
	Indice	Variación	Repercusión	Indice	Variación	Repercusión	Indice	Variación	Repercusión
Enero	105,514	0,8	0,1206	106,246	1,1	0,1786	110,541	0,1	0,0151
Febrero	104,824	-0,7	-0,1000	107,901	1,6	0,2494	109,965	-0,5	-0,0872
Marzo	104,779	0,0	-0,0065	109,167	1,2	0,1908	106,828	-2,9	-0,4749
Abril	105,937	1,1	0,1678	110,668	1,4	0,2262	103,530	-3,1	-0,4993
Mayo	108,027	2,0	0,3028	111,057	0,4	0,0586	102,668	-0,8	-0,1305
Junio	108,373	0,3	0,0501	109,539	-1,4	-0,2287	104,308	1,6	0,2483
Julio	108,193	-0,2	-0,0261	109,728	0,2	0,0285	105,210	0,9	0,1366
Agosto	108,241	0,0	0,0070	109,475	-0,2	-0,0381	105,179	0,0	-0,0047
Septiembre	108,573	0,3	0,0481	109,737	0,2	0,0395	104,676	-0,5	-0,0762
Octubre	109,259	0,6	0,0994	109,646	-0,1	-0,0137			
Noviembre	107,893	-1,3	-0,1979	109,485	-0,1	-0,0243			
Diciembre	105,061	-2,6	-0,4103	110,441	0,9	0,1441			

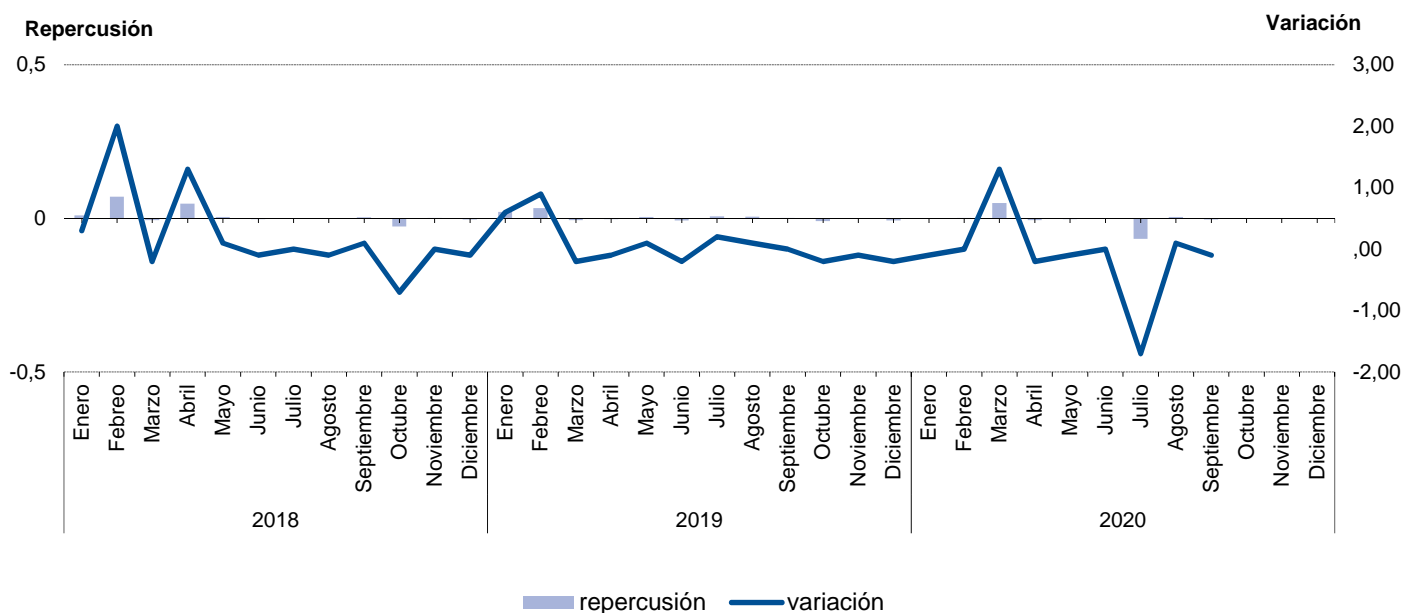
Evolución del IPC. Transportes



6.8. Evolución del I.P.C. por meses según años de variación y repercusión para cada grupo Comunicaciones

	2018			2019			2020		
	Indice	Variación	Repercusión	Indice	Variación	Repercusión	Indice	Variación	Repercusión
Enero	101,559	0,3	0,0095	104,541	0,6	0,0210	104,900	-0,1	-0,0020
Febrero	103,568	2,0	0,0702	105,476	0,9	0,0333	104,928	0,0	0,0010
Marzo	103,406	-0,2	-0,0057	105,294	-0,2	-0,0065	106,272	1,3	0,0491
Abril	104,762	1,3	0,0474	105,201	-0,1	-0,0033	106,101	-0,2	-0,0062
Mayo	104,876	0,1	0,0040	105,317	0,1	0,0041	106,006	-0,1	-0,0035
Junio	104,782	-0,1	-0,0033	105,125	-0,2	-0,0068	106,004	0,0	-0,0001
Julio	104,772	0,0	-0,0003	105,294	0,2	0,0060	104,175	-1,7	-0,0668
Agosto	104,713	-0,1	-0,0021	105,429	0,1	0,0048	104,294	0,1	0,0043
Septiembre	104,804	0,1	0,0032	105,474	0,0	0,0016	104,177	-0,1	-0,0043
Octubre	104,034	-0,7	-0,0269	105,226	-0,2	-0,0088			
Noviembre	104,075	0,0	0,0014	105,161	-0,1	-0,0023			
Diciembre	103,952	-0,1	-0,0043	104,956	-0,2	-0,0073			

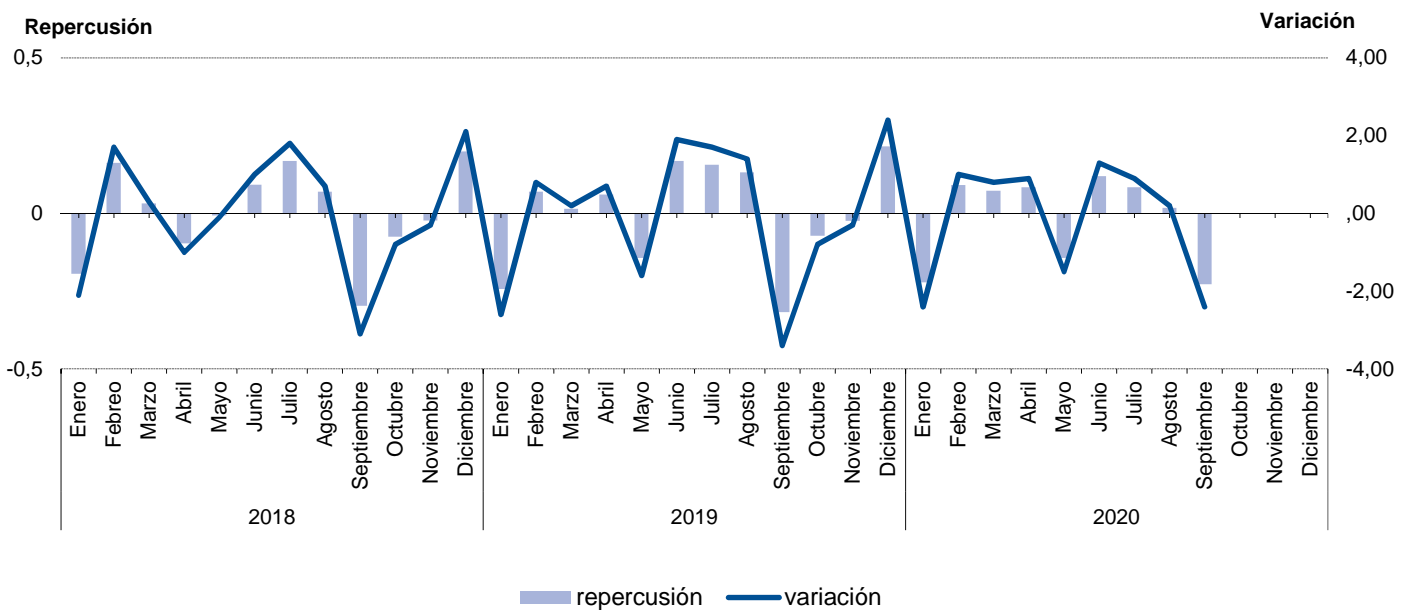
Evolución del IPC. Comunicaciones



6.9. Evolución del I.P.C. por meses según años de variación y repercusión para cada grupo Ocio y cultura

	2018			2019			2020		
	Indice	Variación	Repercusión	Indice	Variación	Repercusión	Indice	Variación	Repercusión
Enero	99,286	-2,1	-0,1946	98,977	-2,6	-0,2439	99,368	-2,4	-0,2225
Febrero	101,017	1,7	0,1617	99,743	0,8	0,0696	100,368	1,0	0,0911
Marzo	101,356	0,3	0,0317	99,901	0,2	0,0144	101,158	0,8	0,0720
Abril	100,319	-1,0	-0,0969	100,562	0,7	0,0601	102,079	0,9	0,0839
Mayo	100,247	-0,1	-0,0067	98,982	-1,6	-0,1437	100,500	-1,5	-0,1439
Junio	101,229	1,0	0,0917	100,835	1,9	0,1685	101,806	1,3	0,1190
Julio	103,025	1,8	0,1678	102,555	1,7	0,1564	102,723	0,9	0,0836
Agosto	103,769	0,7	0,0695	104,005	1,4	0,1318	102,917	0,2	0,0177
Septiembre	100,584	-3,1	-0,2975	100,512	-3,4	-0,3176	100,416	-2,4	-0,2279
Octubre	99,782	-0,8	-0,0749	99,713	-0,8	-0,0727			
Noviembre	99,532	-0,3	-0,0234	99,441	-0,3	-0,0247			
Diciembre	101,659	2,1	0,1987	101,809	2,4	0,2153			

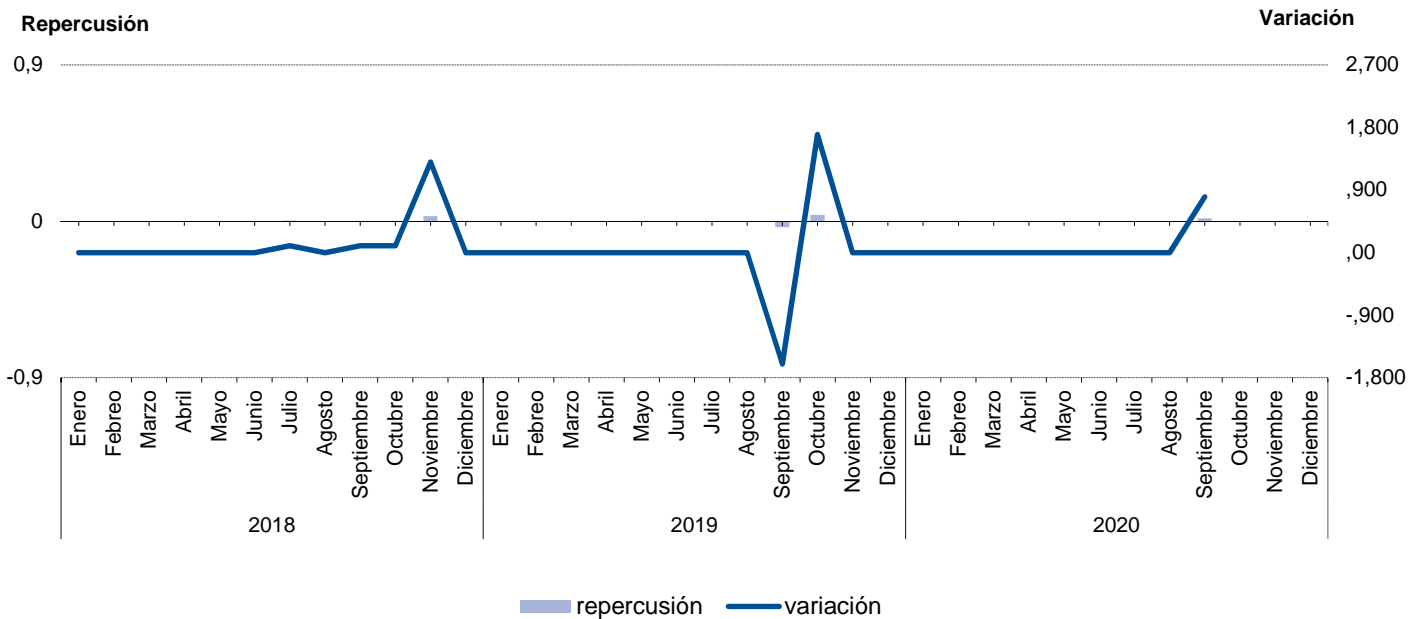
Evolución del IPC. Ocio y cultura



6.10. Evolución del I.P.C. por meses según años de variación y repercusión para cada grupo Enseñanza

	2018			2019			2020		
	Indice	Variación	Repercusión	Indice	Variación	Repercusión	Indice	Variación	Repercusión
Enero	100,895	0,0	0,0000	102,601	0,0	-0,0004	102,732	0,0	0,0008
Febrero	100,895	0,0	0,0000	102,601	0,0	0,0000	102,740	0,0	0,0002
Marzo	100,895	0,0	0,0000	102,553	0,0	-0,0010	102,740	0,0	0,0000
Abril	100,895	0,0	0,0000	102,553	0,0	0,0000	102,749	0,0	0,0002
Mayo	100,895	0,0	0,0000	102,579	0,0	0,0005	102,749	0,0	0,0000
Junio	100,895	0,0	0,0000	102,579	0,0	0,0000	102,749	0,0	0,0000
Julio	101,032	0,1	0,0029	102,579	0,0	0,0000	102,740	0,0	-0,0002
Agosto	101,032	0,0	0,0000	102,579	0,0	0,0000	102,740	0,0	0,0000
Septiembre	101,115	0,1	0,0018	100,905	-1,6	-0,0347	103,564	0,8	0,0172
Octubre	101,217	0,1	0,0022	102,648	1,7	0,0362			
Noviembre	102,575	1,3	0,0287	102,696	0,0	0,0010			
Diciembre	102,621	0,0	0,0010	102,696	0,0	0,0000			

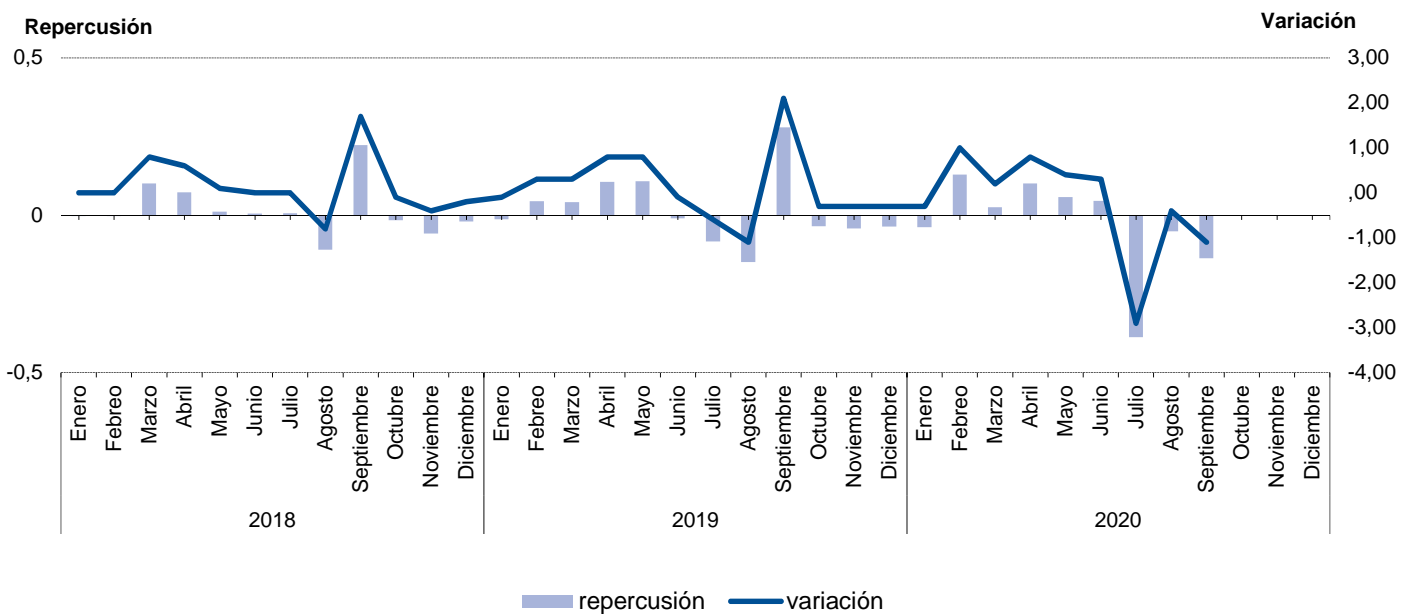
Evolución del IPC. Enseñanza



6.11. Evolución del I.P.C. por meses según años de variación y repercusión para cada grupo Hoteles, cafés y restaurantes

	2018			2019			2020		
	Indice	Variación	Repercusión	Indice	Variación	Repercusión	Indice	Variación	Repercusión
Enero	102,505	0,0	-0,0033	104,077	-0,1	-0,0135	105,532	-0,3	-0,0377
Febrero	102,484	0,0	-0,0026	104,426	0,3	0,0439	106,578	1,0	0,1285
Marzo	103,282	0,8	0,1004	104,755	0,3	0,0414	106,782	0,2	0,0251
Abril	103,860	0,6	0,0727	105,594	0,8	0,1056	107,605	0,8	0,1011
Mayo	103,946	0,1	0,0108	106,446	0,8	0,1073	108,073	0,4	0,0575
Junio	103,983	0,0	0,0047	106,366	-0,1	-0,0101	108,443	0,3	0,0454
Julio	104,034	0,0	0,0064	105,705	-0,6	-0,0832	105,289	-2,9	-0,3873
Agosto	103,166	-0,8	-0,1092	104,521	-1,1	-0,1491	104,872	-0,4	-0,0512
Septiembre	104,936	1,7	0,2227	106,734	2,1	0,2786	103,761	-1,1	-0,1364
Octubre	104,808	-0,1	-0,0161	106,456	-0,3	-0,0350			
Noviembre	104,344	-0,4	-0,0584	106,123	-0,3	-0,0419			
Diciembre	104,184	-0,2	-0,0201	105,839	-0,3	-0,0358			

Evolución del IPC. Hoteles, cafés y restaurantes

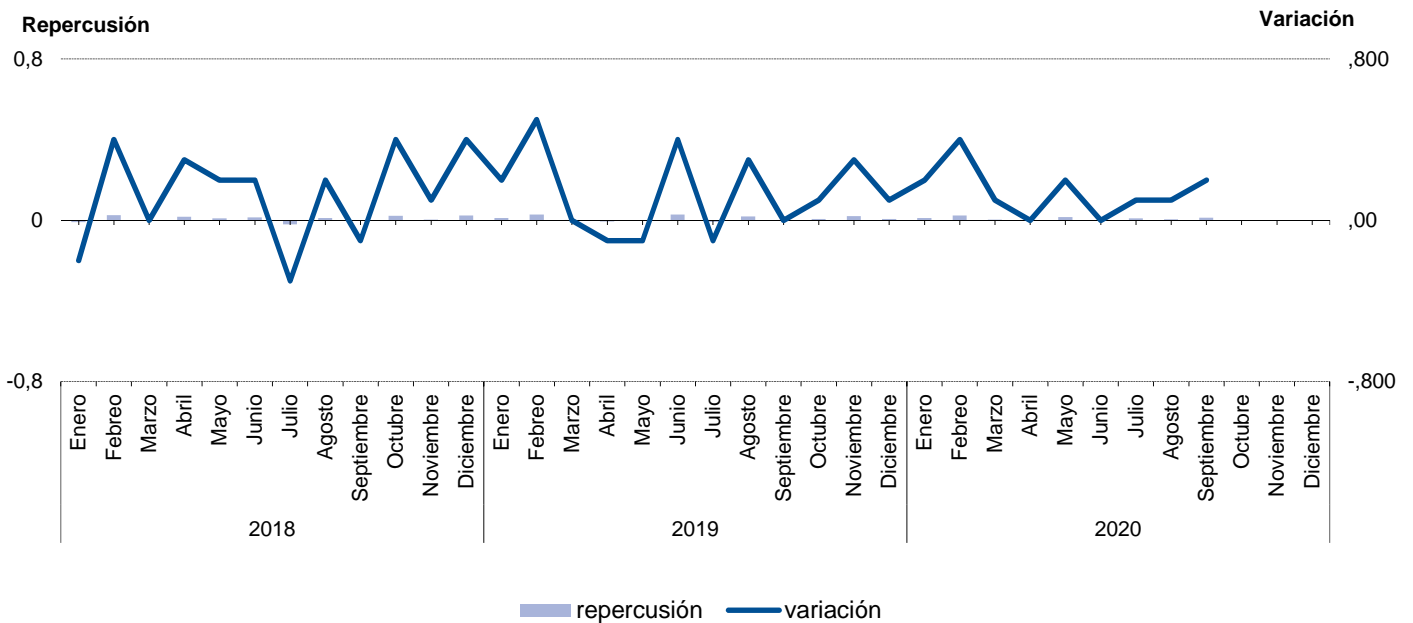


6.12. Evolución del I.P.C. por meses según años de variación y repercusión para cada grupo

Otros bienes y servicios

	2018			2019			2020		
	Indice	Variación	Repercusión	Indice	Variación	Repercusión	Indice	Variación	Repercusión
Enero	101,585	-0,2	-0,0102	103,419	0,2	0,0115	105,155	0,2	0,0105
Febrero	102,003	0,4	0,0251	103,893	0,5	0,0283	105,536	0,4	0,0230
Marzo	101,960	0,0	-0,0026	103,919	0,0	0,0016	105,590	0,1	0,0033
Abril	102,238	0,3	0,0167	103,802	-0,1	-0,0070	105,628	0,0	0,0023
Mayo	102,399	0,2	0,0097	103,750	-0,1	-0,0031	105,882	0,2	0,0154
Junio	102,627	0,2	0,0137	104,210	0,4	0,0275	105,843	0,0	-0,0024
Julio	102,278	-0,3	-0,0209	104,078	-0,1	-0,0079	105,988	0,1	0,0088
Agosto	102,466	0,2	0,0113	104,397	0,3	0,0190	106,071	0,1	0,0050
Septiembre	102,402	-0,1	-0,0038	104,431	0,0	0,0020	106,274	0,2	0,0123
Octubre	102,765	0,4	0,0218	104,543	0,1	0,0067			
Noviembre	102,827	0,1	0,0037	104,888	0,3	0,0206			
Diciembre	103,226	0,4	0,0239	104,982	0,1	0,0056			

Evolución del IPC. Otros bienes y servicios



7.1. Evolución del I.P.C. por años y meses según rubricas para cada grupo

Alimentos y bebidas no alcohólicas

	Cereales y derivados		Pan		Carne de vacuno		Carne de ovino	
	Indice	T1-12 (*)	Indice	T1-12 (*)	Indice	T1-12 (*)	Indice	T1-12 (*)
2018 Enero	98,589	-0,9	102,093	1,9	98,671	-1,4	101,187	0,3
Febrero	98,664	-0,4	102,391	2,0	99,046	-0,2	92,859	0,1
Marzo	98,843	0,2	102,590	2,0	99,703	-0,1	93,239	2,1
Abril	99,243	0,0	102,569	1,9	99,444	0,6	94,007	3,6
Mayo	100,044	1,8	102,922	2,1	99,438	1,0	96,619	0,7
Junio	98,877	-0,8	102,133	1,0	99,589	1,8	98,827	1,9
Julio	99,211	-0,5	102,604	1,3	99,269	1,2	101,176	-0,7
Agosto	99,734	-0,1	102,193	0,6	98,809	2,0	103,662	-1,3
Septiembre	99,317	0,3	102,689	1,2	99,464	2,4	109,909	2,6
Octubre	99,034	-0,4	102,605	0,5	99,966	2,2	108,486	0,8
Noviembre	99,644	-0,3	103,012	1,3	100,839	2,9	107,078	-1,3
Diciembre	99,202	-0,1	103,135	1,2	101,286	2,9	109,014	-1,1
2019 Enero	98,358	-0,2	103,783	1,7	100,838	2,2	102,227	1,0
Febrero	98,836	0,2	104,051	1,6	100,989	2,0	96,790	4,2
Marzo	99,085	0,2	104,642	2,0	100,771	1,1	95,119	2,0
Abril	99,648	0,4	104,982	2,4	101,110	1,7	94,678	0,7
Mayo	99,735	-0,3	104,406	1,4	100,826	1,4	98,967	2,4
Junio	98,773	-0,1	104,079	1,9	100,180	0,6	100,316	1,5
Julio	99,081	-0,1	104,824	2,2	100,161	0,9	101,942	0,8
Agosto	100,020	0,3	105,412	3,1	100,025	1,2	103,536	-0,1
Septiembre	99,183	-0,1	104,995	2,2	100,655	1,2	106,853	-2,8
Octubre	99,365	0,3	104,845	2,2	100,970	1,0	106,079	-2,2
Noviembre	100,223	0,6	105,717	2,6	101,324	0,5	106,054	-1,0
Diciembre	99,285	0,1	105,374	2,2	101,624	0,3	113,013	3,7
2020 Enero	99,236	0,9	105,774	1,9	101,283	0,4	105,490	3,2
Febrero	98,793	0,0	105,119	1,0	101,521	0,5	100,782	4,1
Marzo	100,600	1,5	106,023	1,3	102,046	1,3	99,771	4,9
Abril	101,215	1,6	105,678	0,7	102,611	1,5	99,456	5,0
Mayo	101,315	1,6	105,699	1,2	102,572	1,7	101,182	2,2
Junio	100,706	2,0	105,505	1,4	102,258	2,1	102,257	1,9
Julio	99,401	0,3	105,876	1,0	102,366	2,2	109,229	7,1
Agosto	101,045	1,0	105,731	0,3	102,068	2,0	112,720	8,9
Septiembre	99,466	0,3	105,552	0,5	102,849	2,2	112,968	5,7
Octubre								
Noviembre								
Diciembre								

(*) T1-12 Tasa de variación sobre igual periodo año anterior.

7.1. Evolución del I.P.C. por años y meses según rubricas para cada grupo

Alimentos y bebidas no alcohólicas

	Carne de porcino		Carne de ave		Otras carnes		Pescado fresco y congelado	
	Indice	T1-12 (*)	Indice	T1-12 (*)	Indice	T1-12 (*)	Indice	T1-12 (*)
2018 Enero	103,390	2,2	99,976	-0,1	101,874	2,2	112,567	2,5
Febrero	103,349	3,5	99,893	0,6	101,612	1,8	103,426	2,8
Marzo	102,701	2,8	100,702	1,1	101,471	1,8	101,259	2,9
Abril	103,607	1,8	101,046	1,5	101,144	1,0	105,815	6,5
Mayo	103,817	0,6	101,264	1,2	101,916	1,1	102,602	6,0
Junio	103,373	-0,1	101,508	0,8	102,185	1,3	100,344	3,2
Julio	103,114	-0,3	102,507	0,8	102,113	1,3	100,439	0,0
Agosto	103,730	0,5	102,357	0,2	102,721	1,9	99,752	-0,3
Septiembre	104,478	0,8	102,244	1,1	102,843	1,8	102,643	1,6
Octubre	104,144	0,7	101,976	1,6	103,254	1,6	106,026	4,8
Noviembre	104,009	0,5	101,830	1,7	103,673	1,9	107,462	5,7
Diciembre	103,524	0,6	101,971	1,6	103,818	2,3	112,307	6,2
2019 Enero	103,418	0,0	101,947	2,0	103,522	1,6	108,920	-3,2
Febrero	103,864	0,5	102,107	2,2	103,512	1,9	104,986	1,5
Marzo	103,819	1,1	102,490	1,8	103,435	1,9	102,235	1,0
Abril	104,325	0,7	102,408	1,3	103,864	2,7	101,665	-3,9
Mayo	106,441	2,5	102,424	1,1	103,853	1,9	106,241	3,5
Junio	108,027	4,5	102,476	1,0	104,681	2,4	101,625	1,3
Julio	109,026	5,7	102,558	0,0	105,277	3,1	102,445	2,0
Agosto	109,854	5,9	102,944	0,6	105,580	2,8	105,424	5,7
Septiembre	109,897	5,2	102,971	0,7	106,033	3,1	104,637	1,9
Octubre	110,350	6,0	102,992	1,0	106,189	2,8	104,896	-1,1
Noviembre	110,408	6,2	103,159	1,3	106,907	3,1	110,230	2,6
Diciembre	110,847	7,1	103,492	1,5	106,991	3,1	112,053	-0,2
2020 Enero	111,631	7,9	103,251	1,3	107,198	3,6	120,866	11,0
Febrero	112,230	8,1	103,311	1,2	108,232	4,6	109,101	3,9
Marzo	113,538	9,4	104,381	1,8	108,387	4,8	111,653	9,2
Abril	114,325	9,6	106,207	3,7	108,978	4,9	114,122	12,3
Mayo	114,052	7,2	105,654	3,2	109,252	5,2	106,011	-0,2
Junio	113,572	5,1	105,466	2,9	108,992	4,1	105,938	4,2
Julio	113,175	3,8	105,758	3,1	108,925	3,5	104,333	1,8
Agosto	113,189	3,0	106,003	3,0	109,249	3,5	104,162	-1,2
Septiembre	112,558	2,4	105,716	2,7	108,940	2,7	106,216	1,5
Octubre								
Noviembre								
Diciembre								

(*) T1-12 Tasa de variación sobre igual periodo año anterior.

7.1. Evolución del I.P.C. por años y meses según rubricas para cada grupo Alimentos y bebidas no alcohólicas

	Crustáceos, moluscos y preparados de pescado		Huevos		Leche		Productos lácteos	
	Indice	T1-12 (*)	Indice	T1-12 (*)	Indice	T1-12 (*)	Indice	T1-12 (*)
2018								
Enero	105,710	2,9	107,205	6,6	98,411	-1,4	99,741	-0,2
Febrero	105,102	3,1	106,786	7,6	98,175	-0,9	99,569	0,0
Marzo	107,002	3,7	106,736	8,0	98,582	-1,1	99,708	0,3
Abril	107,119	4,2	106,736	8,5	98,994	0,0	100,290	0,9
Mayo	107,752	3,8	106,478	7,4	98,218	-0,9	100,052	0,5
Junio	106,366	1,9	106,237	8,2	98,798	-0,3	99,999	0,1
Julio	106,808	2,1	106,310	7,4	98,489	-0,6	100,245	0,4
Agosto	107,753	2,7	106,744	8,7	98,468	-0,8	100,583	0,4
Septiembre	107,279	2,6	106,292	7,2	98,862	-0,6	100,129	0,0
Octubre	108,330	3,2	106,244	5,8	98,601	0,1	100,545	0,8
Noviembre	108,398	2,3	106,305	0,4	98,721	0,0	100,286	0,2
Diciembre	108,028	2,4	107,059	0,2	98,457	0,7	100,857	0,3
2019								
Enero	109,078	3,2	107,445	0,2	98,674	0,3	100,096	0,4
Febrero	108,050	2,8	107,059	0,3	97,786	-0,4	100,837	1,3
Marzo	108,698	1,6	107,059	0,3	97,488	-1,1	100,802	1,1
Abril	108,451	1,2	106,978	0,2	97,668	-1,3	101,267	1,0
Mayo	109,168	1,3	106,817	0,3	97,588	-0,6	101,409	1,4
Junio	108,508	2,0	107,298	1,0	97,202	-1,6	101,001	1,0
Julio	107,842	1,0	107,459	1,1	98,295	-0,2	101,456	1,2
Agosto	108,878	1,0	107,080	0,3	98,480	0,0	101,697	1,1
Septiembre	108,194	0,9	107,573	1,2	97,995	-0,9	101,118	1,0
Octubre	108,635	0,3	108,090	1,7	98,093	-0,5	101,904	1,4
Noviembre	108,358	0,0	108,090	1,7	97,918	-0,8	101,026	0,7
Diciembre	108,086	0,1	108,219	1,1	97,576	-0,9	100,603	-0,3
2020								
Enero	107,602	-1,4	108,119	0,6	97,206	-1,5	101,566	1,5
Febrero	108,025	0,0	108,013	0,9	97,942	0,2	101,871	1,0
Marzo	107,704	-0,9	108,084	1,0	97,607	0,1	102,463	1,6
Abril	109,744	1,2	108,011	1,0	98,515	0,9	102,722	1,4
Mayo	110,166	0,9	107,999	1,1	98,831	1,3	102,983	1,6
Junio	109,820	1,2	107,857	0,5	98,635	1,5	102,591	1,6
Julio	109,195	1,3	106,003	-1,4	98,634	0,3	102,372	0,9
Agosto	109,925	1,0	106,477	-0,6	98,514	0,0	102,670	1,0
Septiembre	109,105	0,8	105,757	-1,7	97,919	-0,1	101,812	0,7
Octubre								
Noviembre								
Diciembre								

(*) T1-12 Tasa de variación sobre igual periodo año anterior.

7.1. Evolución del I.P.C. por años y meses según rubricas para cada grupo

Alimentos y bebidas no alcohólicas

	Aceites y grasas		Frutas frescas		Frutas en conservas y frutos secos		Legumbres y hortalizas frescas	
	Indice	T1-12 (*)	Indice	T1-12 (*)	Indice	T1-12 (*)	Indice	T1-12 (*)
2018								
Enero	107,322	8,6	97,288	1,8	100,122	-2,4	108,164	-4,0
Febrero	107,400	6,8	102,427	0,4	100,056	-2,2	106,334	-11,5
Marzo	106,886	7,2	102,546	0,9	100,172	-2,8	105,589	-3,3
Abril	106,639	5,8	99,256	1,9	100,002	-2,2	107,168	-3,7
Mayo	104,671	0,3	107,228	5,2	98,843	-3,7	107,328	2,1
Junio	102,393	-3,0	114,899	12,3	98,611	-0,1	104,356	5,6
Julio	98,590	-7,4	107,679	10,6	98,241	-3,6	100,382	1,1
Agosto	99,946	-7,1	108,213	13,4	96,908	-5,0	98,671	0,8
Septiembre	98,266	-8,3	106,348	9,6	98,115	-4,1	102,301	-2,2
Octubre	97,728	-8,6	113,091	5,7	97,440	-5,1	110,103	2,3
Noviembre	94,064	-12,9	106,876	4,2	96,726	-2,7	110,544	6,8
Diciembre	93,298	-12,8	104,485	6,9	96,771	-3,5	110,398	4,2
2019								
Enero	92,996	-13,3	103,311	6,2	97,072	-3,0	114,755	6,1
Febrero	91,722	-14,6	105,847	3,3	96,087	-4,0	118,243	11,2
Marzo	91,143	-14,7	103,951	1,4	95,475	-4,7	111,236	5,3
Abril	90,608	-15,0	99,100	-0,2	96,028	-4,0	117,741	9,9
Mayo	89,429	-14,6	102,117	-4,8	96,422	-2,4	111,307	3,7
Junio	86,075	-15,9	106,368	-7,4	95,885	-2,8	109,255	4,7
Julio	87,155	-11,6	105,349	-2,2	98,085	-0,2	109,929	9,5
Agosto	86,678	-13,3	103,186	-4,6	97,621	0,7	109,863	11,3
Septiembre	85,686	-12,8	103,337	-2,8	96,420	-1,7	111,880	9,4
Octubre	84,438	-13,6	114,503	1,2	96,390	-1,1	109,807	-0,3
Noviembre	85,252	-9,4	113,373	6,1	97,729	1,0	110,109	-0,4
Diciembre	84,498	-9,4	107,965	3,3	96,267	-0,5	110,980	0,5
2020								
Enero	84,318	-9,3	104,990	1,6	98,605	1,6	114,776	0,0
Febrero	83,126	-9,4	109,404	3,4	97,494	1,5	115,092	-2,7
Marzo	83,488	-8,4	107,622	3,5	98,033	2,7	112,930	1,5
Abril	84,347	-6,9	107,939	8,9	100,388	4,5	127,876	8,6
Mayo	84,287	-5,7	114,692	12,3	100,450	4,2	118,591	6,5
Junio	83,553	-2,9	118,105	11,0	99,136	3,4	113,255	3,7
Julio	82,244	-5,6	112,716	7,0	99,868	1,8	108,636	-1,2
Agosto	82,191	-5,2	110,142	6,7	100,254	2,7	110,136	0,2
Septiembre	81,722	-4,6	112,081	8,5	99,752	3,5	115,390	3,1
Octubre								
Noviembre								
Diciembre								

(*) T1-12 Tasa de variación sobre igual periodo año anterior.

7.1. Evolución del I.P.C. por años y meses según rubricas para cada grupo Alimentos y bebidas no alcohólicas

	Preparados de legumbres y hortalizas		Patatas y sus preparados		Café, cacao e infusiones		Azúcar	
	Indice	T1-12 (*)	Indice	T1-12 (*)	Indice	T1-12 (*)	Indice	T1-12 (*)
2018								
Enero	105,115	3,9	90,784	-8,5	101,753	1,2	100,669	-0,4
Febrero	103,987	2,2	90,126	-11,1	101,529	0,6	99,346	-2,0
Marzo	103,881	0,8	91,355	-9,2	101,953	0,7	101,361	-0,8
Abril	103,896	1,2	93,440	-9,3	102,394	3,3	101,503	-0,4
Mayo	103,849	1,4	102,097	-4,0	102,027	2,8	99,516	-1,9
Junio	103,827	1,0	105,545	4,8	101,082	0,4	99,077	-1,3
Julio	104,539	0,5	105,230	12,7	101,782	0,9	99,313	-1,6
Agosto	104,616	0,7	103,354	13,1	102,552	0,4	97,484	-2,9
Septiembre	104,534	1,3	101,526	11,7	101,982	0,7	97,484	-5,2
Octubre	104,669	0,5	102,141	13,4	101,786	0,3	97,948	-1,1
Noviembre	104,986	0,6	101,988	14,6	102,290	0,7	98,463	-0,9
Diciembre	104,459	-0,5	104,161	14,8	101,298	-0,6	98,255	-0,5
2019								
Enero	104,716	-0,4	107,685	18,6	102,408	0,6	97,648	-3,0
Febrero	105,243	1,2	109,725	21,7	101,094	-0,4	97,988	-1,4
Marzo	105,515	1,6	111,699	22,3	99,785	-2,1	100,066	-1,3
Abril	105,868	1,9	113,186	21,1	101,330	-1,0	99,533	-1,9
Mayo	105,270	1,4	115,744	13,4	102,099	0,1	100,147	0,6
Junio	105,762	1,9	114,440	8,4	102,224	1,1	100,404	1,3
Julio	106,151	1,5	112,625	7,0	103,161	1,4	99,443	0,1
Agosto	105,997	1,3	112,023	8,4	102,699	0,1	100,143	2,7
Septiembre	105,262	0,7	108,030	6,4	100,820	-1,1	99,250	1,8
Octubre	104,912	0,2	107,526	5,3	101,412	-0,4	102,487	4,6
Noviembre	104,646	-0,3	107,241	5,2	101,219	-1,0	103,241	4,9
Diciembre	105,106	0,6	107,957	3,6	99,838	-1,4	105,748	7,6
2020								
Enero	105,040	0,3	109,244	1,4	101,107	-1,3	105,663	8,2
Febrero	105,692	0,4	110,119	0,4	100,527	-0,6	107,200	9,4
Marzo	105,585	0,1	109,755	-1,7	100,830	1,0	107,779	7,7
Abril	106,616	0,7	111,353	-1,6	100,382	-0,9	108,019	8,5
Mayo	106,355	1,0	111,469	-3,7	100,873	-1,2	110,569	10,4
Junio	105,732	0,0	106,548	-6,9	100,692	-1,5	109,085	8,6
Julio	106,422	0,3	103,168	-8,4	102,378	-0,8	108,164	8,8
Agosto	106,645	0,6	104,030	-7,1	102,738	0,0	107,954	7,8
Septiembre	107,134	1,8	103,084	-4,6	100,611	-0,2	108,128	8,9
Octubre								
Noviembre								
Diciembre								

(*) T1-12 Tasa de variación sobre igual periodo año anterior.

7.1. Evolución del I.P.C. por años y meses según rubricas para cada grupo Alimentos y bebidas no alcohólicas

	Otros preparados alimenticios		Agua mineral, refrescos y zumos	
	Indice	T1-12 (*)	Indice	T1-12 (*)
2018 Enero	100,392	0,7	100,280	2,5
Febrero	100,409	1,1	101,203	4,1
Marzo	100,613	1,1	100,835	3,0
Abril	100,844	1,6	99,607	1,0
Mayo	101,551	2,0	100,738	3,0
Junio	100,741	0,9	100,544	2,9
Julio	100,246	0,7	100,637	3,1
Agosto	100,225	-0,3	101,098	2,5
Septiembre	100,595	0,5	101,219	2,4
Octubre	101,004	0,9	100,496	2,3
Noviembre	101,319	0,8	101,437	2,7
Diciembre	101,244	1,4	101,586	2,3
2019 Enero	100,929	0,5	101,569	1,3
Febrero	99,988	-0,4	101,821	0,6
Marzo	100,922	0,3	101,655	0,8
Abril	100,462	-0,4	102,250	2,7
Mayo	101,446	-0,1	102,519	1,8
Junio	101,282	0,5	102,340	1,8
Julio	100,487	0,2	102,942	2,3
Agosto	101,535	1,3	102,904	1,8
Septiembre	100,962	0,4	102,221	1,0
Octubre	100,973	0,0	102,341	1,8
Noviembre	101,978	0,7	102,828	1,4
Diciembre	101,209	0,0	103,053	1,4
2020 Enero	100,434	-0,5	103,520	1,9
Febrero	101,067	1,1	103,049	1,2
Marzo	101,602	0,7	104,950	3,2
Abril	102,508	2,0	105,289	3,0
Mayo	101,796	0,3	106,024	3,4
Junio	101,763	0,5	105,336	2,9
Julio	102,488	2,0	105,279	2,3
Agosto	102,406	0,9	105,184	2,2
Septiembre	102,000	1,0	104,519	2,2
Octubre				
Noviembre				
Diciembre				

(*) T1-12 Tasa de variación sobre igual periodo año anterior.

7.2. Evolución del I.P.C. por años y meses según rubricas para cada grupo Bebidas alcohólicas y tabaco

	Bebidas alcohólicas		Tabaco	
	Indice	T1-12 (*)	Indice	T1-12 (*)
2018 Enero	102,536	3,1	102,768	0,8
Febrero	104,037	3,7	102,773	0,8
Marzo	104,542	4,4	102,777	0,8
Abril	105,573	5,8	102,803	0,9
Mayo	106,489	6,4	102,841	0,9
Junio	106,705	6,2	102,885	0,9
Julio	106,157	5,3	102,887	0,9
Agosto	106,537	5,8	102,887	0,9
Septiembre	106,725	5,4	102,887	0,9
Octubre	106,858	5,3	102,887	0,9
Noviembre	106,250	5,0	102,887	0,8
Diciembre	105,457	4,8	102,899	0,3
2019 Enero	107,291	4,6	102,950	0,2
Febrero	107,847	3,7	102,956	0,2
Marzo	108,204	3,5	102,961	0,2
Abril	107,551	1,9	102,961	0,2
Mayo	109,676	3,0	102,962	0,1
Junio	108,498	1,7	102,963	0,1
Julio	109,074	2,7	102,964	0,1
Agosto	109,351	2,6	102,975	0,1
Septiembre	109,139	2,3	102,975	0,1
Octubre	109,451	2,4	102,975	0,1
Noviembre	108,725	2,3	102,975	0,1
Diciembre	107,647	2,1	102,975	0,1
2020 Enero	108,166	0,8	103,032	0,1
Febrero	109,603	1,6	103,032	0,1
Marzo	109,707	1,4	103,032	0,1
Abril	109,926	2,2	103,032	0,1
Mayo	110,602	0,8	103,038	0,1
Junio	109,741	1,1	103,038	0,1
Julio	108,468	-0,6	103,038	0,1
Agosto	108,460	-0,8	103,040	0,1
Septiembre	108,295	-0,8	103,041	0,1
Octubre				
Noviembre				
Diciembre				

(*) T1-12 Tasa de variación sobre igual periodo año anterior.

7.3. Evolución del I.P.C. por años y meses según rubricas para cada grupo Vestido y calzado

	Prendas de vestir hombres		Prendas de vestir mujer		Prendas de vestir niño y bebe		Complementos y reparaciones de prendas de vestir	
	Indice	T1-12 (*)	Indice	T1-12 (*)	Indice	T1-12 (*)	Indice	T1-12 (*)
2018 Enero	93,784	0,9	92,656	0,2	90,776	0,1	95,990	0,9
Febrero	93,140	0,5	92,088	0,4	89,156	0,2	94,980	-0,2
Marzo	96,623	0,6	95,368	0,9	95,659	0,2	100,434	0,0
Abril	100,679	0,8	106,869	1,0	107,268	0,2	101,766	0,0
Mayo	101,234	0,9	108,630	0,7	109,034	0,2	102,105	0,2
Junio	100,595	1,0	107,195	1,0	108,538	0,1	102,123	0,2
Julio	93,700	0,5	94,549	1,5	90,206	-0,2	96,674	0,5
Agosto	93,114	0,2	93,282	1,2	88,825	-0,8	96,567	0,8
Septiembre	101,201	1,0	97,220	1,0	95,238	0,2	104,318	1,5
Octubre	110,016	0,4	109,658	1,5	104,715	-0,1	110,509	0,4
Noviembre	113,970	0,4	114,692	1,6	106,505	-0,4	110,955	0,8
Diciembre	111,001	0,1	113,048	1,9	104,740	-0,5	108,517	2,3
2019 Enero	94,204	0,4	94,212	1,7	90,273	-0,6	97,161	1,2
Febrero	93,090	-0,1	93,831	1,9	90,273	1,3	96,409	1,5
Marzo	96,635	0,0	96,847	1,6	97,817	2,3	102,098	1,7
Abril	101,101	0,4	108,013	1,1	109,998	2,5	103,953	2,1
Mayo	101,318	0,1	109,665	1,0	110,631	1,5	104,115	2,0
Junio	100,859	0,3	108,373	1,1	110,155	1,5	104,134	2,0
Julio	93,624	-0,1	96,160	1,7	92,105	2,1	98,673	2,1
Agosto	92,926	-0,2	95,328	2,2	91,287	2,8	98,368	1,9
Septiembre	101,076	-0,1	99,280	2,1	97,617	2,5	106,529	2,1
Octubre	110,658	0,6	111,751	1,9	106,077	1,3	111,755	1,1
Noviembre	114,693	0,6	116,400	1,5	107,834	1,2	112,619	1,5
Diciembre	111,869	0,8	114,747	1,5	105,846	1,1	110,245	1,6
2020 Enero	95,061	0,9	96,232	2,1	91,409	1,3	98,433	1,3
Febrero	93,901	0,9	95,532	1,8	91,280	1,1	97,671	1,3
Marzo	97,722	1,1	98,538	1,7	98,313	0,5	102,296	0,2
Abril	102,348	1,2	108,833	0,8	110,715	0,7	104,443	0,5
Mayo	102,934	1,6	110,491	0,8	111,208	0,5	105,243	1,1
Junio	102,398	1,5	109,449	1,0	110,547	0,4	105,338	1,2
Julio	95,081	1,6	97,056	0,9	92,346	0,3	100,234	1,6
Agosto	94,554	1,8	96,329	1,1	91,239	-0,1	99,764	1,4
Septiembre	102,462	1,4	100,289	1,0	97,746	0,1	108,592	1,9
Octubre								
Noviembre								
Diciembre								

(*) T1-12 Tasa de variación sobre igual periodo año anterior.

7.3. Evolución del I.P.C. por años y meses según rubricas para cada grupo Vestido y calzado

	Calzado de hombre		Calzado de mujer		Calzado de niño		Reparación de calzado	
	Indice	T1-12 (*)	Indice	T1-12 (*)	Indice	T1-12 (*)	Indice	T1-12 (*)
2018 Enero	98,038	1,8	96,050	0,5	92,364	-1,5	104,027	3,9
Febrero	97,702	2,8	95,720	0,8	92,209	-1,2	104,865	4,7
Marzo	100,784	2,8	99,307	0,8	96,562	-1,5	105,195	4,9
Abril	105,339	1,9	105,525	1,9	100,414	-0,5	105,333	4,7
Mayo	106,114	1,8	107,346	2,0	101,672	-0,6	105,333	3,3
Junio	105,637	1,5	106,887	2,0	100,892	-0,9	105,461	2,0
Julio	98,328	0,9	98,200	2,5	91,912	-2,3	105,753	2,5
Agosto	98,058	2,1	97,362	2,2	91,228	-2,0	105,753	2,2
Septiembre	101,257	1,9	100,311	2,2	97,350	-1,5	105,547	1,8
Octubre	104,743	2,5	105,844	2,7	100,454	-0,8	105,763	1,7
Noviembre	106,467	1,2	109,427	2,1	102,115	0,0	105,763	1,7
Diciembre	106,398	0,6	109,135	2,5	101,412	-0,7	105,903	1,8
2019 Enero	99,217	1,2	98,337	2,4	92,226	-0,1	105,903	1,8
Febrero	98,135	0,4	97,587	2,0	90,668	-1,7	105,903	1,0
Marzo	101,155	0,4	101,088	1,8	96,502	-0,1	106,133	0,9
Abril	106,900	1,5	106,640	1,1	101,245	0,8	106,133	0,8
Mayo	108,011	1,8	107,591	0,2	102,367	0,7	106,256	0,9
Junio	107,961	2,2	107,119	0,2	102,287	1,4	106,256	0,8
Julio	100,566	2,3	98,112	-0,1	91,052	-0,9	106,550	0,8
Agosto	99,515	1,5	96,208	-1,2	89,587	-1,8	106,550	0,8
Septiembre	102,411	1,1	99,376	-0,9	95,529	-1,9	106,550	1,0
Octubre	105,936	1,1	105,538	-0,3	102,002	1,5	107,101	1,3
Noviembre	107,741	1,2	108,993	-0,4	103,685	1,5	107,885	2,0
Diciembre	107,432	1,0	108,521	-0,6	102,532	1,1	107,907	1,9
2020 Enero	99,944	0,7	97,359	-1,0	91,635	-0,6	107,907	1,9
Febrero	99,446	1,3	97,163	-0,4	90,616	-0,1	108,517	2,5
Marzo	102,549	1,4	100,990	-0,1	95,969	-0,6	108,599	2,3
Abril	107,748	0,8	107,529	0,8	102,346	1,1	108,656	2,4
Mayo	108,249	0,2	108,505	0,8	102,956	0,6	108,656	2,3
Junio	108,268	0,3	107,657	0,5	102,907	0,6	108,786	2,4
Julio	100,651	0,1	99,381	1,3	91,625	0,6	108,810	2,1
Agosto	99,692	0,2	97,464	1,3	90,981	1,6	108,810	2,1
Septiembre	102,628	0,2	100,547	1,2	97,804	2,4	108,880	2,2
Octubre								
Noviembre								
Diciembre								

(*) T1-12 Tasa de variación sobre igual periodo año anterior.

7.4. Evolución del I.P.C. por años y meses según rubricas para cada grupo Vivienda

	Vivienda en alquiler		Calefacción, alumbrado y otros servicios		Conservación de la vivienda	
	Indice	T1-12 (*)	Indice	T1-12 (*)	Indice	T1-12 (*)
2018 Enero	101,503	1,6	108,693	-4,7	102,297	2,1
Febrero	101,620	1,7	109,432	1,9	102,399	2,2
Marzo	101,799	1,7	105,360	1,1	102,484	2,2
Abril	101,966	1,9	104,672	0,1	102,569	1,0
Mayo	102,146	2,1	108,166	3,1	102,630	0,5
Junio	102,261	2,1	109,157	3,6	102,691	0,7
Julio	102,529	2,3	111,244	6,4	102,696	0,7
Agosto	102,666	2,3	112,539	7,5	102,715	0,6
Septiembre	102,800	2,3	114,562	9,2	102,726	0,6
Octubre	102,971	2,2	115,498	7,3	103,300	1,1
Noviembre	103,169	2,1	114,838	5,2	103,367	1,2
Diciembre	103,484	2,2	114,542	4,7	103,379	1,2
2019 Enero	103,677	2,1	112,772	3,8	103,402	1,1
Febrero	103,857	2,2	110,321	0,8	103,457	1,0
Marzo	103,917	2,1	108,558	3,0	103,493	1,0
Abril	104,175	2,2	107,341	2,5	103,506	0,9
Mayo	104,339	2,1	106,134	-1,9	103,492	0,8
Junio	104,549	2,2	104,938	-3,9	103,473	0,8
Julio	104,713	2,1	106,189	-4,5	104,145	1,4
Agosto	104,832	2,1	104,193	-7,4	104,212	1,5
Septiembre	105,010	2,1	103,137	-10,0	104,220	1,5
Octubre	105,158	2,1	105,226	-8,9	104,248	0,9
Noviembre	105,288	2,1	104,265	-9,2	104,279	0,9
Diciembre	105,335	1,8	101,766	-11,2	104,307	0,9
2020 Enero	105,578	1,8	103,026	-8,6	103,829	0,4
Febrero	105,722	1,8	100,502	-8,9	103,842	0,4
Marzo	105,770	1,8	96,810	-10,8	104,594	1,1
Abril	105,876	1,6	93,168	-13,2	104,782	1,2
Mayo	105,888	1,5	93,374	-12,0	104,758	1,2
Junio	105,957	1,3	96,376	-8,2	104,795	1,3
Julio	106,013	1,2	96,605	-9,0	104,852	0,7
Agosto	106,092	1,2	97,199	-6,7	104,835	0,6
Septiembre	106,191	1,1	98,848	-4,2	104,851	0,6
Octubre						
Noviembre						
Diciembre						

(*) T1-12 Tasa de variación sobre igual periodo año anterior.

7.5. Evolución del I.P.C. por años y meses según rubricas para cada grupo
Menaje

	Muebles y revestimiento de suelo		Textiles y accesorios para el hogar		Electrodomésticos y reparaciones		Utensilios y herramientas para el hogar	
	Indice	T1-12 (*)	Indice	T1-12 (*)	Indice	T1-12 (*)	Indice	T1-12 (*)
2018								
Enero	100,018	-0,1	95,576	-3,4	94,972	-2,7	99,499	0,7
Febrero	99,859	-0,2	94,913	-3,0	95,048	-2,6	99,206	1,0
Marzo	99,752	-0,4	95,182	-2,5	95,501	-2,0	99,036	0,6
Abril	100,011	-0,3	97,027	-1,4	95,587	-1,8	99,778	1,3
Mayo	100,487	-0,7	97,639	-1,7	94,866	-2,3	100,228	1,0
Junio	100,391	-0,9	97,528	-1,3	94,776	-2,8	100,899	1,7
Julio	100,042	0,5	94,467	-2,1	94,848	-1,8	100,093	0,6
Agosto	99,714	-0,1	93,627	-2,7	94,295	-1,7	99,661	-0,2
Septiembre	99,927	-0,4	94,717	-2,5	94,387	-1,5	99,664	-0,4
Octubre	100,388	0,2	95,058	-4,4	94,251	-1,7	100,610	0,0
Noviembre	100,423	-0,8	96,354	-3,2	94,155	-2,1	100,593	-0,4
Diciembre	101,058	0,1	97,119	-1,7	93,812	-2,1	100,384	-0,4
2019								
Enero	99,475	-0,5	95,739	0,2	95,256	0,3	99,857	0,4
Febrero	99,262	-0,6	95,570	0,7	95,425	0,4	99,690	0,5
Marzo	99,521	-0,2	95,278	0,1	95,115	-0,4	99,776	0,7
Abril	100,647	0,6	96,371	-0,7	95,410	-0,2	100,126	0,3
Mayo	101,176	0,7	96,811	-0,8	94,992	0,1	100,519	0,3
Junio	101,532	1,1	98,012	0,5	95,220	0,5	100,735	-0,2
Julio	99,149	-0,9	95,446	1,0	94,489	-0,4	100,721	0,6
Agosto	99,115	-0,6	95,134	1,6	94,505	0,2	100,870	1,2
Septiembre	99,453	-0,5	96,170	1,5	95,004	0,7	100,814	1,2
Octubre	100,080	-0,3	96,806	1,8	95,343	1,2	100,764	0,2
Noviembre	100,266	-0,2	96,692	0,4	95,988	1,9	101,049	0,5
Diciembre	99,099	-1,9	96,709	-0,4	95,860	2,2	100,721	0,3
2020								
Enero	98,760	-0,7	96,573	0,9	94,714	-0,6	100,491	0,6
Febrero	98,897	-0,4	96,242	0,7	94,560	-0,9	100,160	0,5
Marzo	99,434	-0,1	96,699	1,5	94,971	-0,2	99,806	0,0
Abril	99,691	-0,9	96,578	0,2	94,624	-0,8	99,566	-0,6
Mayo	101,284	0,1	98,179	1,4	94,343	-0,7	100,067	-0,4
Junio	101,257	-0,3	97,859	-0,2	93,701	-1,6	99,462	-1,3
Julio	101,829	2,7	95,069	-0,4	93,209	-1,4	99,018	-1,7
Agosto	102,151	3,1	94,080	-1,1	93,923	-0,6	98,722	-2,1
Septiembre	101,996	2,6	95,153	-1,1	94,453	-0,6	98,851	-1,9
Octubre								
Noviembre								
Diciembre								

(*) T1-12 Tasa de variación sobre igual periodo año anterior.

7.5. Evolución del I.P.C. por años y meses según rubricas para cada grupo Menaje

	Artículos no duraderos para el hogar		Servicios para el hogar	
	Indice	T1-12 (*)	Indice	T1-12 (*)
2018 Enero	100,991	1,9	102,652	2,3
Febrero	99,886	1,0	103,502	2,4
Marzo	99,998	2,1	103,868	2,8
Abril	100,396	1,7	103,980	2,7
Mayo	100,046	2,1	104,132	2,7
Junio	100,016	1,8	104,132	2,4
Julio	100,240	2,0	104,282	2,3
Agosto	100,340	1,7	104,282	2,2
Septiembre	100,663	1,3	104,567	2,5
Octubre	100,964	1,7	104,777	2,3
Noviembre	101,348	1,2	104,777	2,3
Diciembre	101,016	1,2	104,777	2,0
2019 Enero	100,868	-0,1	105,243	2,5
Febrero	101,246	1,4	106,382	2,8
Marzo	100,865	0,9	106,724	2,7
Abril	101,731	1,3	106,797	2,7
Mayo	100,189	0,1	106,859	2,6
Junio	100,072	0,1	106,992	2,7
Julio	100,927	0,7	107,464	3,1
Agosto	101,812	1,5	107,507	3,1
Septiembre	100,797	0,1	107,507	2,8
Octubre	101,405	0,4	107,487	2,6
Noviembre	101,729	0,4	107,543	2,6
Diciembre	100,726	-0,3	107,548	2,6
2020 Enero	100,216	-0,6	107,548	2,2
Febrero	100,880	-0,4	108,341	1,8
Marzo	100,964	0,1	108,657	1,8
Abril	102,855	1,1	108,797	1,9
Mayo	103,521	3,3	108,797	1,8
Junio	102,509	2,4	108,857	1,7
Julio	102,314	1,4	108,857	1,3
Agosto	102,004	0,2	108,857	1,3
Septiembre	101,722	0,9	108,857	1,3
Octubre				
Noviembre				
Diciembre				

(*) T1-12 Tasa de variación sobre igual periodo año anterior.

7.6. Evolución del I.P.C. por años y meses según rubricas para cada grupo Medicina

	Servicios médicos y similares		Medicamentos y material terapéutico	
	Indice	T1-12 (*)	Indice	T1-12 (*)
2018 Enero	101,442	1,0	100,896	-0,1
Febrero	101,965	1,4	99,392	-0,6
Marzo	101,990	1,5	99,774	-1,1
Abril	101,998	1,4	99,606	-1,2
Mayo	101,998	1,4	100,954	-1,3
Junio	101,998	1,4	101,065	-1,0
Julio	102,057	1,5	100,810	-1,3
Agosto	102,100	1,6	100,196	-2,0
Septiembre	102,209	1,7	100,256	-2,2
Octubre	102,407	1,8	100,451	-1,3
Noviembre	102,407	1,7	101,317	0,0
Diciembre	102,412	1,6	101,466	0,2
2019 Enero	103,258	1,8	101,592	0,7
Febrero	103,370	1,4	101,768	2,4
Marzo	103,384	1,4	101,284	1,5
Abril	103,197	1,2	101,349	1,7
Mayo	103,015	1,0	101,515	0,6
Junio	102,922	0,9	101,427	0,4
Julio	103,066	1,0	101,278	0,5
Agosto	103,040	0,9	100,995	0,8
Septiembre	103,050	0,8	101,219	1,0
Octubre	103,198	0,8	101,654	1,2
Noviembre	103,245	0,8	101,318	0,0
Diciembre	103,380	0,9	101,243	-0,2
2020 Enero	104,091	0,8	101,069	-0,5
Febrero	104,126	0,7	100,108	-1,6
Marzo	104,141	0,7	100,067	-1,2
Abril	104,118	0,9	100,120	-1,2
Mayo	104,089	1,0	100,385	-1,1
Junio	104,430	1,5	100,325	-1,1
Julio	104,593	1,5	100,903	-0,4
Agosto	104,906	1,8	100,069	-0,9
Septiembre	104,945	1,8	100,041	-1,2
Octubre				
Noviembre				
Diciembre				

(*) T1-12 Tasa de variación sobre igual periodo año anterior.

7.7. Evolución del I.P.C. por años y meses según rubricas para cada grupo Transportes

	Transporte personal		Transporte público urbano		Transporte público interurbano	
	Indice	T1-12 (*)	Indice	T1-12 (*)	Indice	T1-12 (*)
2018 Enero	106,413	1,4	99,982	0,0	100,813	3,1
Febrero	105,508	0,8	99,982	0,0	101,716	3,6
Marzo	105,297	1,4	99,982	0,0	103,666	2,4
Abril	106,893	2,5	99,982	0,0	101,175	-1,8
Mayo	109,113	5,8	99,982	0,0	104,891	4,9
Junio	109,584	7,3	99,982	0,0	104,526	-0,1
Julio	109,269	7,1	99,982	0,0	105,746	0,0
Agosto	109,338	6,4	99,982	0,0	106,573	-2,1
Septiembre	110,189	6,2	100,011	0,0	100,959	-5,2
Octubre	110,951	6,7	100,000	0,0	101,790	0,5
Noviembre	109,565	4,3	100,000	0,0	98,580	-3,9
Diciembre	106,138	0,8	100,004	0,0	98,756	-2,9
2019 Enero	107,440	1,0	100,882	0,9	98,353	-2,4
Febrero	109,546	3,8	100,882	0,9	96,724	-4,9
Marzo	110,795	5,2	100,882	0,9	100,211	-3,3
Abril	112,404	5,2	100,882	0,9	102,643	1,5
Mayo	113,101	3,7	100,882	0,9	99,590	-5,1
Junio	111,081	1,4	100,882	0,9	103,386	-1,1
Julio	111,311	1,9	100,882	0,9	103,349	-2,3
Agosto	110,829	1,4	100,882	0,9	105,700	-0,8
Septiembre	111,149	0,9	100,940	0,9	105,481	4,5
Octubre	111,246	0,3	100,943	0,9	102,778	1,0
Noviembre	111,290	1,6	100,945	0,9	99,669	1,1
Diciembre	112,048	5,6	100,945	0,9	104,756	6,1
2020 Enero	112,675	4,9	100,875	0,0	98,623	0,3
Febrero	111,656	1,9	100,875	0,0	102,613	6,1
Marzo	107,972	-2,5	100,875	0,0	101,093	0,9
Abril	103,779	-7,7	100,875	0,0	103,483	0,8
Mayo	102,975	-9,0	100,875	0,0	100,481	0,9
Junio	104,600	-5,8	100,875	0,0	104,232	0,8
Julio	106,065	-4,7	100,875	0,0	99,465	-3,8
Agosto	106,079	-4,3	100,875	0,0	98,822	-6,5
Septiembre	105,718	-4,9	100,903	0,0	95,673	-9,3
Octubre						
Noviembre						
Diciembre						

(*) T1-12 Tasa de variación sobre igual periodo año anterior.

7.8. Evolución del I.P.C. por años y meses según rubricas para cada grupo Comunicaciones

	Comunicaciones	
	Indice	T1-12 (*)
2018 Enero	101,559	1,1
Febrero	103,568	2,6
Marzo	103,406	2,4
Abril	104,762	3,2
Mayo	104,876	2,7
Junio	104,782	2,6
Julio	104,772	3,1
Agosto	104,713	3,0
Septiembre	104,804	3,0
Octubre	104,034	2,4
Noviembre	104,075	2,4
Diciembre	103,952	2,6
2019 Enero	104,541	2,9
Febrero	105,476	1,8
Marzo	105,294	1,8
Abril	105,201	0,4
Mayo	105,317	0,4
Junio	105,125	0,3
Julio	105,294	0,5
Agosto	105,429	0,7
Septiembre	105,474	0,6
Octubre	105,226	1,1
Noviembre	105,161	1,0
Diciembre	104,956	1,0
2020 Enero	104,900	0,3
Febrero	104,928	-0,5
Marzo	106,272	0,9
Abril	106,101	0,9
Mayo	106,006	0,7
Junio	106,004	0,8
Julio	104,175	-1,1
Agosto	104,294	-1,1
Septiembre	104,177	-1,2
Octubre		
Noviembre		
Diciembre		

(*) T1-12 Tasa de variación sobre igual periodo año anterior.

7.9. Evolución del I.P.C. por años y meses según rubricas para cada grupo Ocio y cultura

	Objetos recreativos		Publicaciones		Esparcimiento	
	Indice	T1-12 (*)	Indice	T1-12 (*)	Indice	T1-12 (*)
2018 Enero	96,126	-1,7	102,452	1,3	98,963000	-0,6
Febrero	96,788	-1,4	102,246	1,7	99,529000	-0,9
Marzo	96,180	-0,8	101,607	0,0	99,569000	-0,4
Abril	95,383	-2,2	102,091	1,0	100,277000	-0,9
Mayo	95,795	-1,4	102,031	0,8	100,155000	-1,5
Junio	95,446	-1,6	102,553	1,1	99,947000	-1,5
Julio	94,319	-2,3	103,118	1,5	99,800000	-1,5
Agosto	94,163	-2,4	103,380	1,4	99,673000	-1,6
Septiembre	94,534	-1,5	102,995	0,2	100,734000	0,3
Octubre	94,927	-1,0	103,224	1,4	100,112000	0,0
Noviembre	94,946	-1,4	103,570	1,2	100,659000	0,7
Diciembre	95,322	-0,6	103,879	1,9	100,372000	-0,1
2019 Enero	94,199	-2,0	104,069	1,6	99,968000	1,0
Febrero	93,968	-2,9	104,031	1,7	100,525000	1,0
Marzo	93,496	-2,8	104,162	2,5	100,322000	0,8
Abril	92,860	-2,6	104,326	2,2	99,587000	-0,7
Mayo	93,221	-2,7	105,446	3,3	99,622000	-0,5
Junio	93,009	-2,6	105,626	3,0	99,349000	-0,6
Julio	91,371	-3,1	107,025	3,8	99,490000	-0,3
Agosto	91,811	-2,5	107,335	3,8	99,819000	0,1
Septiembre	91,675	-3,0	106,800	3,7	99,995000	-0,7
Octubre	93,441	-1,6	107,166	3,8	99,980000	-0,1
Noviembre	93,033	-2,0	106,835	3,2	100,062000	-0,6
Diciembre	92,488	-3,0	107,416	3,4	100,512000	0,1
2020 Enero	90,703	-3,7	108,085	3,9	100,629000	0,7
Febrero	91,368	-2,8	107,611	3,4	101,113000	0,6
Marzo	91,228	-2,4	107,339	3,1	103,978000	3,6
Abril	90,141	-2,9	107,863	3,4	104,030000	4,5
Mayo	90,723	-2,7	107,685	2,1	104,031000	4,4
Junio	89,463	-3,8	107,561	1,8	103,376000	4,1
Julio	89,952	-1,6	107,552	0,5	102,951000	3,5
Agosto	89,649	-2,4	107,584	0,2	102,544000	2,7
Septiembre	89,654	-2,2	107,629	0,8	102,993000	3,0
Octubre						
Noviembre						
Diciembre						

(*) T1-12 Tasa de variación sobre igual periodo año anterior.

7.10. Evolución del I.P.C. por años y meses según rubricas para cada grupo Enseñanza

	Educación infantil y primaria		Educación secundaria		Educación universitaria		Otras enseñanzas	
	Indice	T1-12 (*)	Indice	T1-12 (*)	Indice	T1-12 (*)	Indice	T1-12 (*)
2018								
Enero	102,886	1,7	102,403	2,1	98,056	-1,2	102,053	1,4
Febrero	102,886	1,7	102,403	2,1	98,079	-1,2	102,170	1,5
Marzo	102,886	1,7	102,403	2,1	98,079	-1,2	102,410	1,9
Abril	102,886	1,7	102,403	2,1	98,079	-1,2	102,366	1,7
Mayo	102,886	1,7	102,403	2,1	98,079	-1,2	102,394	1,9
Junio	102,886	1,7	102,403	2,1	98,079	-1,2	102,200	1,7
Julio	102,886	1,7	102,403	2,1	98,079	-1,2	103,077	3,1
Agosto	102,886	1,7	102,403	2,1	98,079	-1,2	103,317	3,2
Septiembre	103,325	1,8	102,908	2,2	98,079	-1,2	103,374	3,6
Octubre	103,325	0,4	102,908	0,5	98,192	0,1	103,932	3,0
Noviembre	105,703	2,7	104,642	2,2	98,192	0,1	104,331	3,2
Diciembre	105,703	2,7	104,642	2,2	98,192	0,1	105,033	2,8
2019								
Enero	105,703	2,7	104,642	2,2	98,192	0,1	105,213	3,1
Febrero	105,703	2,7	104,642	2,2	98,192	0,1	105,449	3,2
Marzo	105,703	2,7	104,642	2,2	98,223	0,1	105,275	2,8
Abril	105,703	2,7	104,642	2,2	98,223	0,1	105,404	3,0
Mayo	105,703	2,7	104,642	2,2	98,223	0,1	105,292	2,8
Junio	105,703	2,7	104,642	2,2	98,223	0,1	105,505	3,2
Julio	105,703	2,7	104,642	2,2	98,223	0,1	105,438	2,3
Agosto	105,703	2,7	104,642	2,2	98,223	0,1	105,759	2,4
Septiembre	101,603	-1,7	104,996	2,0	98,223	0,1	105,802	2,3
Octubre	103,974	0,6	107,057	4,0	99,040	0,9	105,965	2,0
Noviembre	103,974	-1,6	107,057	2,3	99,040	0,9	105,985	1,6
Diciembre	103,974	-1,6	107,057	2,3	99,040	0,9	106,460	1,4
2020								
Enero	103,974	-1,6	107,057	2,3	99,040	0,9	106,759	1,5
Febrero	103,974	-1,6	107,057	2,3	99,056	0,9	106,651	1,1
Marzo	103,974	-1,6	107,057	2,3	99,056	0,8	106,797	1,4
Abril	103,974	-1,6	107,057	2,3	99,056	0,8	106,795	1,3
Mayo	103,974	-1,6	107,057	2,3	99,056	0,8	106,996	1,6
Junio	103,974	-1,6	107,057	2,3	99,056	0,8	107,381	1,8
Julio	103,974	-1,6	107,057	2,3	99,056	0,8	107,104	1,6
Agosto	103,974	-1,6	107,057	2,3	99,056	0,8	106,957	1,1
Septiembre	105,530	3,9	109,146	4,0	99,056	0,8	106,795	0,9
Octubre								
Noviembre								
Diciembre								

(*) T1-12 Tasa de variación sobre igual periodo año anterior.

7.11. Evolución del I.P.C. por años y meses según rubricas para cada grupo Hoteles, cafés y restaurantes

	Turismo y hostelería	
	Indice	T1-12 (*)
2018 Enero	102,097	1,8
Febrero	103,006	2,3
Marzo	104,085	3,1
Abril	103,805	0,1
Mayo	103,804	2,2
Junio	104,596	1,3
Julio	106,041	1,8
Agosto	105,792	1,1
Septiembre	104,799	0,9
Octubre	104,198	1,9
Noviembre	103,415	1,8
Diciembre	104,755	1,5
2019 Enero	103,117	1,0
Febrero	103,826	0,8
Marzo	104,302	0,2
Abril	105,802	1,9
Mayo	105,383	1,5
Junio	106,649	2,0
Julio	107,342	1,2
Agosto	107,048	1,2
Septiembre	106,667	1,8
Octubre	105,573	1,3
Noviembre	105,157	1,7
Diciembre	106,399	1,6
2020 Enero	104,624	1,5
Febrero	106,060	2,2
Marzo	106,005	1,6
Abril	107,536	1,6
Mayo	106,759	1,3
Junio	108,407	1,6
Julio	106,233	-1,0
Agosto	106,162	-0,8
Septiembre	105,056	-1,5
Octubre		
Noviembre		
Diciembre		

(*) T1-12 Tasa de variación sobre igual periodo año anterior.

7.12. Evolución del I.P.C. por años y meses según rubricas para cada grupo Otros

	Artículos de uso personal		Otros bienes y servicios	
	Indice	T1-12 (*)	Indice	T1-12 (*)
2018 Enero	98,691	-0,4	102,006	0,8
Febrero	99,100	0,1	102,124	0,9
Marzo	99,107	0,3	102,041	0,7
Abril	99,472	1,1	102,284	0,6
Mayo	99,899	1,3	102,362	0,6
Junio	100,203	1,2	102,518	0,7
Julio	99,483	0,9	102,262	0,7
Agosto	99,407	0,1	102,341	0,9
Septiembre	98,813	-0,3	102,682	1,0
Octubre	99,708	0,7	102,943	1,1
Noviembre	99,227	0,4	103,209	1,3
Diciembre	100,227	0,0	103,257	1,3
2019 Enero	99,379	0,7	103,585	1,5
Febrero	99,596	0,5	103,851	1,7
Marzo	98,981	-0,1	104,285	2,2
Abril	98,342	-1,1	104,332	2,0
Mayo	97,445	-2,5	104,572	2,2
Junio	98,118	-2,1	104,751	2,2
Julio	98,443	-1,0	104,441	2,1
Agosto	99,124	-0,3	104,671	2,3
Septiembre	98,862	0,0	104,914	2,2
Octubre	98,494	-1,2	105,225	2,2
Noviembre	99,408	0,2	105,407	2,1
Diciembre	99,493	-0,7	105,515	2,2
2020 Enero	99,057	-0,3	105,660	2,0
Febrero	99,327	-0,3	105,796	1,9
Marzo	99,006	0,0	105,996	1,6
Abril	98,989	0,7	106,059	1,7
Mayo	99,313	1,9	106,317	1,7
Junio	98,966	0,9	106,574	1,7
Julio	99,395	1,0	106,664	2,1
Agosto	99,889	0,8	106,602	1,8
Septiembre	99,940	1,1	106,861	1,9
Octubre				
Noviembre				
Diciembre				

(*) T1-12 Tasa de variación sobre igual periodo año anterior.

NOTAS METODOLÓGICAS

PERÍODO BASE

El período base del nuevo IPC, para el que la media aritmética de los índices mensuales publicados se hace igual a 100, es el año 2016, por lo que se denomina IPC base 2016. Esto quiere decir que todos los índices que se publiquen a partir del 15 de Febrero de 2017 estarán referidos a este año.

PERÍODO DE REFERENCIA DE LOS PRECIOS

Es el período con cuyos precios se comparan los precios corrientes, es decir, el período elegido para el cálculo de los índices elementales. Con la fórmula de cálculo empleada para el IPC base 2016 - Laspeyres encadenado - el período de referencia de los precios varía cada año y es el mes de diciembre del año inmediatamente anterior al considerado.

PONDERACIONES

Para el año 2016, el cálculo de las ponderaciones se ha realizado a partir de los datos provenientes de la EPF como fuente de información principal además de otras fuentes, que proporcionan la información básica sobre los gastos de las familias en bienes y servicios de consumo, correspondientes al año 2010.

La continua adaptación del IPC a los cambios en el comportamiento de los consumidores incluye también la revisión permanente de su estructura de ponderaciones. Cada año se actualiza el peso o importancia de los grandes agregados que componen este indicador, lo que mantiene la actualidad del mismo.

Además de la revisión anual de las ponderaciones para los grandes agregados, cada cinco años se actualiza la estructura completa para todos los niveles de desagregación. Así pues, el IPC base 2016 incluye una nueva estructura de ponderaciones que representa de forma más precisa las pautas de consumo de los hogares en este momento.

ÁMBITO POBLACIONAL

En el IPC base 2016 el estrato de referencia incluye toda la población que reside en viviendas familiares en España; se excluyen por tanto los gastos de las personas que residen en hogares colectivos o instituciones (conventos, residencias de ancianos, prisiones, etc.) y los gastos de los no residentes.

ÁMBITO GEOGRÁFICO

El ámbito geográfico de la investigación lo constituye todo el territorio nacional.

CESTA DE LA COMPRA

Una de las operaciones fundamentales en el diseño metodológico del IPC es la revisión de la cesta de la compra, el conjunto de los bienes y servicios seleccionados para realizar el seguimiento mensual de los precios.

Por tanto, en este proceso de revisión de la cesta se trata de establecer una muestra de bienes y servicios representativos del consumo, eliminando aquellos que hayan perdido su importancia dentro del consumo de los hogares e incorporando otros cuya relevancia haya ido en aumento.

Este procedimiento sirve también para realizar ajustes en la cesta, eliminando productos con poco peso en parcelas que ya incluyen productos más representativos, y aumentando o disminuyendo el número de precios a recoger de cada producto, en función de su variabilidad de precios y su nueva ponderación. Con ello, se gana en precisión sin perder representatividad.

Los cambios más destacables en la configuración de la cesta de la base 2016 son la incorporación de los servicios en línea de vídeo y música, los juegos de azar o el café monodosis en los productos de alimentación. Por su parte, algunos ejemplos de artículos que desaparecen de la cesta son el brandy, la videocámara o el DVD grabable, entre otros.

Como consecuencia de estos ajustes, la cesta de la compra del IPC base 2016 pasa a tener 479 artículos, frente a los 489 de la base anterior.

ENLACE DE LAS SERIES

Los cambios introducidos en el IPC hacen que algunos de los elementos que intervienen en el cálculo de este indicador difieran de los utilizados en la base 2011.

Con el fin de que los resultados del IPC no se vean afectados por este hecho, el INE va a elaborar un enlace de las correspondientes series, que dará continuidad a la información que se ha venido publicando.

VICEPRESIDENCIA, CONSEJERÍA DE DEPORTES,
TRANSPARENCIA Y PORTAVOCÍA DEL GOBIERNO

Equipo de trabajo: Silvia Fernández Cruz y Adolfo Alvarado Guadalupe

Edita: Dirección General de Estadística
C/ Ramírez de Prado 5, bis
28045 Madrid
www.madrid.org/iestadis
iestadis@madrid.org

Edición: Octubre 2020



**Comunidad
de Madrid**

Dirección General de Estadística
VICEPRESIDENCIA,
CONSEJERÍA DE DEPORTES,
TRANSPARENCIA Y
PORTAVOCÍA DEL GOBIERNO